

Klimaanlage
Air conditioning system

Ersatzteil-Liste
Spare parts list

AEROSPHERE
H/L-Anlage Aerovent

MB-Citaro

Klimaverflüssigereinheit A/C condenser unit	Fig. 1
Verflüssigerwanne Condenser trough	Fig. 2
Verdampfereinheit Evaporator unit	Fig. 3
Verflüssigerabdeckung Condenser cover	Fig. 4
Verdampfereinheit Gelenkbus Vorderwagen Evaporator unit articulated bus front vehicle	Fig. 5
Frontbox Heiz-Klimagerät Frontbox heater cooler	Fig. 6
Frontbox Klimagerät Einzelradaufhängung (ERA) Frontbox air-condition independent wheel suspension (ERA)	Fig. 7
Verdichtergruppe FKX40, liegender Motor Euro 2 Compressor assy FKX40, horizontal motor Euro 2	Fig. 8
Verdichtergruppe FKX40, stehender Motor Compressor assy FKX40, upright motor	Fig. 9
Verdichtergruppe FKX40, liegender Motor Euro III Compressor assy FKX40, horizontal motor Euro III	Fig. 10
Heizungs- / Lüftungseinheit Heater / ventilator unit	Fig. 11
Heizeinheit Heater unit	Fig. 12
Frontbox Heizung Frontbox heater unit	Fig. 13
Frontbox Heizung ERA Frontbox heater unit ERA	Fig. 14
Seitenwandheizer Heater side wall	Fig. 15
Aerovent 4000g Citaro GZV Aerovent 4000g Citaro GZV	Fig. 16
Verdichter Compressor	Fig. 17

HINWEIS:

„S“ vor der Bestell-/Ident-Nr. bedeutet:
Lieferzeit kann bis zu 6 Wochen betragen.

Spalte A/N: Damit zur Vorgängerausgabe ersichtlich wird, welche Teile geändert und neu hinzugekommen sind, werden sie hier angezeigt mit:
A = Änderung N = Neuteil

Spalte Benennung: Nach rechts eingerückte Teile bzw. Untergruppen (durch Punkte markiert) sind in den um einen Punkt weniger eingerückten Baugruppen enthalten.

Beispiel:
Brennstoffpumpe = Hauptgruppe
• Magnetventil = Untergruppe von Hauptgruppe
• • Runddichtring = Einzelteil von Untergruppe

Column A/N: Indicates which parts are modified, which parts are new:
A = modification N = new part

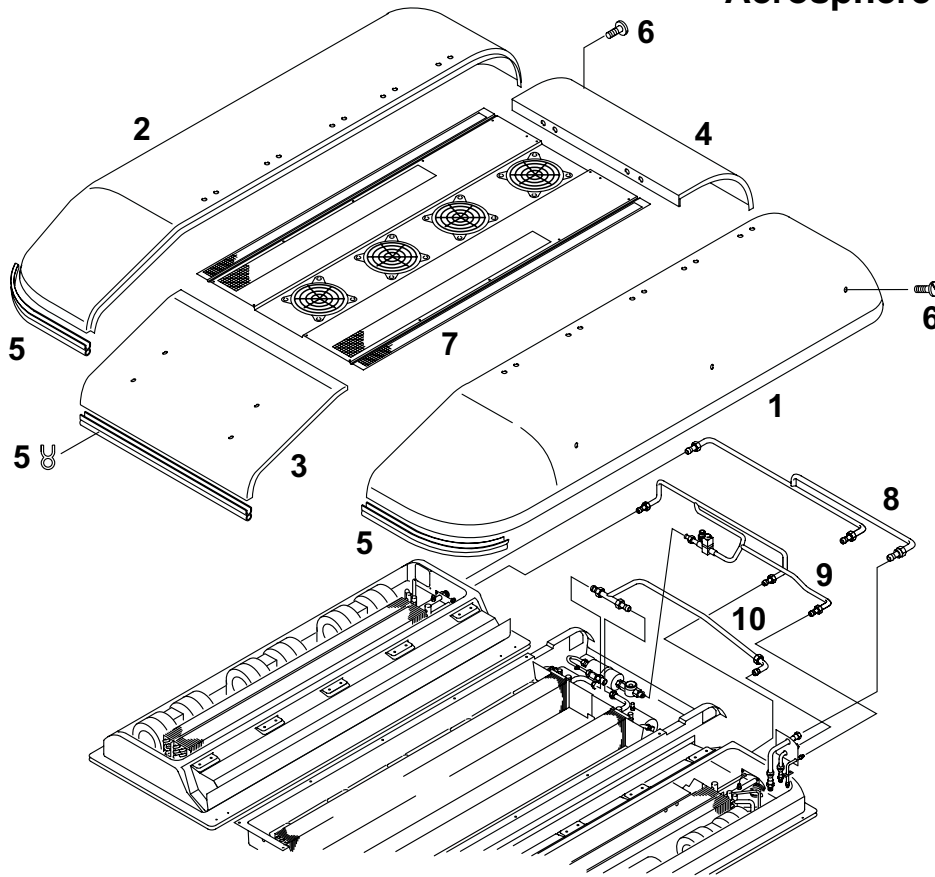
Column Description: Sub-assemblies or components (marked by a point) - offset to the right - are contained in the assembly which is offset one point less.

Example:
fuel pump = assembly
• solenoid valve = sub-assembly
• • gasket = component

The parts dependent on voltage are marked:
12 Volt with red label or dot
24 Volt with green label or dot

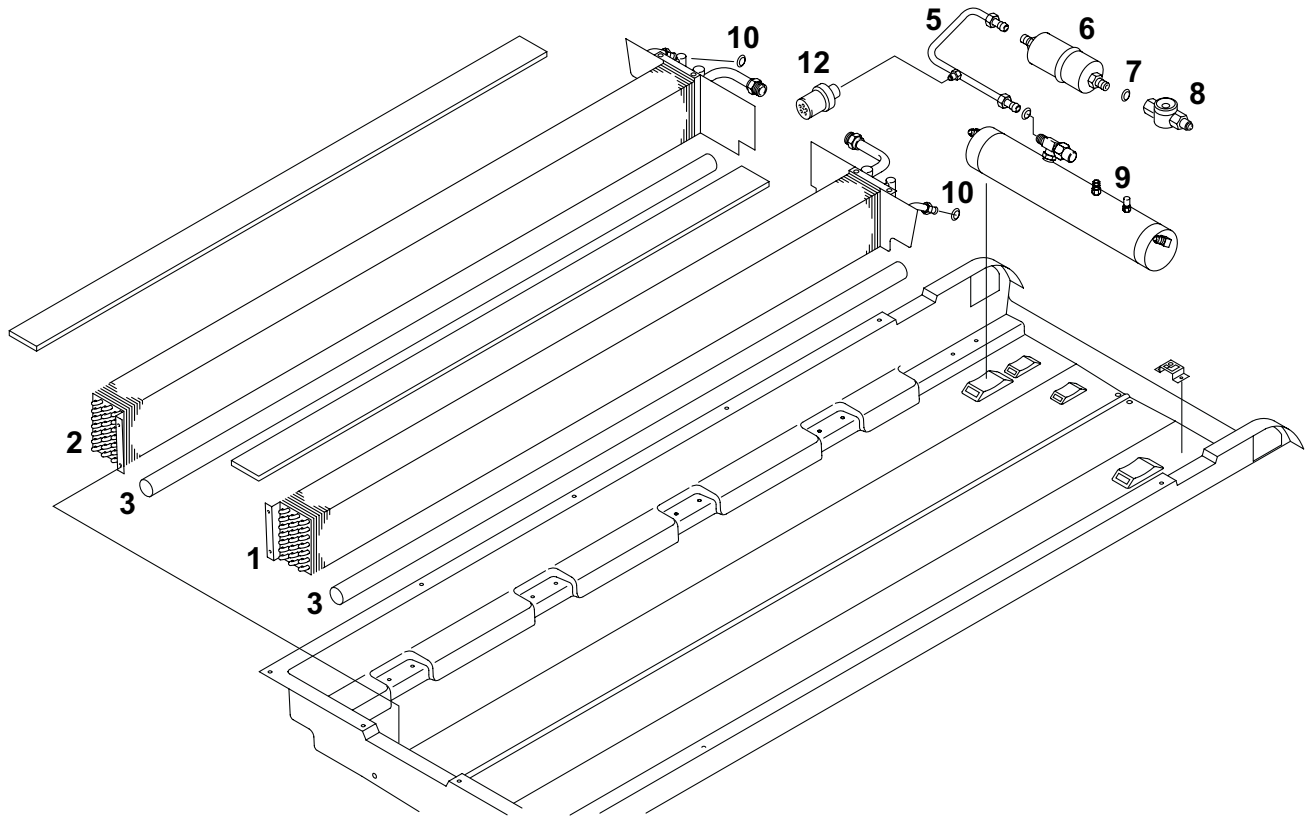
Änderungen vorbehalten

Aerosphere MB-Citaro - fig. 1



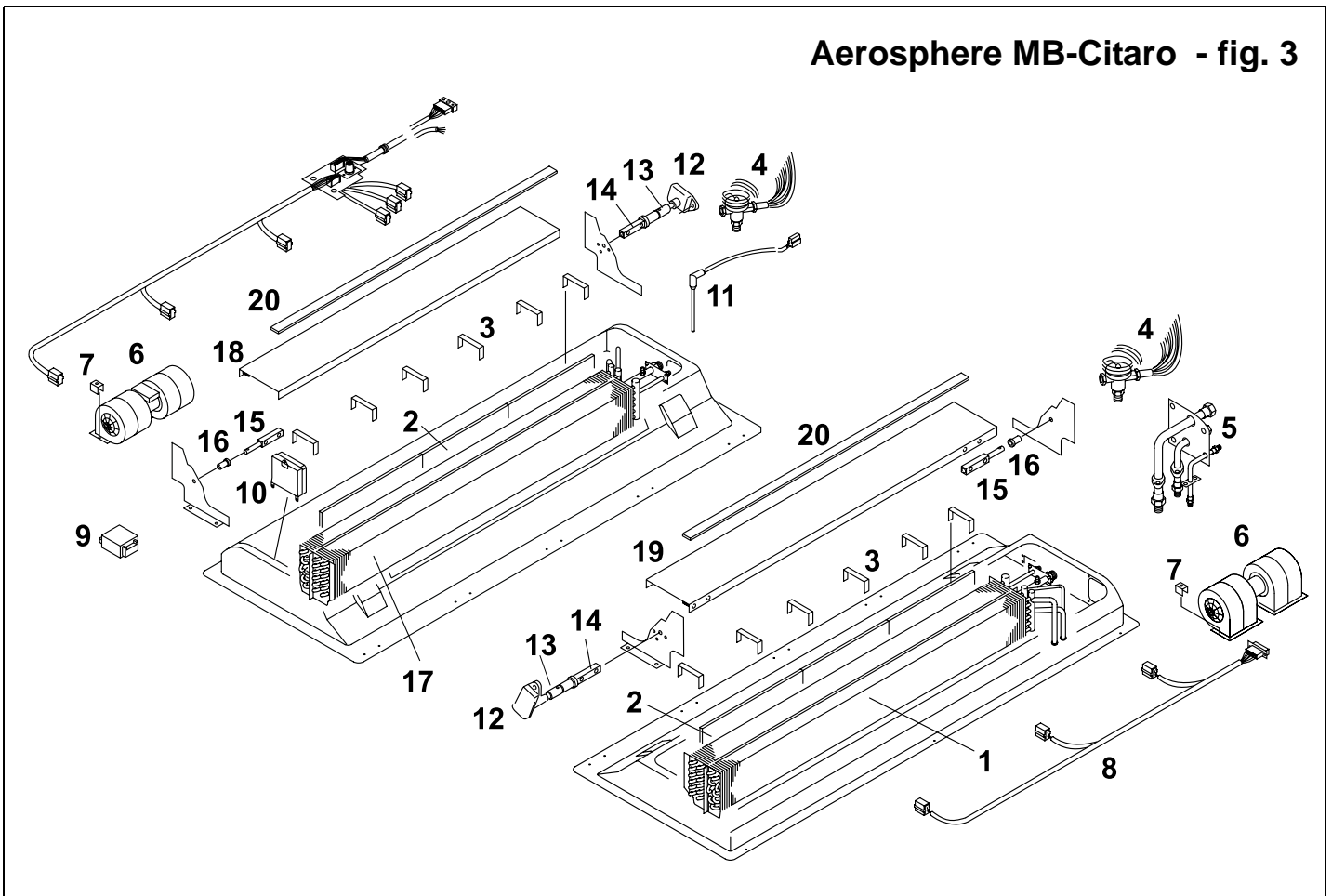
Pos.	Stück Quantity	Bestell-Nr. Part no	A/N	Benennung	Description	Bemerkung Remark
Klimaverflüssigereinheit Aerosphere / A/C condenser unit Aerosphere						
1	1	S937 36A		Haube li	hood LH	
2	1	S937 35A		Haube re	hood RH	
3	1	S925 49A		Haube vo	hood front	
4	1	S925 50B		Haube hi	hood rear	
5	x	11 001 46A		Kantenschutz-Dichtprofil	edge protector	2,5 m
6	8	685 79A		Flachkopfschraube	flat head screw	DIN 921 M6x20 8.8 Sn/Ni farblos
7	1	S926 82B		Verflüssigerabdeckung	condenser cover	
8	1	S922 06A		Saugleitung Zsb	suction pipe assy	
8	1	S692 95A		Saug-/Flüssigkeitsleitung XXL	suction liquid pipe XXL	Aerosphere 340 XXL
9	1	S685 10A		Trockner-/Verdampferleitung	drier - evaporator tube	Solofahrzeug bis Seriennr. / solo vehicle til serial-no. 003/1999 für 68632A; 013/1999 für 68636A; 036/1999 für 88801A; 011/1999 für 68067A
9	1	S685 10A		Trockner-/Verdampferleitung	drier - evaporator tube	mit Schauglas / with sight glass Solofahrzeug ab Seriennr. / solo vehicle from serial-no. 003/1999 für 68632A; 013/1999 für 68636A; 036/1999 für 88801A; 011/1999 für 68067A
9	1	S685 12A		Rohrleitung Trockner-Verd. ZSB SG	pipe drier - evaporator assy SG	Gelenkbus Hinterwagen bis Seriennr. / articulated bus rear vehicle til serial-no. 026-1/1999 für 91349A
9	1	S685 12A		Trockner-Verd.-Leitung ZSB SG	drier - evaporator tube assy SG	Gelenkbus Hinterwagen ab Seriennr. / articulated bus rear vehicle from serial-no. 026-1/1999 für 91349A
10	1	S922 03A		Druckleitung Zsb	pressure line assy	
10	1	S692 94A		Druckleitung XXL	pressure line XXL	Aerosphere 340 XXL

Aerosphere MB-Citaro - fig. 2



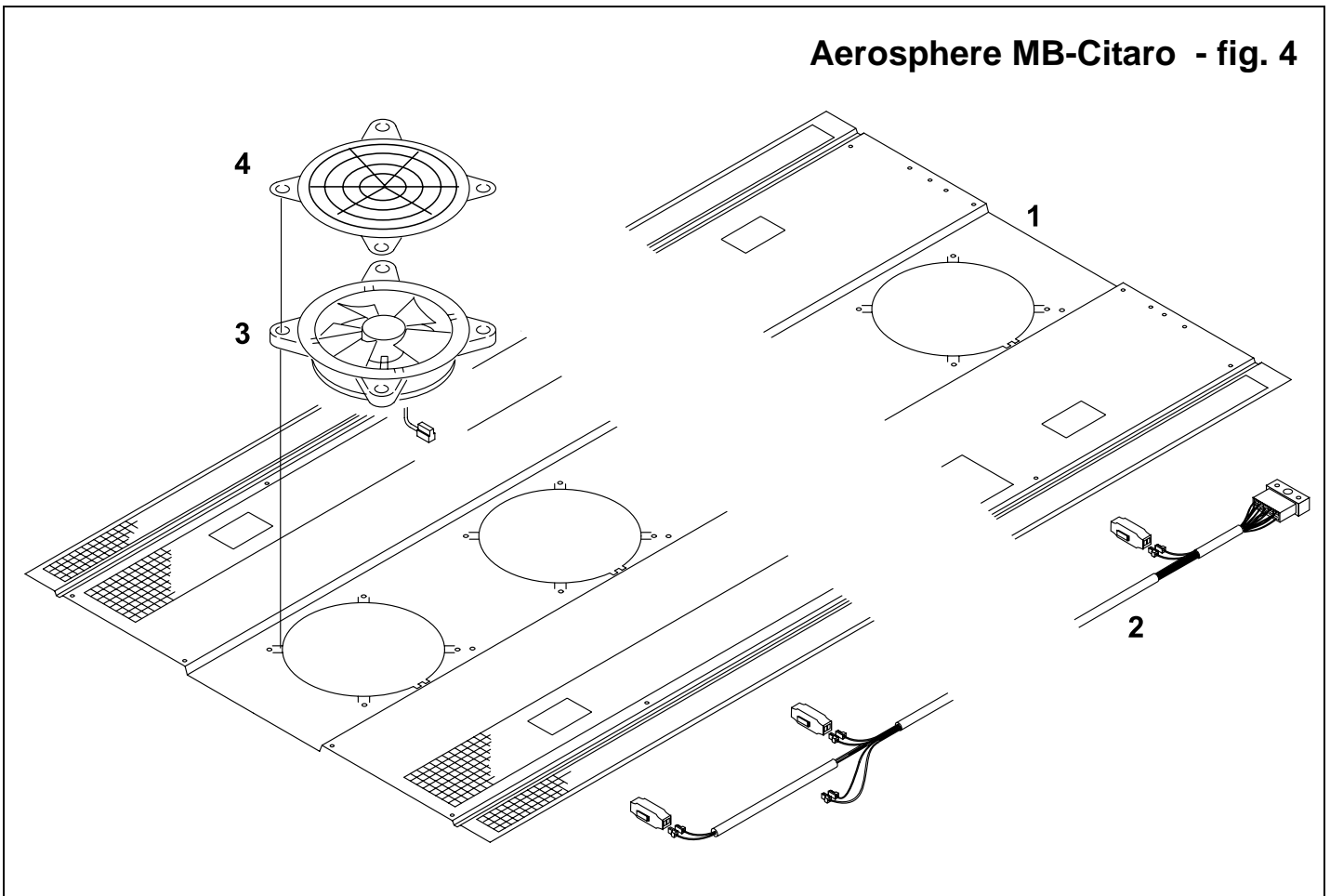
Pos.	Stück Quantity	Bestell-Nr. Part no	A/N	Benennung	Description	Bemerkung Remark
Verflüssigerwanne Aerosphere / / condenser trough Aerosphere						
1	1	S920 66C		Verflüssiger li kpl	condenser LH assy	
1	1	S693 29A		Verflüssiger li XXL	condenser LH XXL	Aerosphere 340 XXL
2	1	S920 67C		Verflüssiger re kpl	condenser RH assy	
2	1	S693 30A		Verflüssiger re XXL	condenser RH XXL	Aerosphere 340 XXL
3	x	417 343		Dichtmasse	sealing compound	1,75 m (2x)
5	1	S922 01A		Rohrleitung	tube	Sammler-Trockner / receiver-drier
6	1	830 95A		Filtertrockner	drier	700 cm ³
7	2	896 72A		Dichtring	o-ring	NW 13 7/8" SAE
8	1	685 11A		Schauglas	sight glass	NW 13 7/8" UNF IA
8	1	685 11A		Schauglas	sight glass	7/8"-14 UNF ab Seriennr. / from serial-no. 036/1999 für 88801A; 011/1999 für 68067A; 026-1/1999 für 91349A
9	1	919 10C		Kältemittelsammler	bottle	
10	2	896 70A		Dichtring	o-ring	NW 8 3/8" SAE
12	1	929 31B		Druckschalter	pressure switch	Halblastschaltung / half-load

Aerosphere MB-Citaro - fig. 3



Pos.	Stück Quantity	Bestell-Nr. Part no	A/N	Benennung	Description	Bemerkung Remark
Verdampfeinheit Aerosphere / evaporator unit						
1	1	S920 62F		Verdampfer/Heizteil li	evaporator / heater unit LH	Standard
1	1	S940 15D		Verdampfer/Heizteil li	evaporator / heater unit LH	Heißland
1	1	692 25C		Verdampfer/Heizteil li XXL	evaporator / heater unit LH XXL	Aerosphere 340 XXL
2	3	11 011 93A		Frischlufffilter	fresh air filter	
2	3	11 011 94A		Frischlufffilter XXL	fresh air filter XXL	Aerosphere 340 XXL
3	6	938 17A		Frischlufffilterhalter	support fresh air filter	
3	6	693 59A		Frischlufffilterhalter XXL	support fresh air filter XXL	Aerosphere 340 XXL
4	1	11 003 95A		Therm. Expansionsventil	expansion valve	
5	1	S923 24B		Saug-Druckleitung	suction-pressure line	Solofahrzeug / solo vehicle
5	1	S947 19A		Saug-Druckleitung	suction-pressure line	Gelenkbus-Hinterwagen / articulated bus rear vehicle
5	1	S692 96A		Saug-Druckleitung	suction-pressure line	Aerosphere 340 XXL
6	3	11 011 62B		Doppelradialgebläse	dual radial fan	
7	6	11 020 26A		Spannklammer	clamp	
8	1	S922 11B		Kabelbaum links	wiring harness LH	
8	1	S11 007 59C		Kabelbaum links XXL	wiring harness LH XXL	Aerosphere 340 XXL
9	2	929 00A		Anlaufmodul	starting module	
10	1	680 12A		Unterstation	control sub-unit	
11	1	831 86A		Eissensor	ice sensor	
12	1	928 86A		Motor	motor	VMC 2
13	3	929 30B		Buchse	sleeve	
14	1	939 93C		Welle	shaft	VMC 2
15	1	819 94A		Achse	axle	
16	1	926 09A		Klappenlager	flap bearing	
17	1	S920 63F		Verdampfer/Heizteil re	evaporator / heater unit RH	Standard
17	1	S940 16D		Verdampfer/Heizteil re	evaporator / heater unit RH	Heißland
17	1	S692 41C		Verdampfer/Heizteil re XXL	evaporator / heater unit RH XXL	Aerosphere 340 XXL
18	1	S688 54B		Klappe li	flap LH	
18	1	S11 000 46B		Klappe li XXL	flap LH XXL	Aerosphere 340 XXL
19	1	S688 54B		Klappe re	flap RH	
19	1	S11 000 47B		Klappe re XXL	flap RH XXL	Aerosphere 340 XXL
20	2	926 99A		Dämmmatte	sound deadening mat	(Klappe / flap) 491 SK 10
20	1	11 001 48A		Dämmmatte lang	sound deadening mat long	(Klappe / flap) Aerosphere 340 XXL

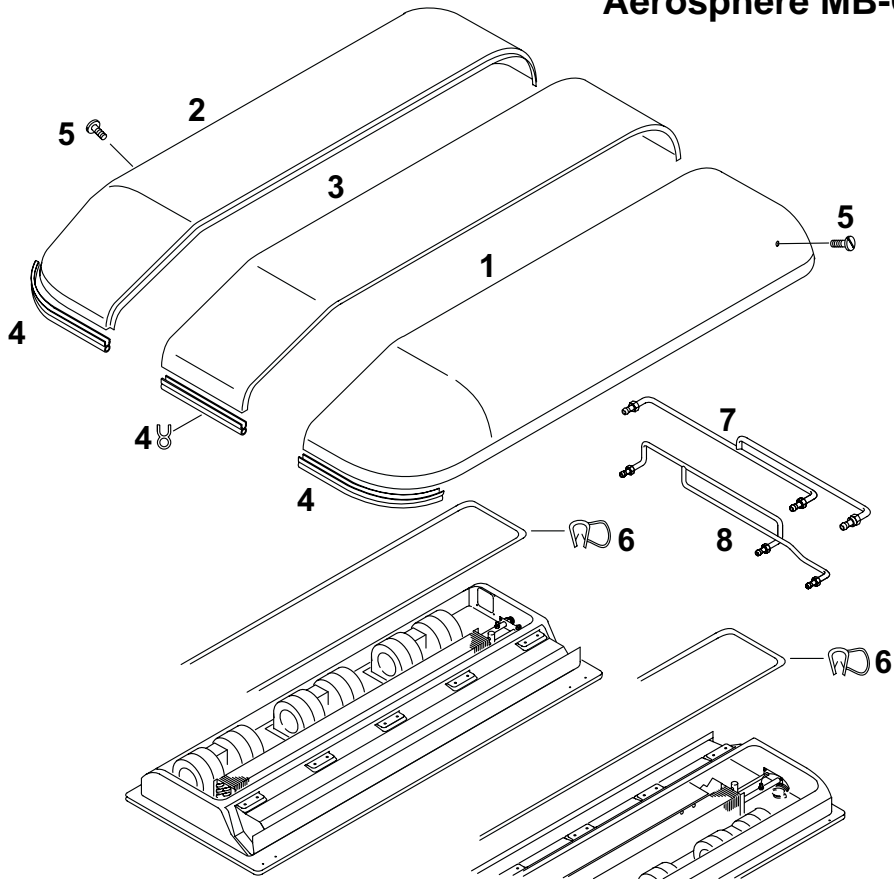
Aerosphere MB-Citaro - fig. 4



Pos.	Stück Quantity	Bestell-Nr. Part no	A/N	Benennung	Description	Bemerkung Remark
Verflüssigerabdeckung Aerosphere / condenser cover Aerosphere						
1	1	S922 00C		Verflüssigerabdeckung	condenser cover	
1	1	S11 007 45B		Verflüssigerabdeckung 5Ax gedr.	condenser cover 5Ax	Aerosphere 340 XXL
2	1	S922 30A		Kabelbaum, Verflüssiger vorne	wiring harness, condenser front	
3	x	923 33B		Axialgebläse	axial fan	
4	x	923 13A		Schutzgitter	protective screen	

X = Stückzahl je nach Ausführung / Quantity as required

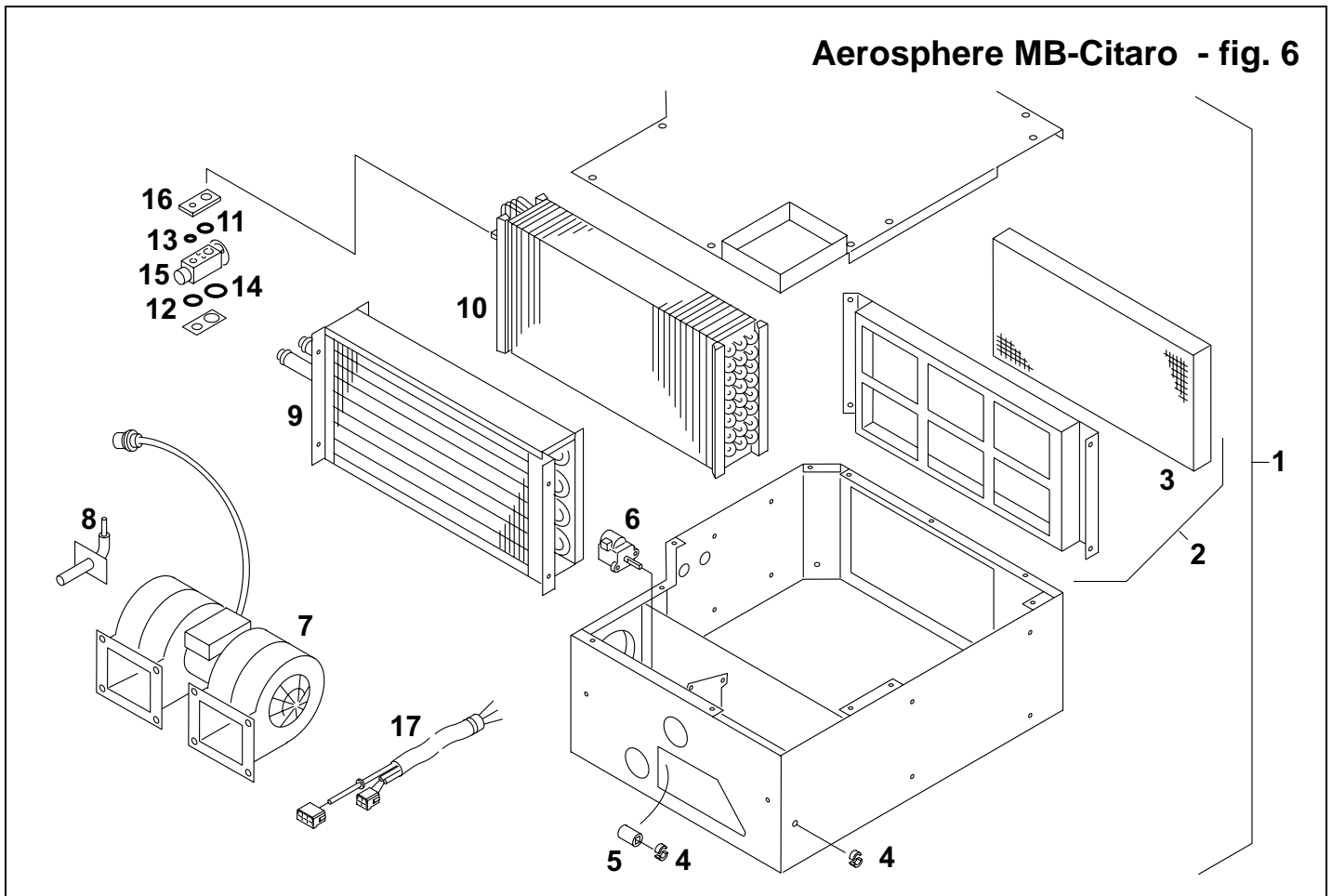
Aerosphere MB-Citaro - fig. 5



Pos.	Stück Quantity	Bestell-Nr. Part no	A/N	Benennung	Description	Bemerkung Remark
Verdampereinheit Gelenkbus Vorderwagen / evaporator unit articulated bus front vehicle						
1	1	S937 36A		Haube li	hood LH	
2	1	S937 35A		Haube re	hood RH	
3	1	S949 12B		Mittelhaube SG vorne	hood middle SG front	
4	x	11 001 46A		Kantenschutz-Dichtprofil	edge protector	2,2 m
5	6	685 79A		Flachkopfschraube	flat head screw	DIN 921 M6x20 8.8 Sn/Ni farblos
6	x	926 93B		Dichtprofil	rubber seal	8,4 m
7	1	S945 36A		Flüssigkeitsleitung ZSB SG	liquid pipe assy SG	
8	1	S945 37A		Saugleitung ZSB SG	suction pipe assy SG	

X = Stückzahl je nach Ausführung / Quantity as required

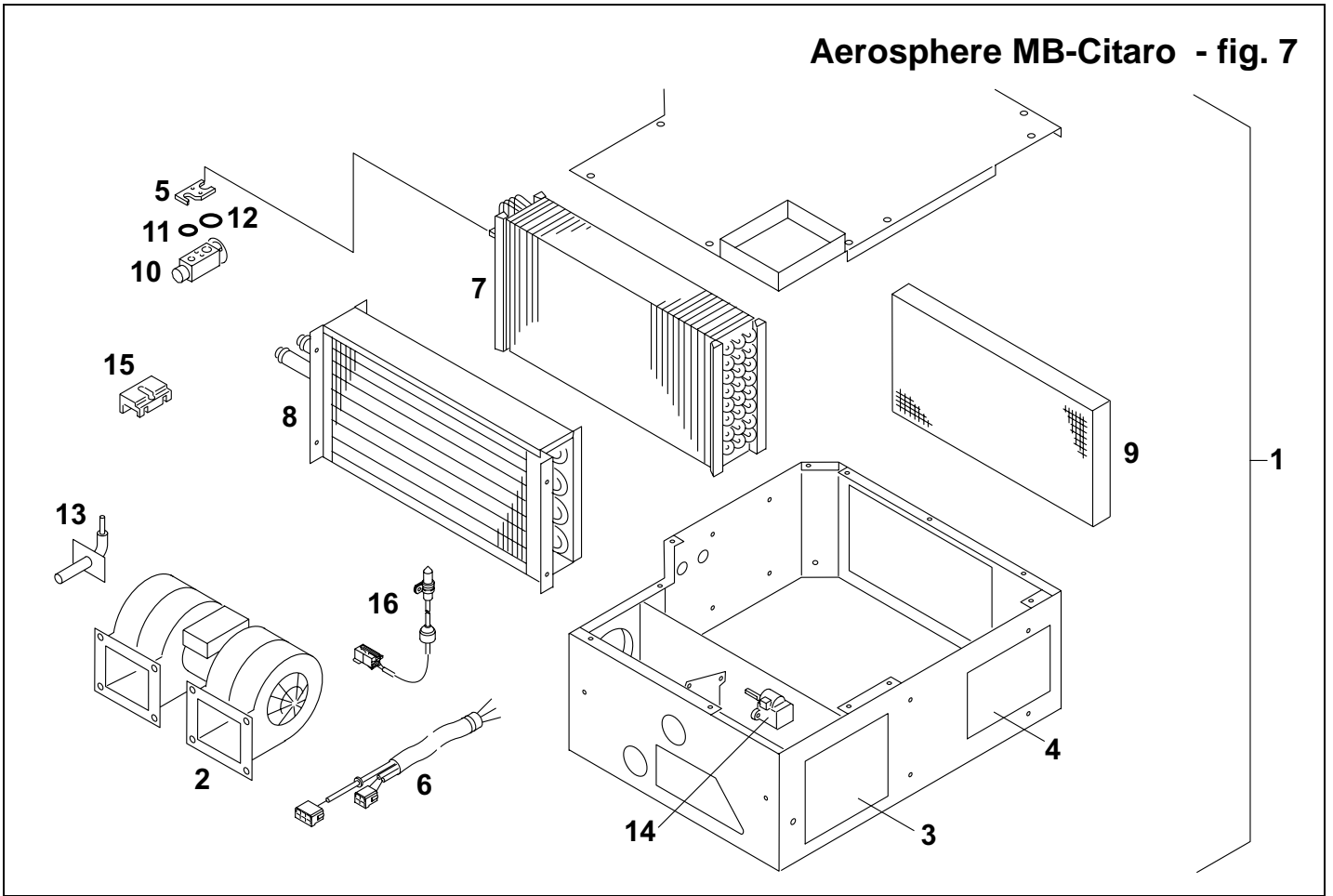
Aerosphere MB-Citaro - fig. 6



Pos.	Stück Quantity	Bestell-Nr. Part no	A/N	Benennung	Description	Bemerkung Remark
Frontbox Heiz-Klimagerät / frontbox heater cooler						
1	0	S11 017 34C		Frontbox Heiz-Klimagerät	frontbox heater cooler	bis / til 07/2004
1	0	S11 017 32C		Frontbox Heiz-Klimagerät	frontbox heater cooler	ab / from 08/2004
2	1	680 74A		• Luffilter ZSB	air filter assy	
3	1	948 39A		• • Luffilter	air filter	
4	1	680 77A		• Kunststoffclip	plastic clip	
5	1	680 78A		• Kunststoffbuchse	plastic sleeve	
6	1	928 86A		• Motor	motor	VMC 2
7	1			• Doppelradialgebläse	dual radial fan	
8	1	831 64A		• Temperatursensor	temperature sensor	ca. 200 lg.
9	1	S680 75A		• Wärmetauscher Wasser	heat exchanger water	
10	1	S680 79A		• Verdampfer	evaporator	
11	1	806 40A		• O-Ring	o-ring	14x1,78 - 7/8"
12	1	806 41A		• O-Ring	o-ring	
13	1	808 12A		• O-Ring	o-ring	10,82x1,78 - 3/4"
14	1	808 35A		• O-Ring	o-ring	
15	1	800 87A		• Expansionsventil	expansion valve	
16	2	857 10A		• Ventilhalter	support valve	
17	1	S11 000 74A		• Kabelsatz	harness assy	

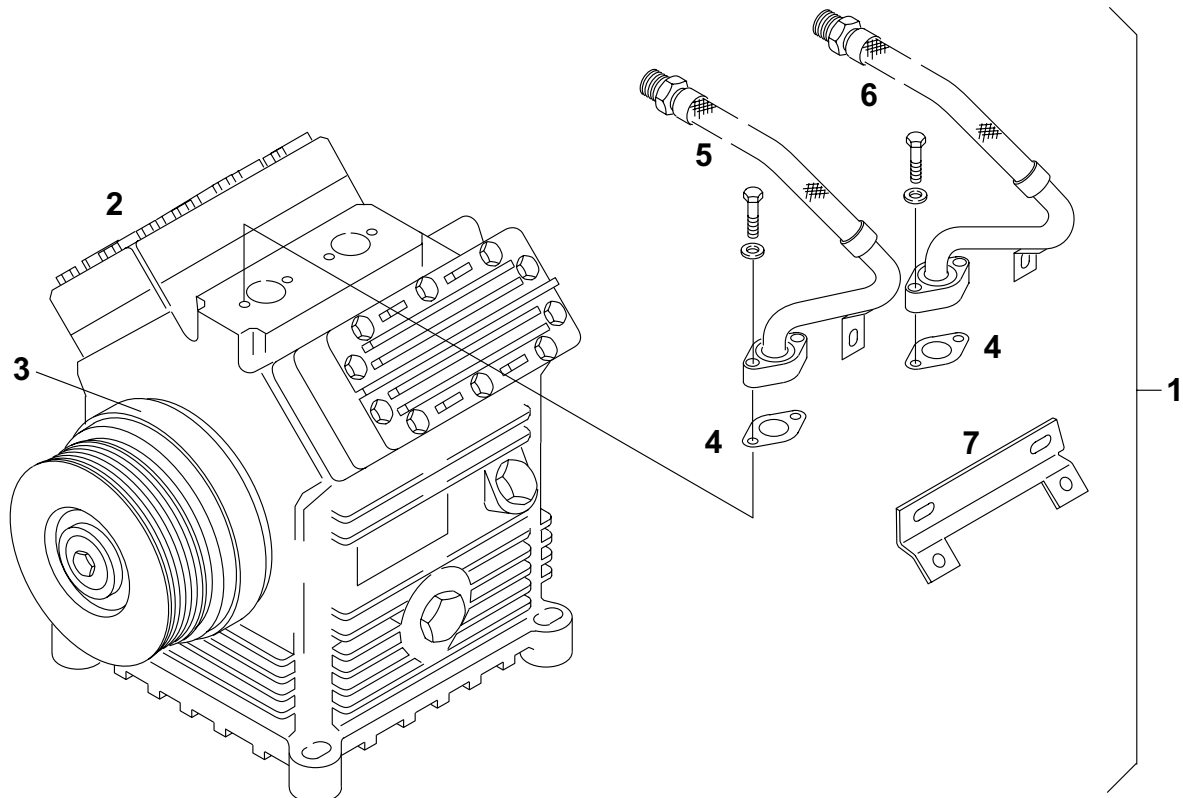
Pos.	Stück Quantity	Bestell-Nr. Part no	A/N	Benennung	Description	Bemerkung Remark
Frontbox Klima Einzelradaufhängung (ERA) / Frontbox air-condition independent wheel suspension (ERA)						
1	0	S13 022 68A		Frontbox Klimagerät ERA	Frontbox air-condition unit ERA	Einzelradaufhängung / independent wheel suspension
1	0	S13 023 46A		Frontbox Klimagerät	Frontbox air-condition unit	mit Eissensor / with ice sensor
2	1	11 017 83A		• Doppelradialgebläse	dual radial fan	
3	1	S13 923 40A		• Servicedeckel links	service cover LH	
4	1	S13 923 41A		• Servicedeckel rechts	service cover RH	
5	1	13 023 45A		• Halteblech	sheet	
6	1	S13 023 53B		• Kabelbaum	wiring harness	Frontbox ohne Eissensor / frontbox without ice sensor (bei / with Ident.-Nr. 13 022 68A)
6	1	S13 024 64B		• Kabelbaum	wiring harness	Frontbox mit Eissensor / frontbox with ice sensor (bei / with Ident.-Nr. 13 023 46A)
7	1	S13 028 37A		• Verdampfer	evaporator	
8	1	S13 028 38A		• Wärmetauscher	heat exchanger	
9	1	13 029 07B		• Luftfilter	air filter	
10	1	800 87A		• Expansionsventil	expansion valve	TCDF2
11	1	806 40A		• O-Ring	o-ring	14x1,78 - 7/8"
12	1	806 41A		• O-Ring	o-ring	
13	1	831 64A		• Temperatursensor	temperature sensor	ca. 200 lg.
14	1	928 86A		• Motor	motor	VMC 2
15	1	11 020 26A		• Spannklammer	clamp	
16	1	831 86A		• Eissensor	ice sensor	bei / with Ident.-Nr. 13 023 46A

Aerosphere MB-Citaro - fig. 7



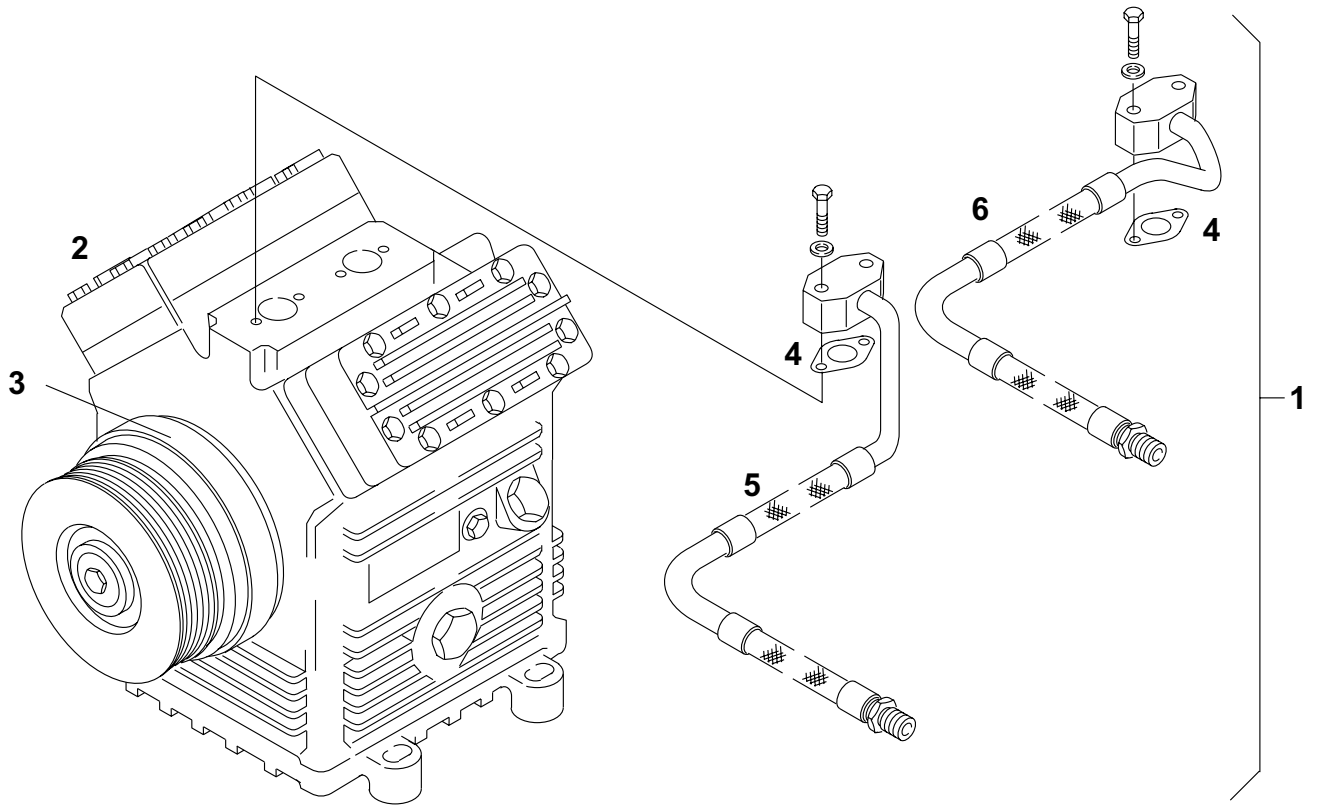
Pos. .	Stück Quantity	Bestell-Nr. Part no	A/N	Benennung	Description	Bemerkung Remark
Verdichtergruppe FKX40, liegender Motor Euro 2 / compressor assy FKX40, horizontal motor Euro 2						
1	1			Verdichtergruppe FKX40-560/16.140	compressor assy	Bei Stand A (2 x Schlauch; 2 x Rohrstützen) sind im Schadensfall alle vier Teile durch Pos. 4; 6 u. 7 zu ersetzen. Weiterhin ist der Austausch d. Serviceeinheit (Anteil EvoBus) erforderlich. With issue A (2 x hose; 2 x tube socket) all four Items are to be replaced in case of damage. Furthermore the replacement of the service unit (part of EvoBus) is necessary.
1	1			Verdichtergruppe FKX40-560/16.141	compressor assy	Bei Stand A (2 x Schlauch; 2 x Rohrstützen) sind im Schadensfall alle vier Teile durch Pos. 4; 6 u. 7 zu ersetzen. Weiterhin ist der Austausch d. Serviceeinheit (Anteil EvoBus) erforderlich. With issue A (2 x hose; 2 x tube socket) all four Items are to be replaced in case of damage. Furthermore the replacement of the service unit (part of EvoBus) is necessary.
1	1			Verdichtergruppe FKX40-650/16.140	compressor assy	Bei Stand A (2 x Schlauch; 2 x Rohrstützen) sind im Schadensfall alle vier Teile durch Pos. 4; 6 u. 7 zu ersetzen. Weiterhin ist der Austausch d. Serviceeinheit (Anteil EvoBus) erforderlich. With issue A (2 x hose; 2 x tube socket) all four Items are to be replaced in case of damage. Furthermore the replacement of the service unit (part of EvoBus) is necessary.
1	1	S914 21B		Verdichtergruppe FKX40-650/16.141	compressor assy	Bei Stand A (2 x Schlauch; 2 x Rohrstützen) sind im Schadensfall alle vier Teile durch Pos. 4; 6 u. 7 zu ersetzen. Weiterhin ist der Austausch d. Serviceeinheit (Anteil EvoBus) erforderlich. With issue A (2 x hose; 2 x tube socket) all four Items are to be replaced in case of damage. Furthermore the replacement of the service unit (part of EvoBus) is necessary.
2	1	939 72B		• Verdichter	compressor	gehört zu / part of: 88804B; 91420B
2	1	939 73B		• Verdichter	compressor	gehört zu / part of: 88805B; 91421B
3	1	939 69C		• Elektromagnetkupplung	electromagnetic clutch	gehört zu / part of: 88804B; 88805B
3	1	939 70C		• Elektromagnetkupplung	electromagnetic clutch	gehört zu / part of: 91420B; 91421B
4	3	216 56A		• Ventilflanschdichtung	gasket valve flange	
5	1	S692 29A		• Wellrohrschauch	corrugated pipe	DN 20
6	1	S692 30A		• Wellrohrschauch	corrugated pipe	DN 25
7	1	S690 55A		• Haltewinkel	bracket	

Aerosphere MB-Citaro - fig. 8



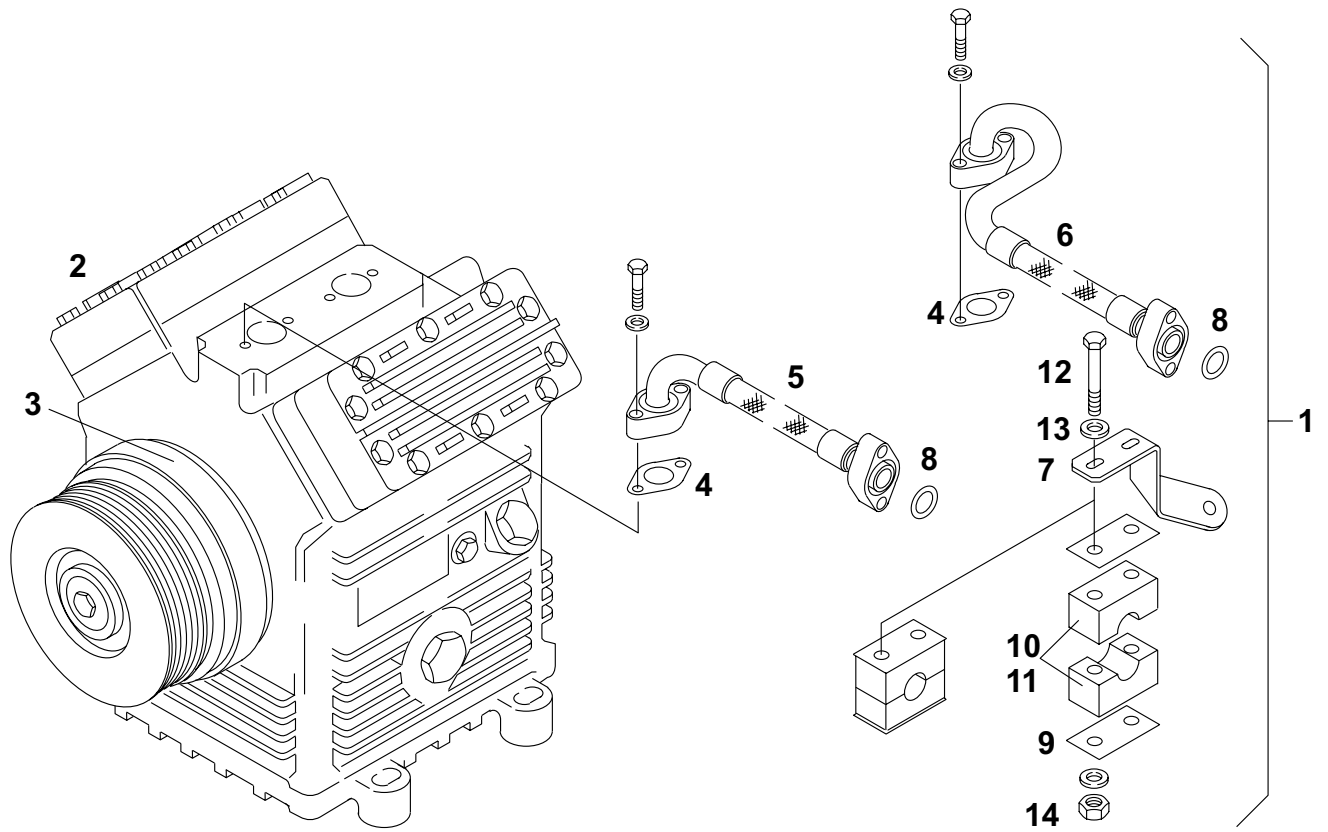
Pos.	Stück Quantity	Bestell-Nr. Part no	A/N	Benennung	Description	Bemerkung Remark
Verdichtergruppe FKX40, stehender Motor / compressor assy FKX40, upright motor						
1	1	S11 002 06A		Verdichtergruppe FKX40-560/16.140	compressor assy	
1	1	S11 002 07A		Verdichtergruppe FKX40-655/16.140	compressor assy	
1	1	939 72B		• Verdichter	compressor	FKX40/560K Vent.6; gehört zu / part of: 1100206A
2	1	939 73B		• Verdichter	compressor	FKX40/655K Vent.6
3	1	939 69C		• Elektromagnetkupplung	electromagnetic clutch	LA 16.140
4	2	216 56A		• Ventilflanschdichtung	gasket valve flange	
5	1	S11 002 46C		• Winkelleitung	angle pipe	DN 20
6	1	S11 002 47C		• Winkelleitung	angle pipe	DN 25

Aerosphere MB-Citaro - fig. 9

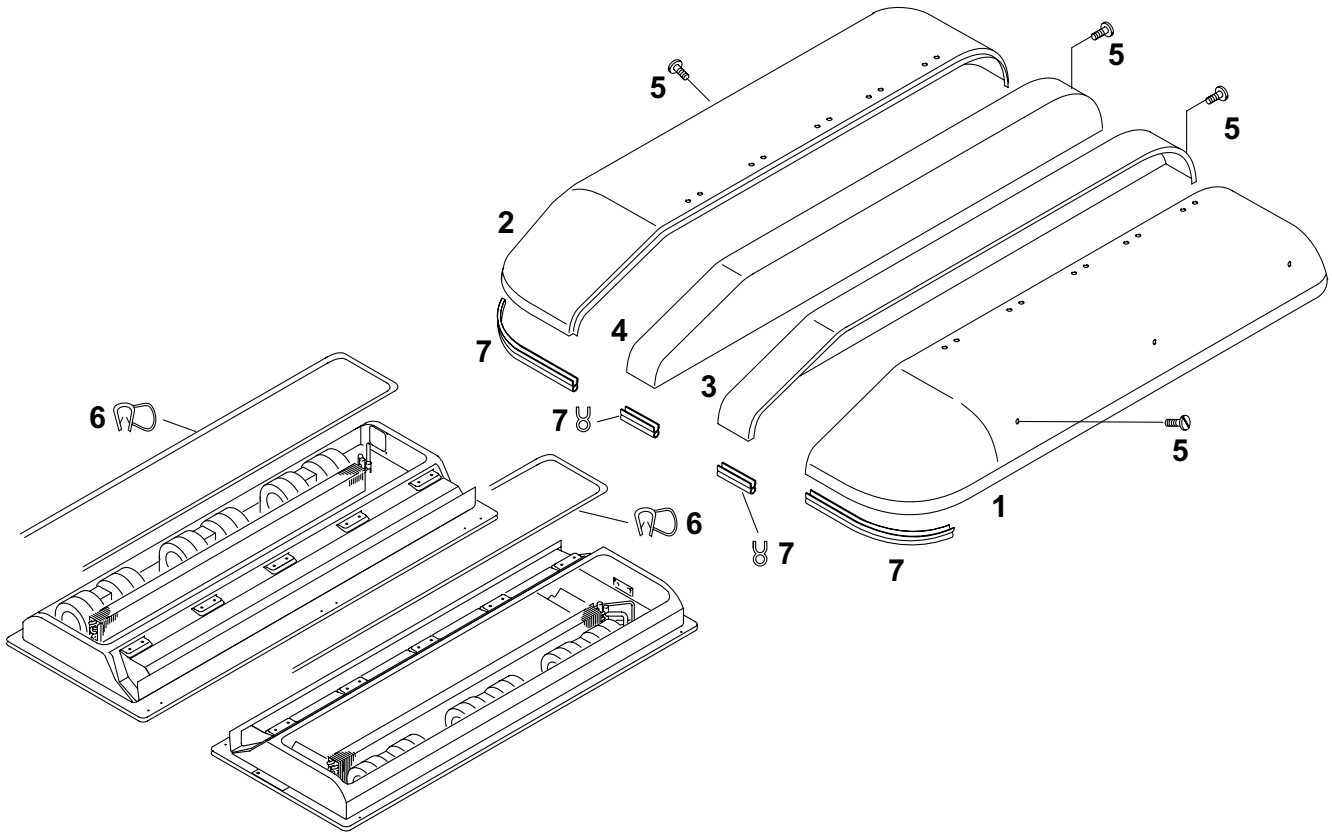


Pos.	Stück Quantity	Bestell-Nr. Part no	A/N	Benennung	Description	Bemerkung Remark
Verdichtergruppe FKX40, liegender Motor Euro III / compressor assy FKX40, horizontal motor Euro III						
1	1	S11 003 84B		Verdichtergruppe FKX40-470/16.140	compressor assy	
1	1	S11 003 85B		Verdichtergruppe FKX40-560/16.140	compressor assy	
1	1	S11 003 86B		Verdichtergruppe FKX40-655/16.140	compressor assy	
1	1	S11 003 87B		Verdichtergruppe FKX40-470/16.141	compressor assy	
1	1	S11 003 88B		Verdichtergruppe FKX40-560/16.141	compressor assy	
1	1	S11 003 89B		Verdichtergruppe FKX40-655/16.141	compressor assy	
1	1	939 71B		• Verdichter	compressor	FKX40/470K Vent.6; gehört zu / part of: 11 003 84A; 11 003 87A
2	1	939 72B		• Verdichter	compressor	FKX40/560K Vent.6; gehört zu / part of: 11 003 85A; 11 003 88A
2	1	939 73B		• Verdichter	compressor	FKX40/655K Vent.6; gehört zu / part of: 11 003 86A; 11 003 89A
3	1	939 69C		• Elektromagnetkupplung	electromagnetic clutch	LA 16.140; gehört zu / part of: 11 003 84A; 11 003 85A; 11 003 86A
3	1	939 70C		• Elektromagnetkupplung	electromagnetic clutch	LA 16.141; gehört zu / part of: 11 003 87A; 11 003 88A; 11 003 89A
4	2	216 56A		• Ventilflanschdichtung	gasket valve flange	oval
5	1	S11 021 04A		• Wellrohrschauch	corrugated pipe	DN 20
5	1	S11 021 04A		• Gummischlauch	rubber hose	DN 20; nötig für Umstellung auf Gummi- schläuche / required for changeover to rubber hose
6	1	S11 021 05A		• Wellrohrschauch	corrugated pipe	DN 25
6	1	S11 021 05A		• Gummischlauch	rubber hose	DN 25; nötig für Umstellung auf Gummi- schläuche / required for changeover to rubber hose
7	1	S11 021 06A		• Halter Citaro Euro 3	support Citaro Euro 3	
7	1	S11 021 06A		• Halter Citaro Euro 3	support Citaro Euro 3	nötig für Umstellung auf Gummi- schläuche / required for changeover to rubber hose
8	2	246 32A		• Flanschdichtung	gasket flange	rund / round
9	1	S11 004 00A		• Deckplatte für Gummilager	cover for rubber mount	
10	1	S11 003 99A		• Gummilager	rubber mount	Ø 38
11	1	S11 021 07A		• Gummilager	rubber mount	Ø 42
12	2			• Sechskantschraube	hexagon screw	DIN 933 M6 x 80 - 8.8-A3G
13	2			• Scheibe	washer	DIN 125 B6,4 - ST-A3G
14	2	277 14A		• Sechskantmutter	hexagon nut	DIN 985 M6-6-A3G

Aerosphere MB-Citaro - fig. 10

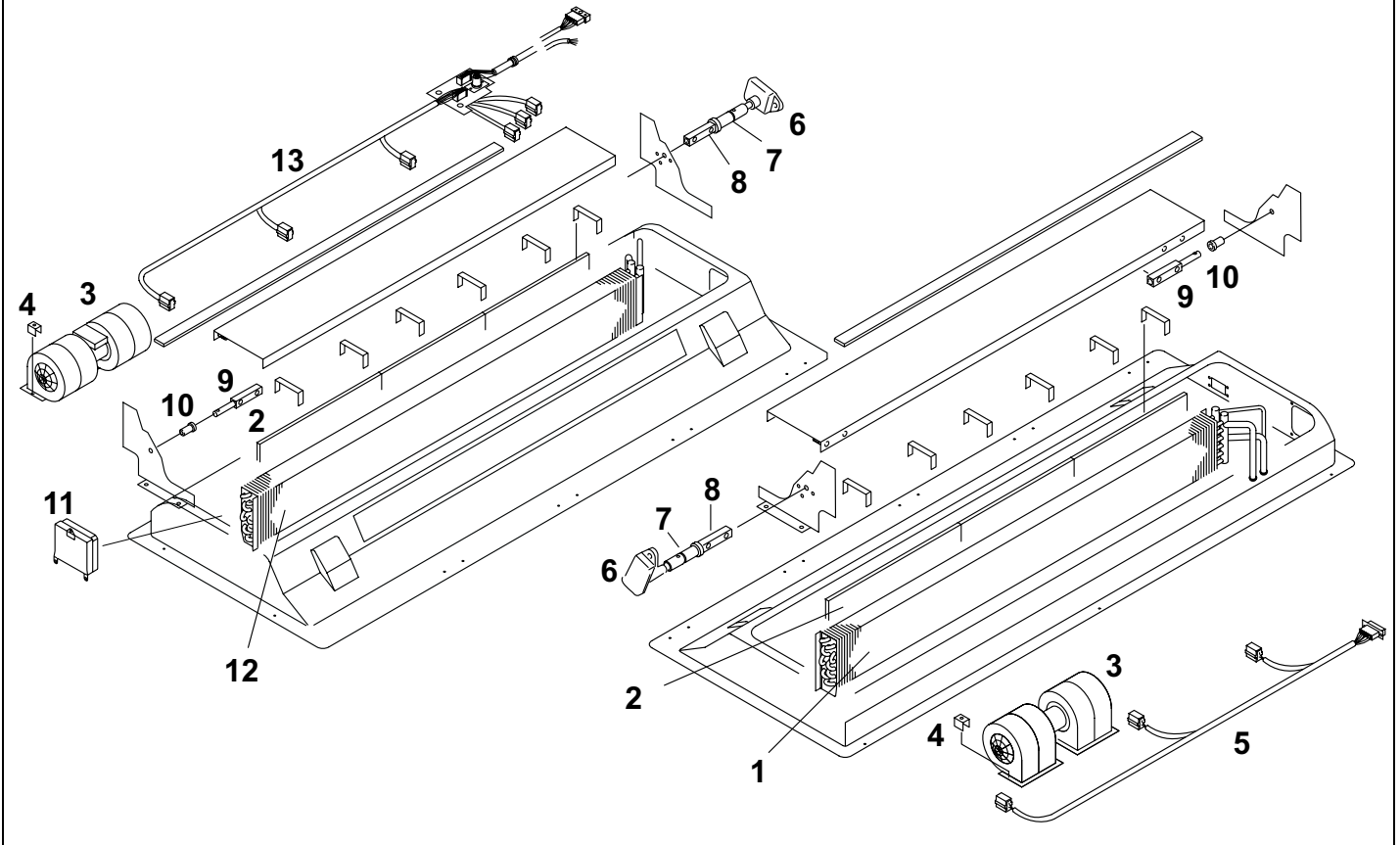


Aerosphere MB-Citaro - fig. 11



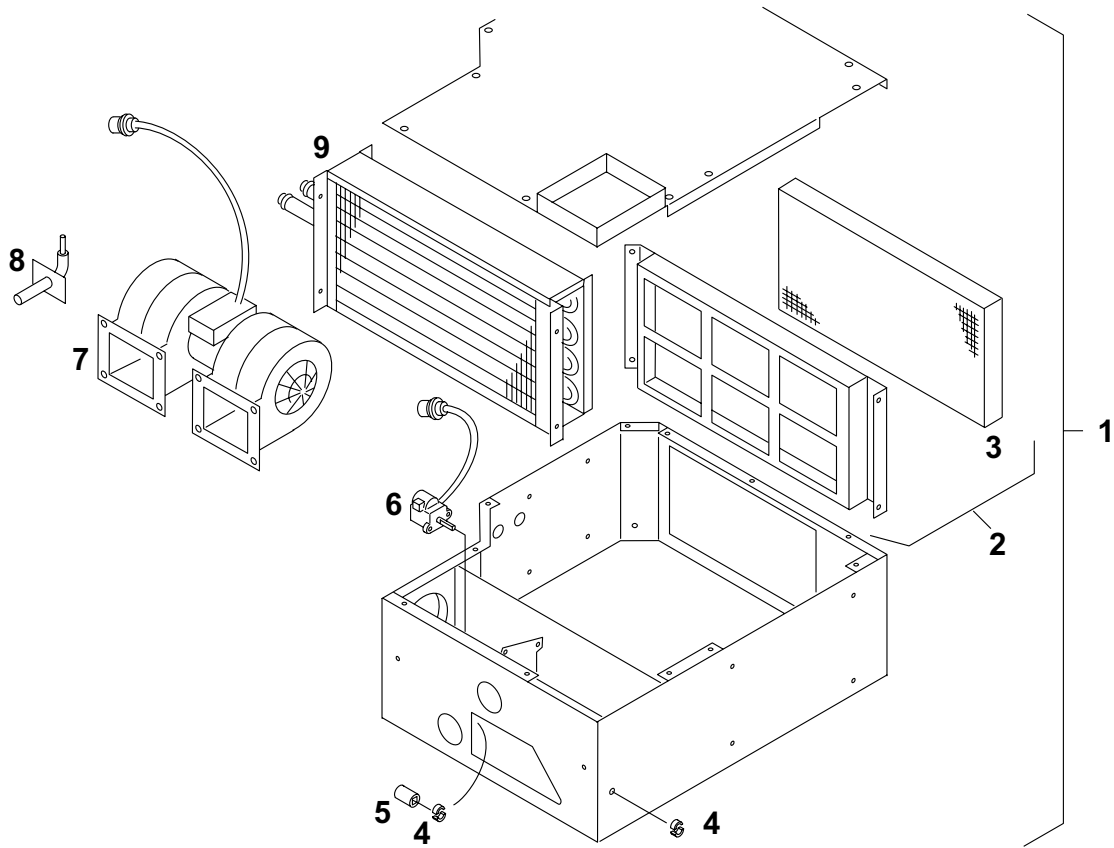
Pos.	Stück Quantity	Bestell-Nr. Part no	A/N	Benennung	Description	Bemerkung Remark
Heizungseinheit / Lüftungseinheit - Heater unit / ventilator unit						
1	1	S937 36A		Haube li	hood LH	
2	1	S937 35A		Haube re	hood RH	
3	1	S925 44A		Haube li i	hood LH middle	
4	1	S925 43A		Haube re i	hood RH middle	
5	6	685 79A		Flachkopfschraube	flat head screw	DIN 921 M6x20 8.8 Sn/Ni farblos
6	x	926 93B		Dichtprofil	rubber seal	8,4 m
7	x	11 001 46A		Kantenschutz-Dichtprofil	edge protector	2,2 m

Aerosphere MB-Citaro - fig. 12



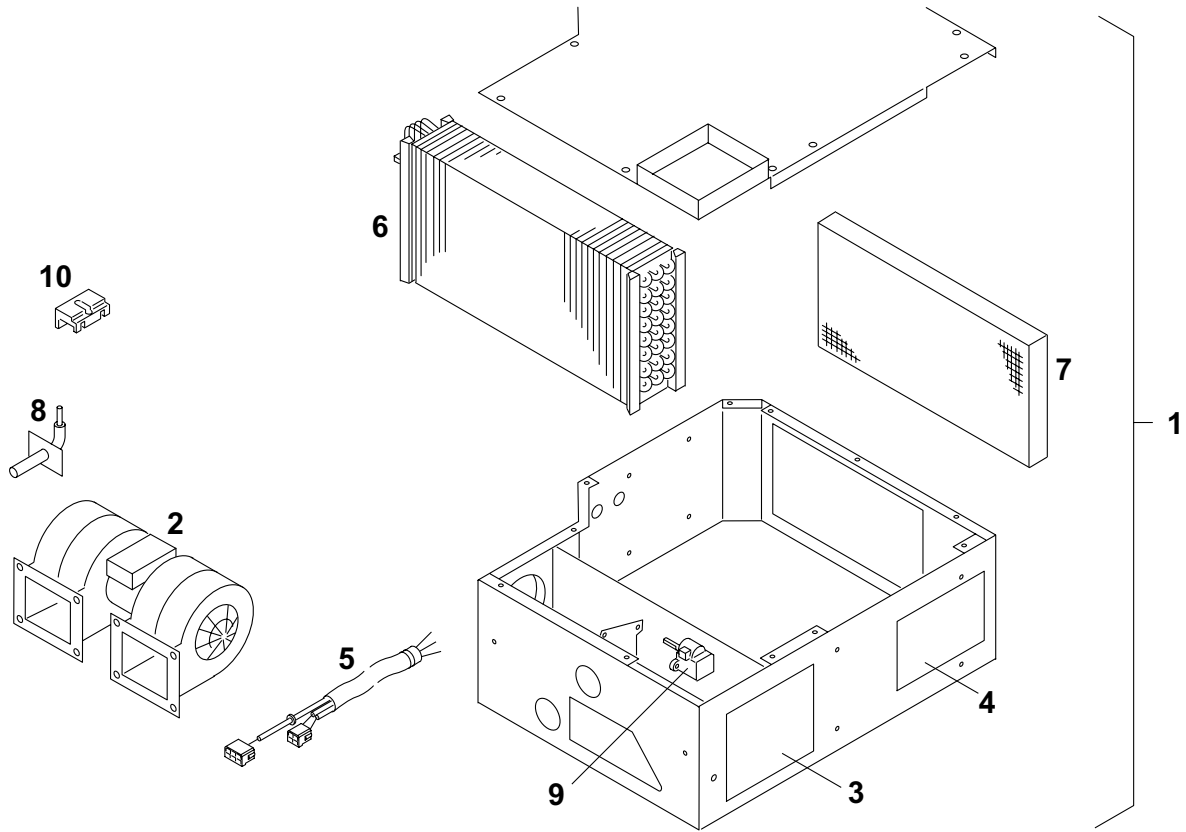
Pos.	Stück Quantity	Bestell-Nr. Part no	A/N	Benennung	Description	Bemerkung Remark
Heizeinheit / heater unit						
1	1	S920 64D		Heizteil li	heater unit LH	Standard
2	3	11 011 93A		Frischlufffilter	fresh air filter	
3	3	11 011 62B		Doppelradialgebläse	dual radial fan	
4	6	11 020 26A		Spannklammer	clamp	
5	1	S922 11B		Kabelbaum links	wiring harness LH	
6	1	928 86A		Motor	motor	VMC 2
7	1	929 30B		Buchse	sleeve	
8	1	939 93C		Welle	shaft	VMC 2
9	1	819 94A		Achse	axle	
10	1	926 09A		Klappenlager	flap bearing	
11	1	680 12A		Unterstation	control sub-unit	
12	1	S920 65D		Heizteil re	heater unit RH	Standard
13	1	S922 14F		Kabelbaum rechts	wiring harness RH	

Aerosphere MB-Citaro - fig. 13



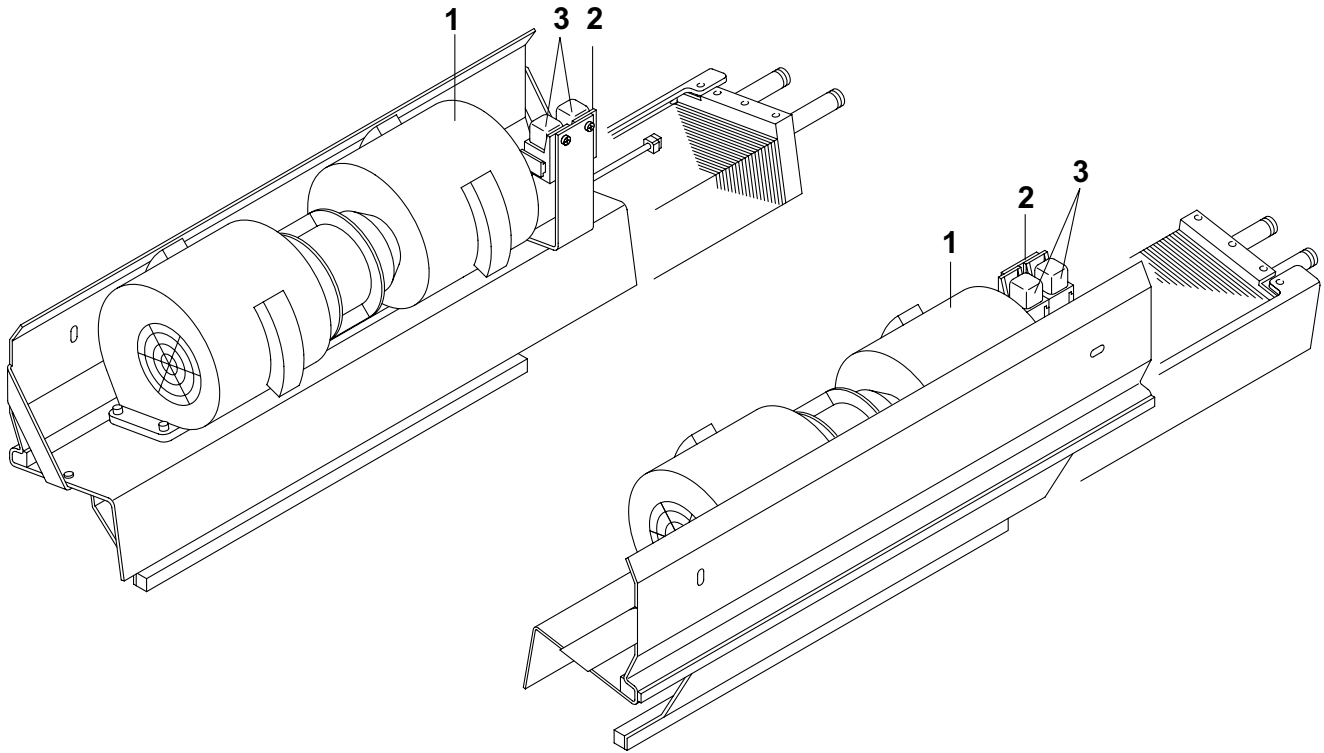
Pos.	Stück Quantity	Bestell-Nr. Part no	A/N	Benennung	Description	Bemerkung Remark
Frontbox Heizung / Frontbox Heater						
1	0	S11 017 31C		Frontbox Heizung	Frontbox Heater	bis / til 07/2004
1	0	S11 017 31C		Frontbox Heizung	Frontbox Heater	ab / from 08/2004
2	1	680 74A		• Luftfilter ZSB	air filter assy	
3	1	948 39A		• • Luftfilter	air filter	
4	1	680 77A		• Kunststoffclip	plastic clip	
5	1	680 78A		• Kunststoffbuchse	plastic sleeve	
6	1	928 86A		• Motor	motor	VMC 2
7	1			• Doppelradialgebläse	dual radial fan	
8	1	831 64A		• Temperatursensor	temperature sensor	ca. 200 lg.
9	1	S680 75A		• Wärmetauscher Wasser	heat exchanger water	

Aerosphere MB-Citaro - fig. 14



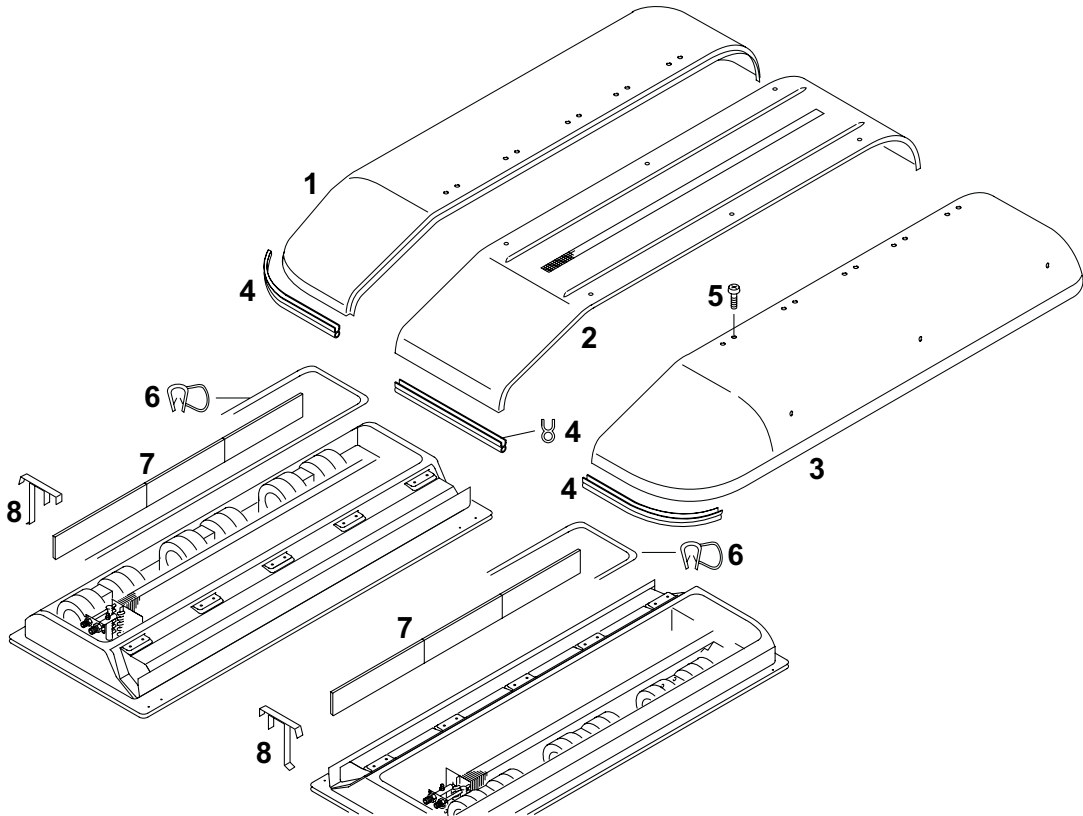
Pos.	Stück Quantity	Bestell-Nr. Part no	A/N	Benennung	Description	Bemerkung Remark
Frontbox ERA Heizung / Frontbox ERA heater						
1	0	S13 023 25B		Frontbox Heizung ERA	frontbox hetwer ERA	Einzelradaufhängung / independent wheel suspension
2	1	11 017 83A		• Doppelradialgebläse	dual radial fan	
3	1	S13 923 40A		• Servicedeckel links	service cover LH	
4	1	S13 923 41A		• Servicedeckel rechts	service cover RH	
5	1	S13 023 53B		• Kabelbaum	wiring harness	Frontbox ohne Eissensor / frontbox without ice sensor
6	1	S13 028 38A		• Wärmetauscher	heat exchanger	
7	1	13 029 07B		• Luftfilter	air filter	
8	1	831 64A		• Temperatursensor	temperature sensor	ca. 200 lg.
9	1	928 86A		• Motor	motor	VMC 2
10	1	11 020 26A		• Spannklammer	clamp	

Aerosphere MB-Citaro - fig. 15



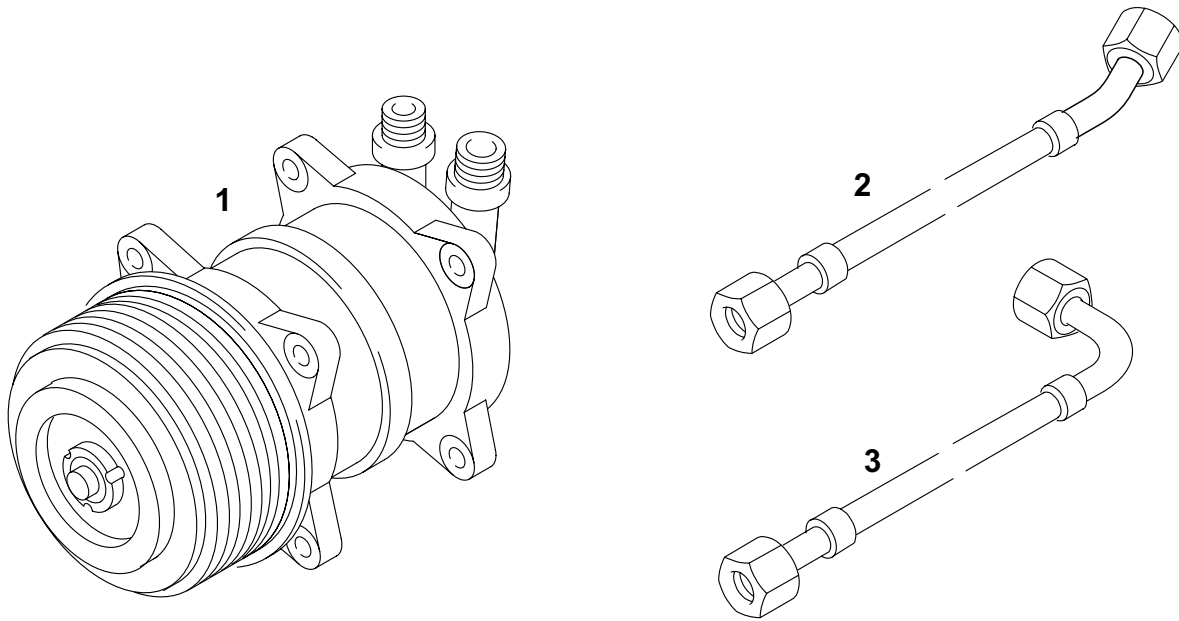
Pos.	Stück Quantity	Bestell-Nr. Part no	A/N	Benennung	Description	Bemerkung Remark
Seitenwandheizer li und re / Heater side wall LH and RH						
1	1	937 41A		Doppelradialgebläse	dual radial fan	
2	1	S933 41B		Relaistafel	relay board	
3	2	11 025 79A		Relais	relay	

Aerosphere MB-Citaro - fig. 16



Pos.	Stück Quantity	Bestell-Nr. Part no	A/N	Benennung	Description	Bemerkung Remark
Aerovent 4000g Citaro GZV						
1	1	S937 35A		Haube re	hood RH	
2	1	S949 12B		Mittelhaube SG vorne	hood middle SG front	
3	1	S937 36A		Haube li	hood LH	
4	x	11 001 46A		Kantenschutz-Dichtprofil	edge protector	2,2 m
5	16	834 51A		Linsenschraube	lens screw	M6x20 TORX 30
6	x	926 93B		Dichtprofil	rubber seal	8,4 m
7	6	11 011 93A		Frischlufffilter	fresh air filter	
8	12	940 04A		Frischlufffilterhalter H / L	support fresh air filter H / L	

Aerosphere MB-Citaro - fig. 17



Pos.	Stück Quantity	Bestell-Nr. Part no	A/N	Benennung	Description	Bemerkung Remark
Verdichter / compressor						
1	1	11 015 86A		Verdichter SD7H15-Sanden	compressor SD7H15-Sanden	
2	1	EvoBus		Ringwellenschlauch	hose	DN10 3/4-UNF auf 3/4-UNF-45°
3	1	EvoBus		Kältemittelschlauch	refrigerant hose	DN16 1 1/16-UNF auf 7/8-UNF-90°



Valeo Thermal Commercial Vehicles Germany GmbH
Postfach 1371 - 82198 Gilching - Germany - Tel. +49 (0)8105 7721-0 - Fax +49 (0)8105 7721-889
www.valeo-thermalbus.com - service-valeobus@valeo.com