

Klimaanlage
Air conditioning system

Ersatzteil-Liste
Spare parts list

Aquasphere TC 400

S 415 HD

S 415 HDH

S 417 HDH

S 431 DT

S 431 DT Euro6

S 417 HDH USA

Inhalt / Content:

HLK Dachbox / HLK roof box S 415 HD; S 415 HDH; S 417 HDH; S 417 HDH - USA	Fig. 1
Dachboxen Doppelstock / roof box two-floor S 431 DT	Fig. 2
Verflüssiger schwenkbar / condenser rotatable S 415 HD und S 417 HDH-USA	Fig. 3
Verflüssiger / condenser S 415 HDH; S 417 HDH (Multiflow)	Fig. 4
Verflüssiger / condenser S 431 DT, S 431 DT Euro6 mit Kälteeinheit / with chiller unit	Fig. 5
Energieeinheit / power unit S 415 HD; S 415 HDH; S 417 HDH	Fig. 6
PWT-Einheit / PHE unit S 415 HD; S 415 HDH; S 417 HDH	Fig. 7
PWT-Einheit / PHE unit for E/S3; E/S2; E/S3 USA; E/S 407cc; DT EU6	Fig. 7a
Wasserverteilstation / water distribution unit S 415 HD	Fig. 8, 9
Wasserverteilstation / water distribution unit S 415 HDH; S 417 HDH	Fig. 10, 11
Energieeinheit / power unit S 417 HDH - USA mit Kälteeinheit / with chiller unit E/S3-USA	Fig. 12
Wasserverteilstation / water distribution unit S 417 HDH - USA	Fig. 13
Wasserverteilstation / water distribution unit S 431 DT, S 431 DT Euro6	Fig. 14, 15
Verdichtergruppe / compressor assy FKX 40; FKX 50	Fig. 16
Bugschrank; Bugschrank Doppelstock Oberdeck; Bugschrank-USA Frontbox; Frontbox two-floor upper deck; Frontbox USA	Fig. 17
Wärmetauscher Fahrerruheraum kpl. und Einstiegsheizer heat exchanger driver relaxation room assy and entrance heater	Fig. 18
Axialgebläseheizer / heater axial fan	Fig. 19
Normteile / Standard parts	Seite / Page 31

Hinweis: Nach rechts eingerückte Teile bzw. Untergruppen (durch Punkte markiert) sind in den um einen Punkt weniger eingerückten Baugruppen enthalten.

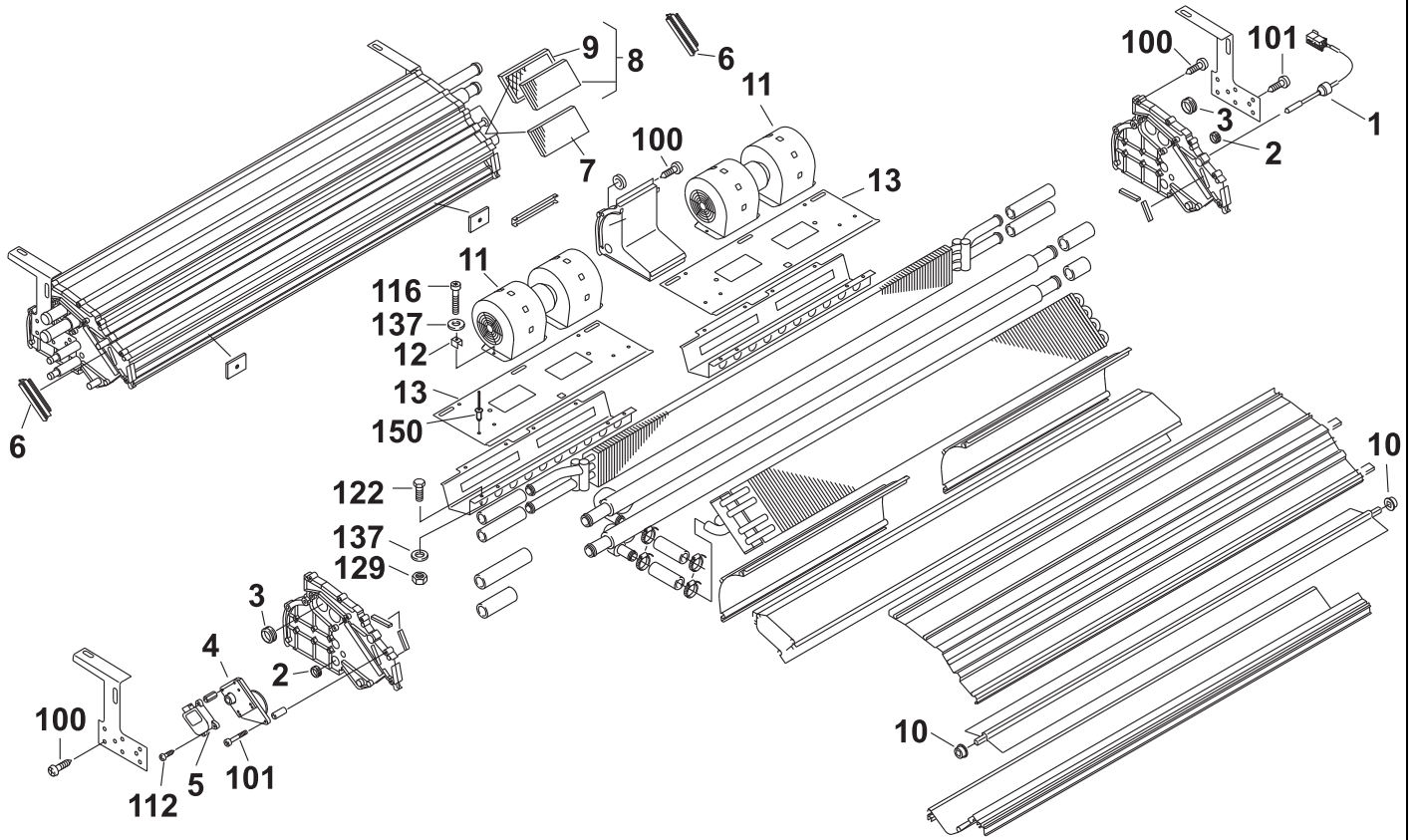
Note: Sub-assemblies or components (marked by a point) - offset to the right - are contained in the assembly which is offset one point less.

Änderungen vorbehalten. Im Fall einer mehrsprachigen Version ist Deutsch verbindlich. Die aktuelle Fassung dieser Ersatzteilliste steht unter **www.spheros.com** zum Download bereit. / Subject to modification. In multilingual versions the German language is binding. Latest version of this spare parts list is provided for download on **www.spheros.com**.

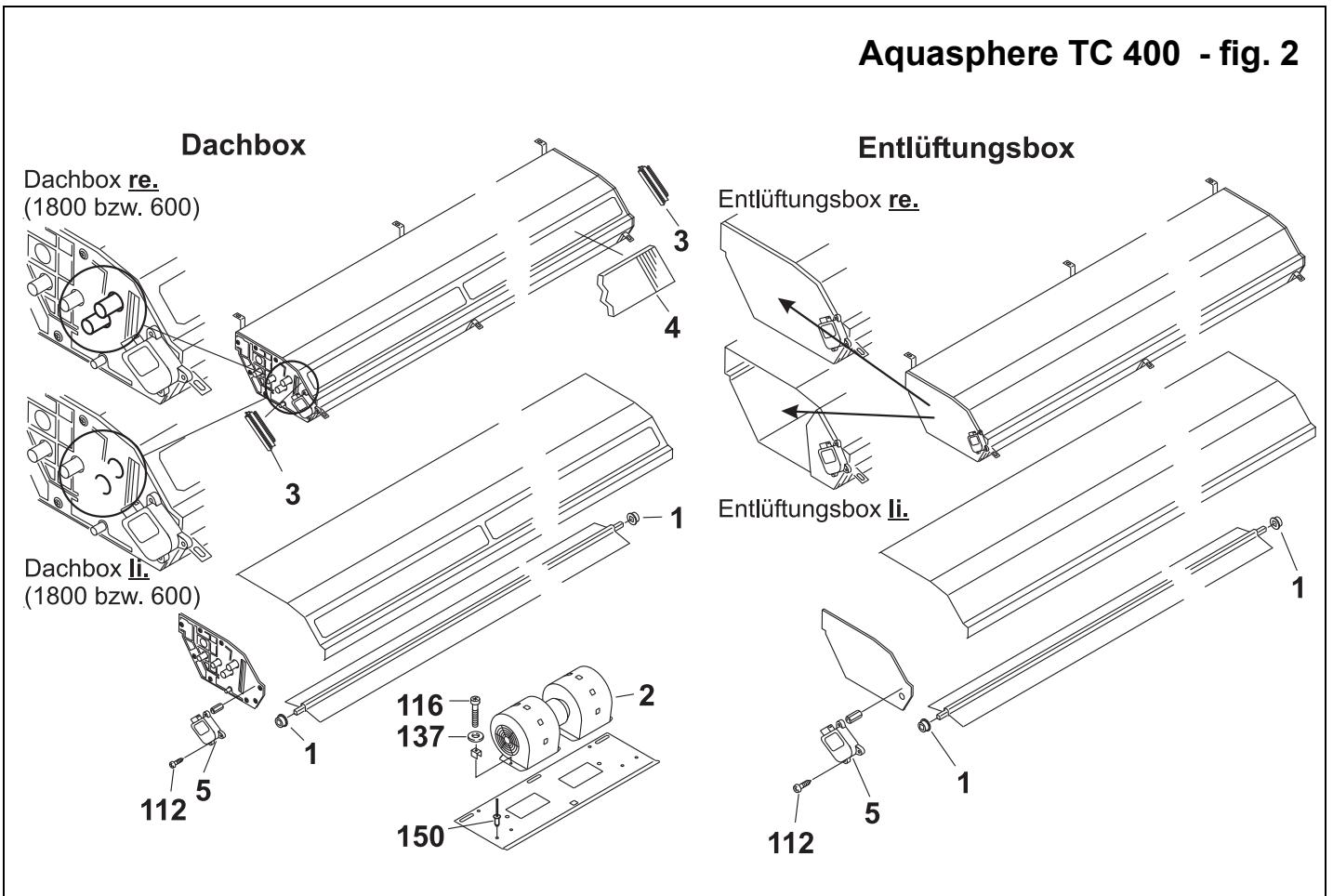
Pos.	Stück Quantity S 415 HD S 415 HDH S 417 HDH	Stück Quantity S 417 HDH USA	Bestell-Nr. Part no	A/N	Benennung	Description	Bemerkungen Remarks
HLK Dachbox / roof box - S 415 HD; S 415 HDH; S 417 HDH; S 417 HDH - USA							
0	5	6	68806E		HLK-Dachbox	HLK roof box	
0	1		1100327D		HLK-Dachbox mit Kaltfühler	HLK roof box with cold sensor	vo li / front LH

Pos.	Stück Quantity 688 06_	Stück Quantity 1100327_	Bestell-Nr. Part no	A/N	Benennung	Description	Bemerkungen Remarks
1		1	1100534A		Raumthermostatfühler	room thermostat sensor	gehört zu / part of 11 003 27A
2	4	4	1100123A		Rohrabdichtung WT	tube sealing heat exchanger	
3	4	4	68942A		Rohrabdichtung Dachbox	tube sealing roof box	
4	1	1	1100350E		Getriebeeinheit	transmission unit	
5	1	1	92886A		Stellmotor VMC 2	motor VMC 2	
6	2	2	68943C		Filterabdichtung	filter sealing	
7	5	5	68951B		Luftfilter	air filter	bis / up to 11/2002
8	4	4	1100800B		Kassette mit Filter	cassette with filter	Ersetzt / replaces Pos. 7 (689 51A) ab / from 11/2002
9	4	4	1100807A		• Vliesmatte für Kassette	fleece for cassette	
10	2	2	68952A		Enddeckellager	end-cover bearing	
11	2	2	1101162E		Doppelradialgebläse	dual radial fan	009-B 40/IE
12	4	4	1102026C		Spannklammer	clamp	
13	2	2	68947B		Gebläseplatte	fan board	

Aquasphere TC 400 - fig. 1



Aquasphere TC 400 - fig. 2

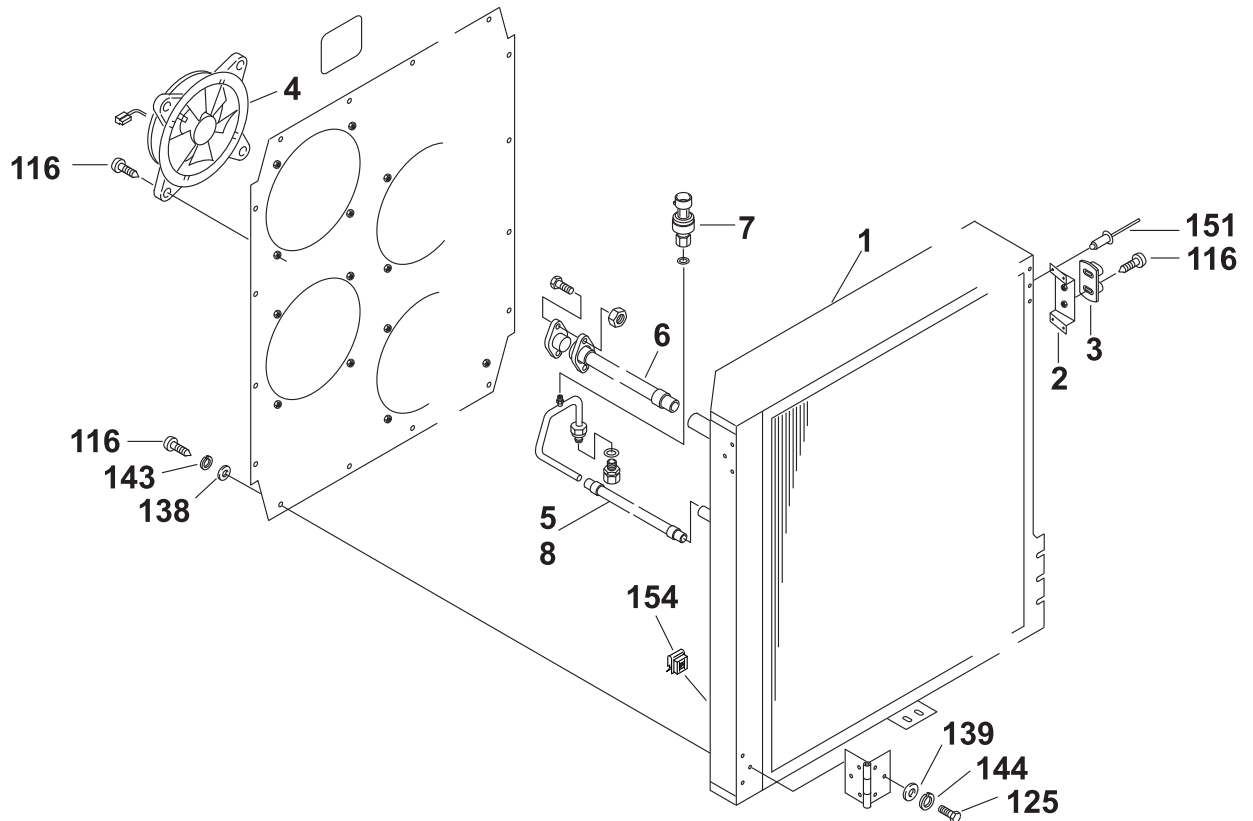


Pos.	Dachbox li. kpl roof box LH ca. 1800 lg. 1100776C	Dachbox li. kpl roof box LH ca. 600 lg. 1100779D	Entlüftungs- box li. ventilation box LH 1100795B	Bestell-Nr. Part no	A/N	Benennung	Description	Bemerkungen Remarks
	Dachbox re. kpl. roof box RH ca. 1800 lg. 1100778C	Dachbox re. kpl roof box RH ca. 600 lg. 1100780D	Entlüftungs- box re. ventilation box RH 1100796B					
	Stück Quantity	Stück Quantity	Stück Quantity					

Dachboxen Doppelstock S 431 DT / roof box two-floor S 431 DT

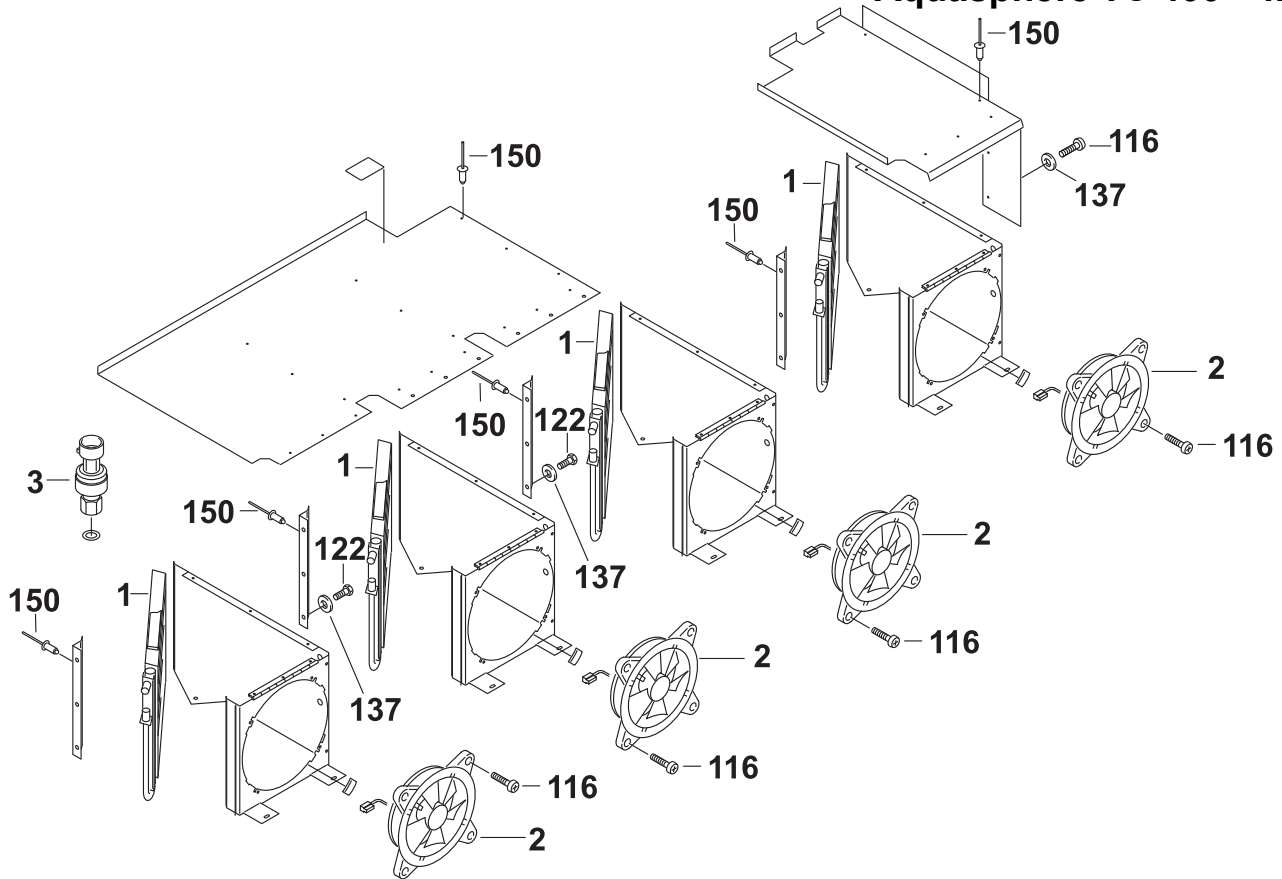
1	2	2	2	68952A		Enddeckellager Dachbox	end-cover bearing roof box	
2	2	1		1101162E		Doppelgebläse	dual fan	
3	2	2		1100887A		Filterabdichtung Dachbox	filter sealing roof box	Doppelstock / two-floor
4	3			1101120B		Luftfilter	air filter	Doppelstock / two-floor; ca. 410 lg.
4		2		1100895C		Luftfilter	air filter	Doppelstock / two-floor; ca. 222 lg.
5	1	1	1	92886A		Stellmotor	motor	VMC 2

Aquasphere TC 400 - fig. 3



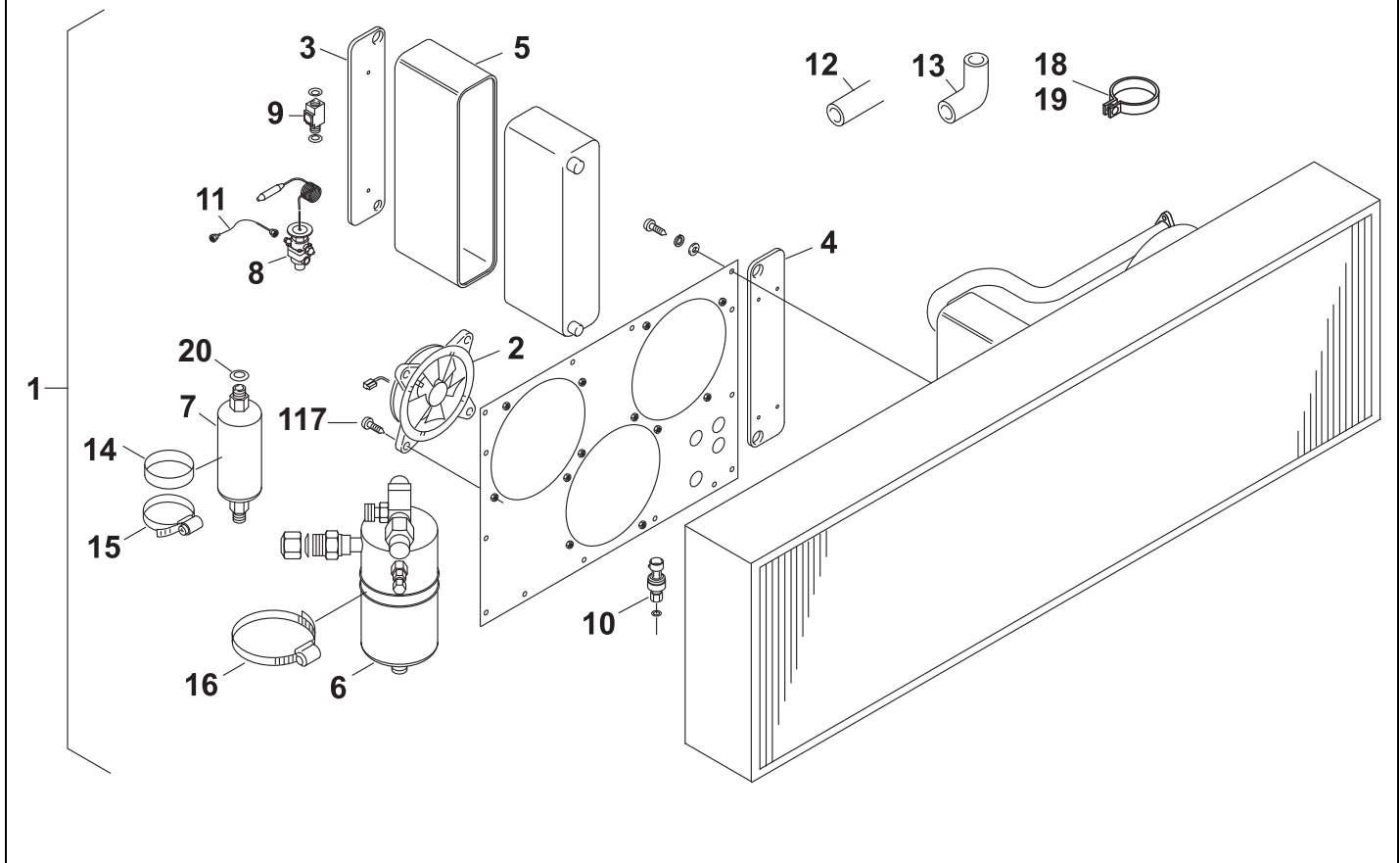
Pos.	Stück Quantity S 415 HD	Stück Quantity S 417 HDH USA	Bestell-Nr. Part no	A/N	Benennung	Description	Bemerkungen Remarks
Verflüssiger schwenkbar / condenser rotatable - S 415 HD und S 417 HDH-USA							
0	REF		68807B		LU Verflüssiger schwenkbar S 415 HD	condenser rotatable S 415 HD	nicht mehr lieferbar / no more available
0		REF	1100723B		LU Verflüssiger schwenkbar S 417 HDH - USA	condenser rotatable S 417 HDH - USA	
1	1		68923A		Verflüssiger	condenser	bis / up to 11/2001
1	1		4400758A		Verflüssiger	condenser	ab / from 11/2001 nicht mehr lieferbar / no more available
1		1	1100771A		Verflüssiger	condenser	
2	2	2	1100760A		Halteblech Türkeil	door wedge	
3	2	2	68940A		Türkeilpuffer	door wedge bumper	
4	4	6	68935C		Axialgebläse	axial fan	VA 01-BF 70/IE-36 APKSL
5	1		1100757A		Flexrohr	tube flexible	DN 16 / FI-750 mm
6	1	1	1100756A		Flexrohr kpl.	tube flexible assy	DN 25 / DoFI-750 mm
7	1	1	11119250A		Kältemittel-Drucksensor	refrigerant pressure sensor	
8		1	1100799A		Flexrohr	tube flexible	DN 16 / FI-750 mm

Aquasphere TC 400 - fig. 4



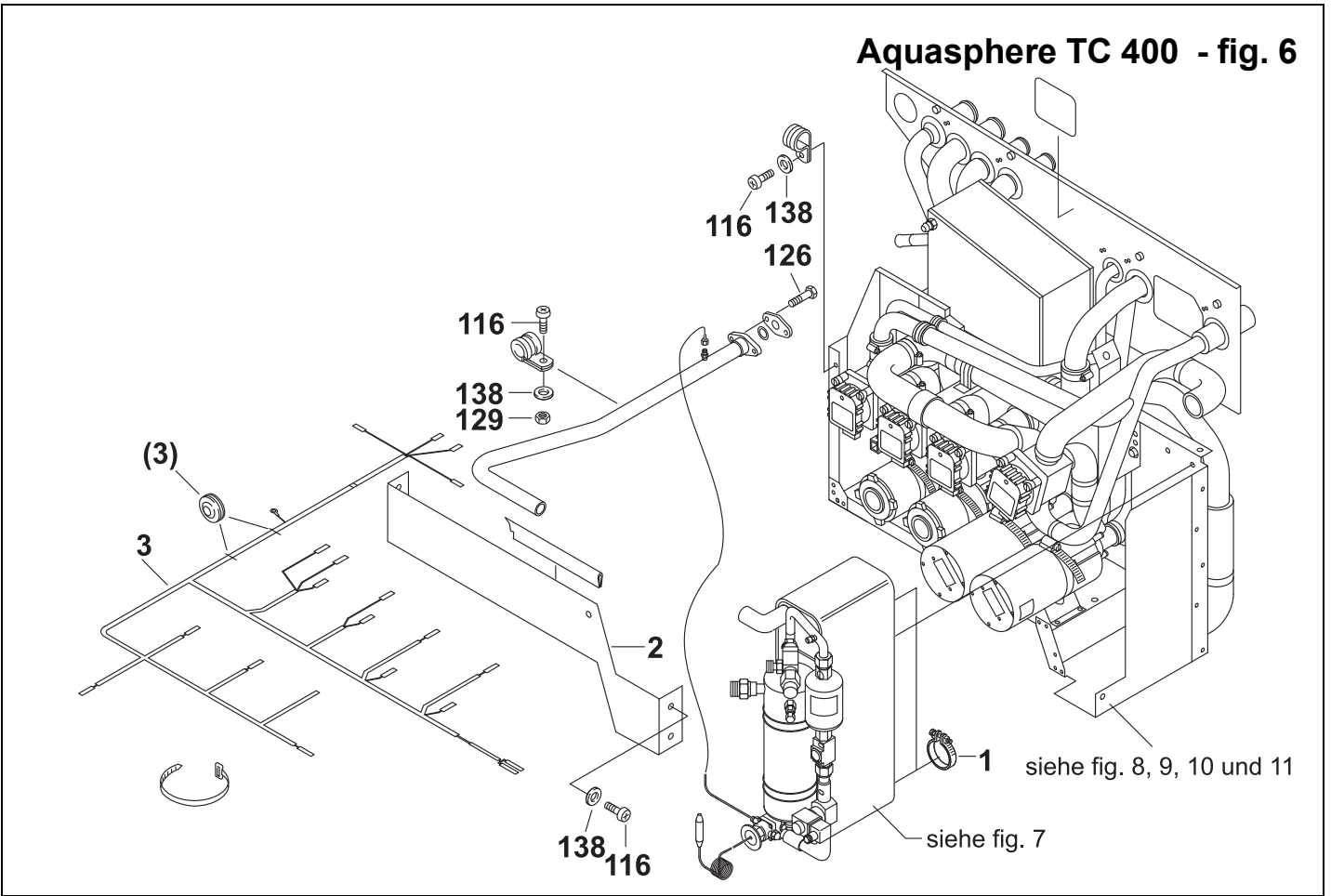
Pos.	Stück Quantity S 415 HDH	Stück Quantity S 417 HDH	Bestell-Nr. Part no	A/N	Benennung	Description	Bemerkungen Remarks
Verflüssiger / condenser - S 415 HDH; S 417 HDH (Multiflow)							
0	REF	REF	69246B		Verflüssiger HDH Multiflow	condenser HDH Multiflow	
1	4	4	68938A		Verflüssiger mit integrierten Sammler (Multiflow)	Condenser with integrated receiver (Multiflow)	O-Ringe zusätzlich bestellen order o rings additionally (80812A und/and 80640A)
2	4	4	68935C		Axialgebläse	axial fan	VA 01-BF 70/IE-36 APKSL
3	1	1	68926A		Kältemittel-Drucksensor	refrigerant pressure sensor	lose beigelegt loosely enclosed

Aquasphere TC 400 - fig. 5



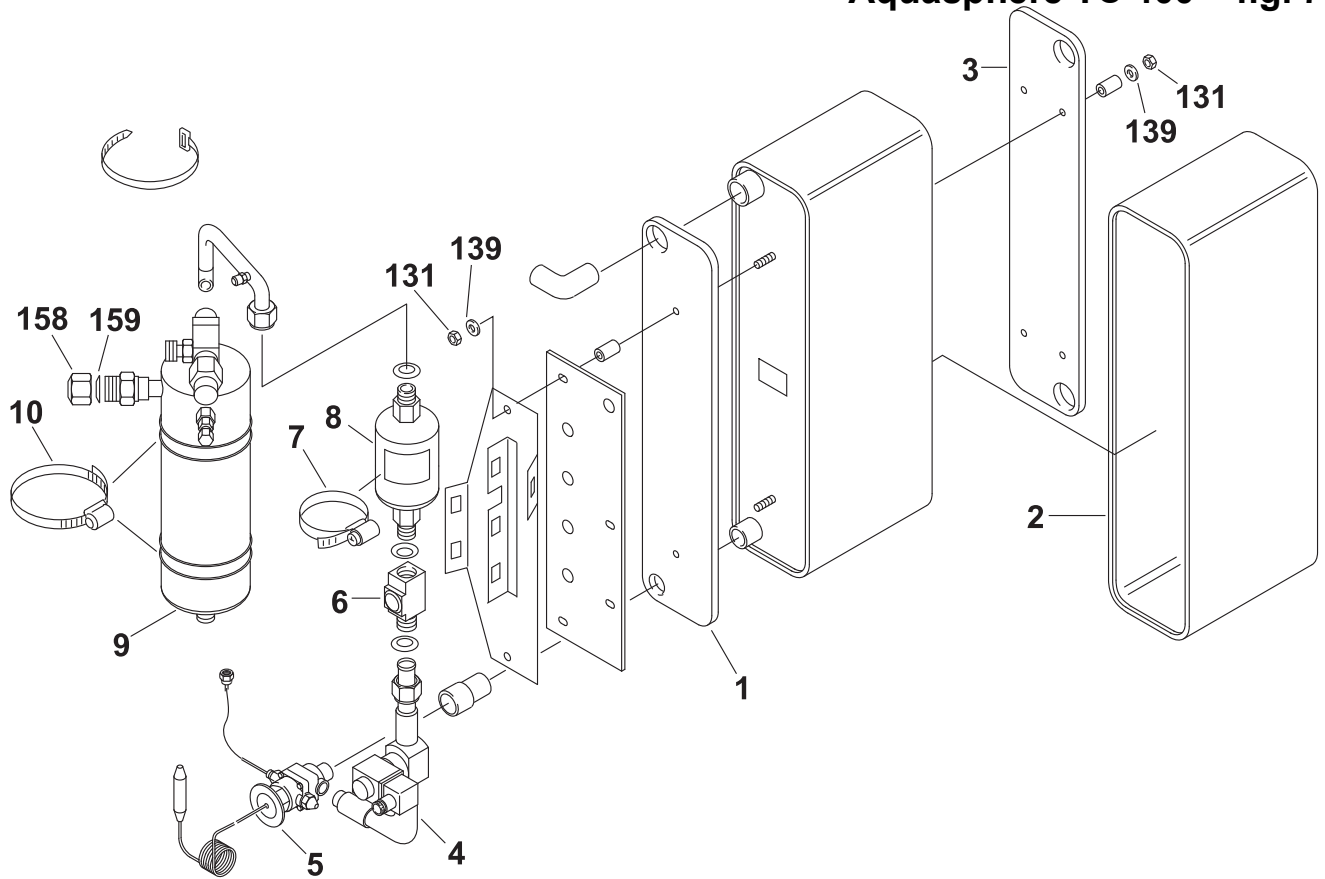
Pos.	Stück Quantity		Bestell-Nr. Part no	A/N	Benennung	Description	Bemerkungen Remarks
	S431 DT	S431 DT Euro 6					
Verflüssiger S 431 DT mit Kälteeinheit / condenser S 431 DT with chiller unit							
1	1		1103641A		LU-Klimaanlage Verflüssiger	A/C condenser	S431 DT
1		1	11114424B		LU-Klimaanlage Verflüssiger	A/C condenser	S431 DT EU6 / „B“ ab/from 01.07.2024
1	1	1	1100926B		Verflüssiger	condenser	S431 DT
2	6	6	11122717E		Axialgebläse	axial fan	VA 01-BF 70/IE-36 SPK SL
3	2	2	1302032A		Plattenwärmetauscher- Isolierung vorne	plate heat exchanger insulation front	
4	2	2	1302031A		Plattenwärmetauscher- Isolierung hinten	plate heat exchanger insulation rear	
5	2	2	1302059B		Plattenwärmetauscher- Isolierung mitte	plate heat exchanger insulation middle	
6	1	1	1100810B		Kältemittelsammler mit Eckventil	bottle with angle valve	11/16 6,8 l stehend / upright
7	1	1	1302060A		Filtertrockner	drier	R 134 A CC 350 Dichtring 89673A (2x) zusätzlich bestel- len / order additionally 2ea gasket ring 89673A
8	2	2	1302056A		Thermisches Expansionsventil	expansion valve	TMX DX 5
9	2	2	47275A		Schauglas	sight glass	7/8" AA NW 13
10	1	1	68926A		Kältemittel-Drucksensor	refrigerant pressure sensor	
11	2	2	47278A		Anschluss-Kapillare	connecting capillaries	
12	4	4	1303715A		Schlauch	hose	Øi 38 x 4,5 L65
13	4	4	91188A		Formschlauch	molded hose	Øi 38 L90
14	2	2	1302042A		Schlauchring	hose ring	Ø 99; ca 20 lg.
15	16	16	1100714B		Schlauchschelle	clamp	Pebra AERO BGV 40-60
16	2	2	1100812A		Schlauchschelle	clamp	Pebra 180 mm
17	1	1	48157A		Schlauchschelle	clamp	S 70 - 90 / 13
18	3	3	24511A		Rohrschelle	clamp	Ø 38
19	1	1			Rohrschelle	clamp	22 / 15 GU
20	1	1	89673A		Dichtring NW16	gasket ring NW16	

Aquasphere TC 400 - fig. 6



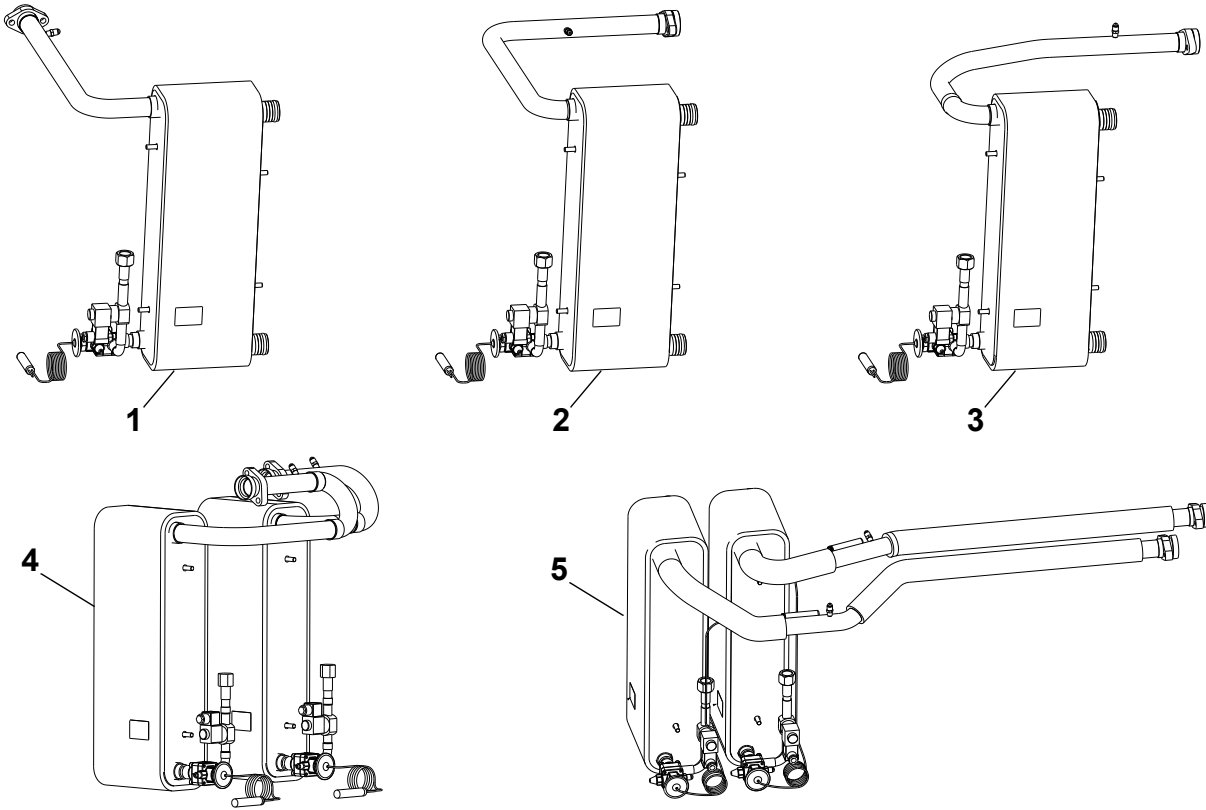
Pos.	Stück Quantity S 415 HD	Stück Quantity S 415 HDH	Stück Quantity S 417 HDH	Bestell-Nr. Part no	A/N	Benennung	Description	Bemerkungen Remarks
Energieeinheit / power unit S 415 HD; S 415 HDH; S 417 HDH								
0	REF			68809A		Energieeinheit E/S 2	power unit E/S 2	S 415 HD nicht mehr lieferbar / no more available
0		REF	REF	69247A		Energieeinheit E/S 3	power unit E/S 2	S 415 HDH / S 417 HDH nicht mehr lieferbar / no more available
1	2	2	2	1302016A		Federschlauchschelle	hose clamp	
2	1			1302013A		Schutzblech	protection plate	
3	1			1302090B		Kabelbaum E-Station	wiring harness	
3		1	1	1302046B		Kabelbaum E-Station	wiring harness	

Aquasphere TC 400 - fig. 7



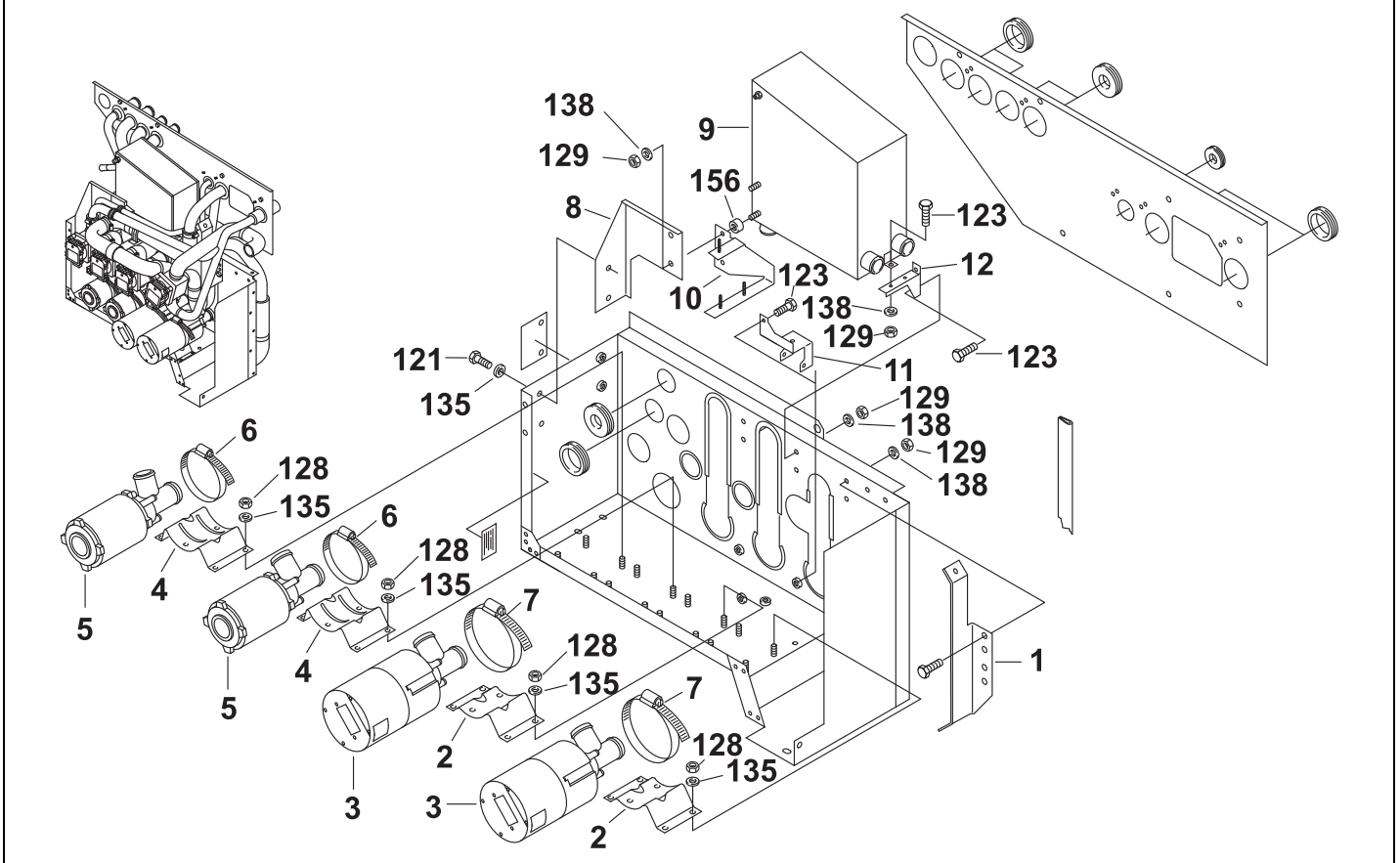
Pos.	Stück Quantity S 415 HD	Stück Quantity S 415 HDH	Stück Quantity S 417 HDH	Bestell-Nr. Part no	A/N	Benennung	Description	Bemerkungen Remarks
PWT-Einheit / PHE unit - S 415 HD; S 415 HDH; S 417 HDH								
1	1	1	1	1302032A		Plattenwärmetauscher- Isolierung vo	plate heat exchanger insu- lation front	
2	1	1	1	1302059A		Plattenwärmetauscher- Isolierung mi	plate heat exchanger insu- lation middle	
3	1	1	1	1302031A		Plattenwärmetauscher- Isolierung hi	plate heat exchanger insu- lation rear	
4	1	1	1	1302019B		Kältemittelleitung / Magnetventil	refrigerant line / solenoid valve	
5	1	1	1	1302086A		Therm. Expansionsventil	expansion valve	TMX; DX 7; XLS-W
6	1	1	1	68511A		Schauglas	sight glass	7/8" - 14 UNF
7	1	1	1	92659B		Schlauchschelle Pebra	clamp PEBRA	Aero BGV (79-90)
8	1	1	1	68755B		Filtertrockner	drier	7/8" UNF
9	1	1	1	1302018A		Kältemittelsammler	bottle	
10	2	2	2	48158A		Schlauchschelle	clamp	S 90-110 / 13

Aquasphere TC 400 - fig. 7a



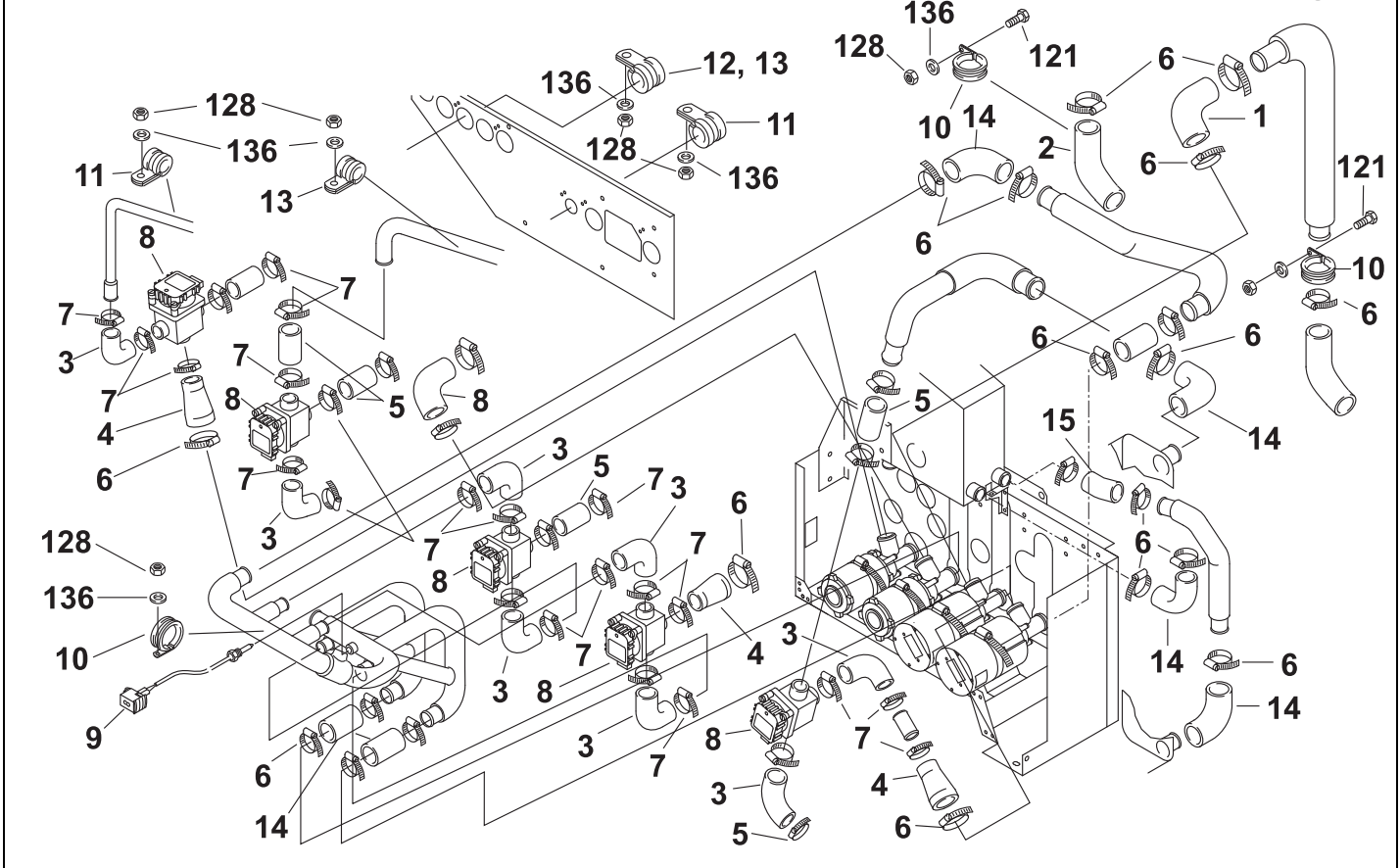
Pos.	Stück Quantity	Bestell-Nr. Part no	A/N	Benennung	Description	Bemerkungen Remarks
PWT-Einheit für / PHE unit for 2711012_ LU-ENERGIEEINHEIT E/S3 / LU Energy Unit E/S3 2711013_ LU-ENERGIEEINHEIT E/S2 / LU Energy Unit E/S2 2710485_ LU-Energieeinheit E/S3 USA / LU Energy Unit E/S3 USA 11114518_ Energiestation 407cc / Energy Station 407cc 11114423_ LU Wasserverteilstation DT EU6 / LU Water Distribution Station DT EU6						
1	1	11120790A		Plattenwärmetauscher 407cc	plate heat exchanger 407cc	replacement in 11114518_
2	1	11120791A		Plattenwärmetauscher E/S3	plate heat exchanger E/S3	replacement in 2711012_
3	1	11120822A		Plattenwärmetauscher E/S2	plate heat exchanger E/S2	replacement in 2711013_
4	1	11120823A		Plattenwärmetauscher LH/RH E/S3 USA	plate heat exchanger LH/RH E/S3 USA	replacement in 2710485_
5	1	11120824A		Plattenwärmetauscher LH/RH DT EU6	plate heat exchanger LH/RH DT EU6	replacement in 11114424_

Aquasphere TC 400 - fig. 8



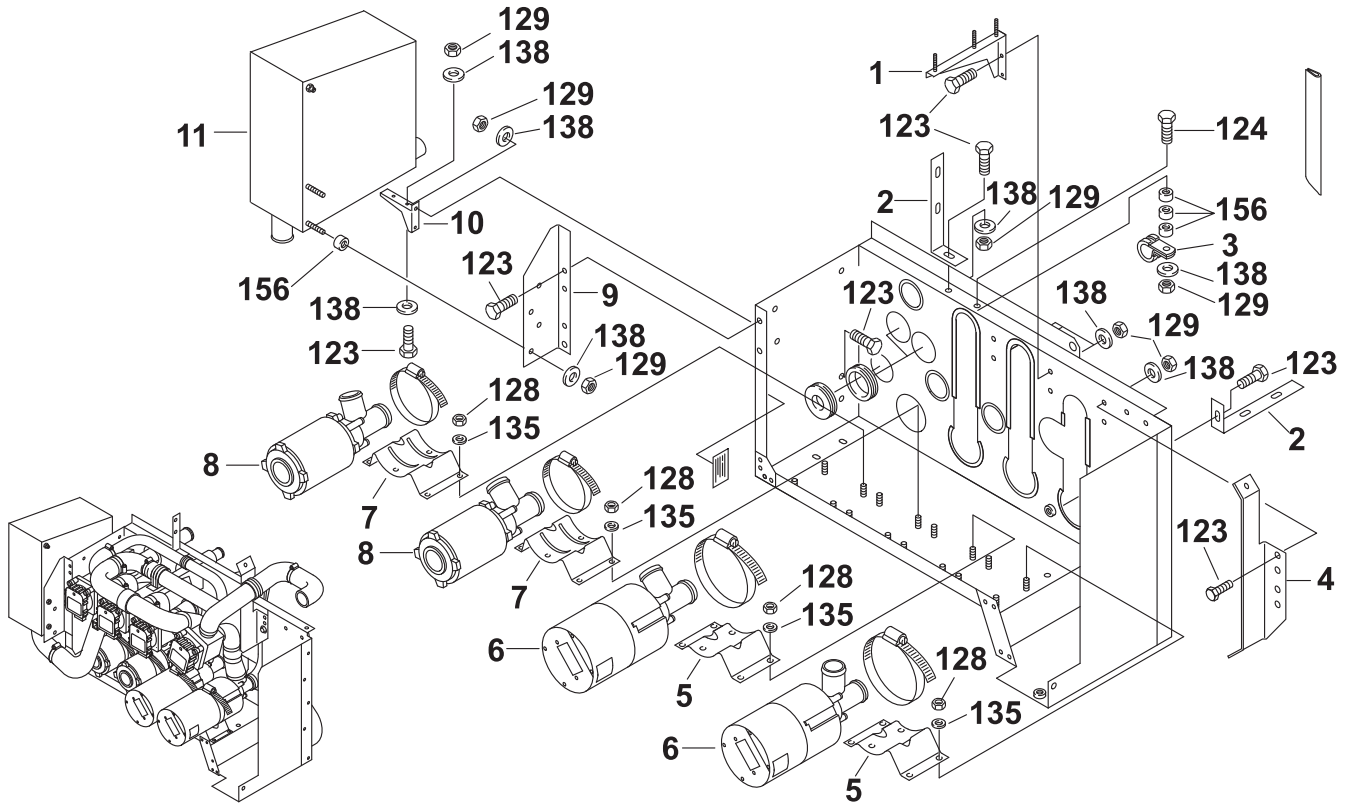
Pos.	Stück Quantity S 415 HD	Bestell-Nr. Part no	A/N	Benennung	Description	Bemerkungen Remarks
Wasserverteilstation / water distribution unit - S 415 HD						
1	1	9001346B		Winkel	angle	
2	2	233641		Ständer	support	
3	2	1300070C		Umwälzpumpe U 4852	circulation pump	
4	2	37269A		Ständer	support	
5	2	92680C		Umwälzpumpe U 4814	circulation pump	
6	2	67372B		Schlauchschelle Aero	clamp	A 72- 79
7	2	67373A		Schlauchschelle Aero	clamp	A 100-120; Skt SW 8
8	1	9001348A		Winkel	angle	
9	1	9000714C		Entlüftungsbox isoliert	ventilation box insulated	
10	1	9000777C		Winkel	angle	
11	1	9001347A		Halter	support	
12	1	9000717B		Halter	support	

Aquasphere TC 400 - fig. 9



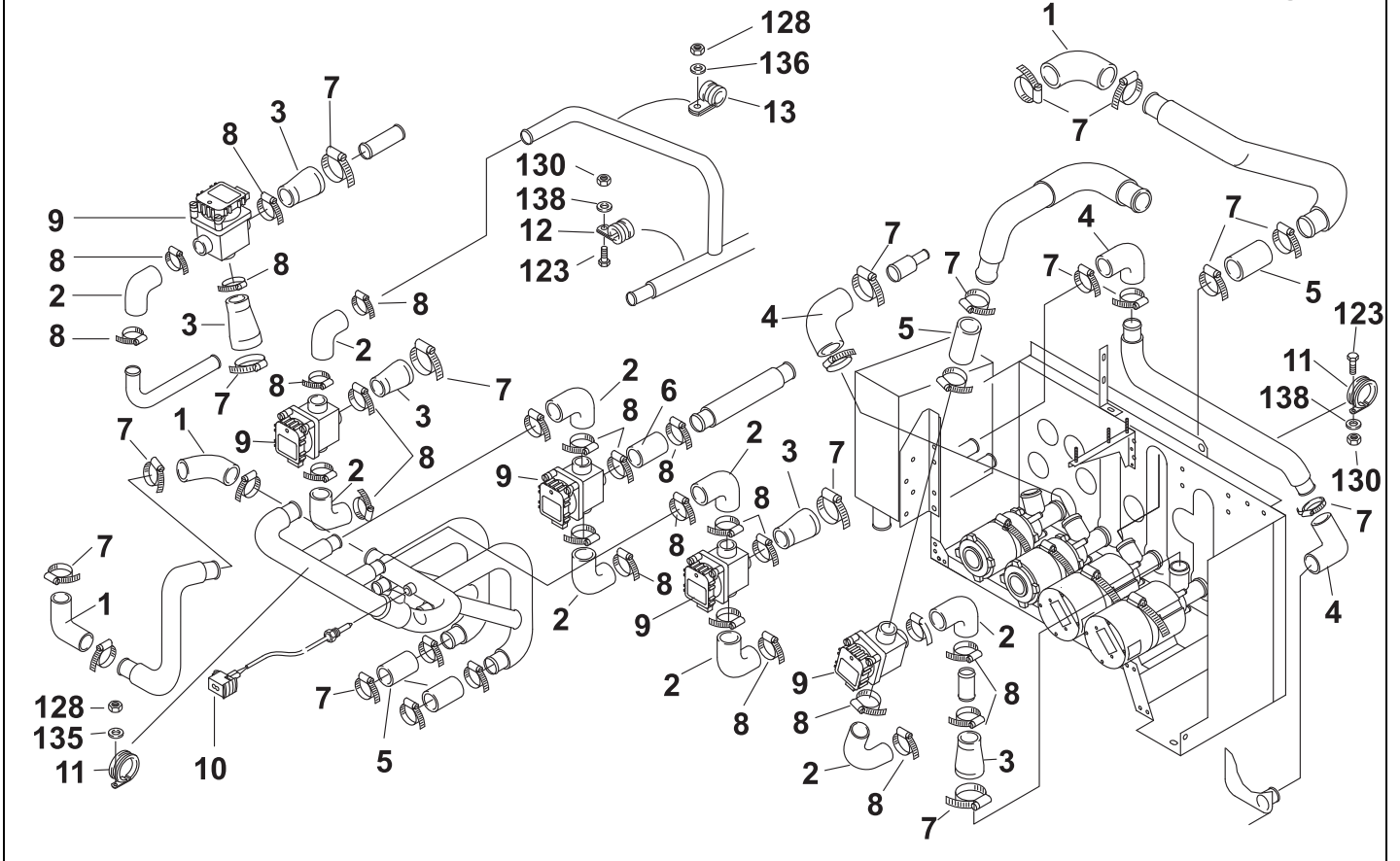
Pos.	Stück Quantity S 415 HD	Bestell-Nr. Part no	A/N	Benennung	Description	Bemerkungen Remarks
Wasserverteilstation / water distribution unit - S 415 HD						
1	7	91188A		Formschlauch	molded hose	Ø 38 / 90° 65/90 lg.
2	2	82638B		Formschlauch	molded hose	Ø 38 / 90° 65/130 lg.
3	8	87801B		Formschlauch	molded hose	Ø 28 / 90° 49/60 lg.
4	3	90916A		Formschlauch	molded hose	Ø 38 / Ø 28; 100 lg.
5	5	34357A		Schlauch	hose	Ø 28; 62 lg.
6	26	67370B		Schlauchschelle Aero	clamp	A 40-47
7	28	67369A		Schlauchschelle Aero	clamp	A 32-39
8	5	9000718A		3/2-Wege Motorventil	3/2 selector motor valve	
9	1	9000719B		Temperaturfühler IP	temperature sensor	
10	5	9000904A		Rohrschelle	clamp	47
11	2	374199		Rohrschelle	clamp	18
12	4	35458A		Rohrschelle	clamp	38 / 20 / 8,2
13	4	9003629A		Rohrschelle	clamp	28
14	4	1303715B		Schlauch	hose	Øi 38 L65.
15	1	85984B		Formschlauch	molded hose	Ø 38 / 34° 30/30 lg.

Aquasphere TC 400 - fig. 10



Pos.	Stück Quantity S 415 HDH	Stück Quantity S 417 HDH	Bestell-Nr. Part no	A/N	Benennung	Description	Bemerkungen Remarks
Wasserverteilstation / water distribution unit - S 415 HDH; S 417 HDH							
1	1	1	9000725B		Winkel	angle	
2	2	2	9000724A		Winkel	angle	
3							
4	1	1	9001346B		Winkel	angle	
5	2	2	233641		Ständer	support	
6	2	2	1300070C		Umwälzpumpe U 4852	circulation pump	
7	2	2	37269A		Ständer	support	
8	2	2	92680C		Umwälzpumpe U 4814	circulation pump	
9	1	1	9000716A		Halter	support	
10	1	1	9000717A		Halter	support	
11	1	1	9000714C		Entlüftungsbox isoliert	ventilation box insulated	

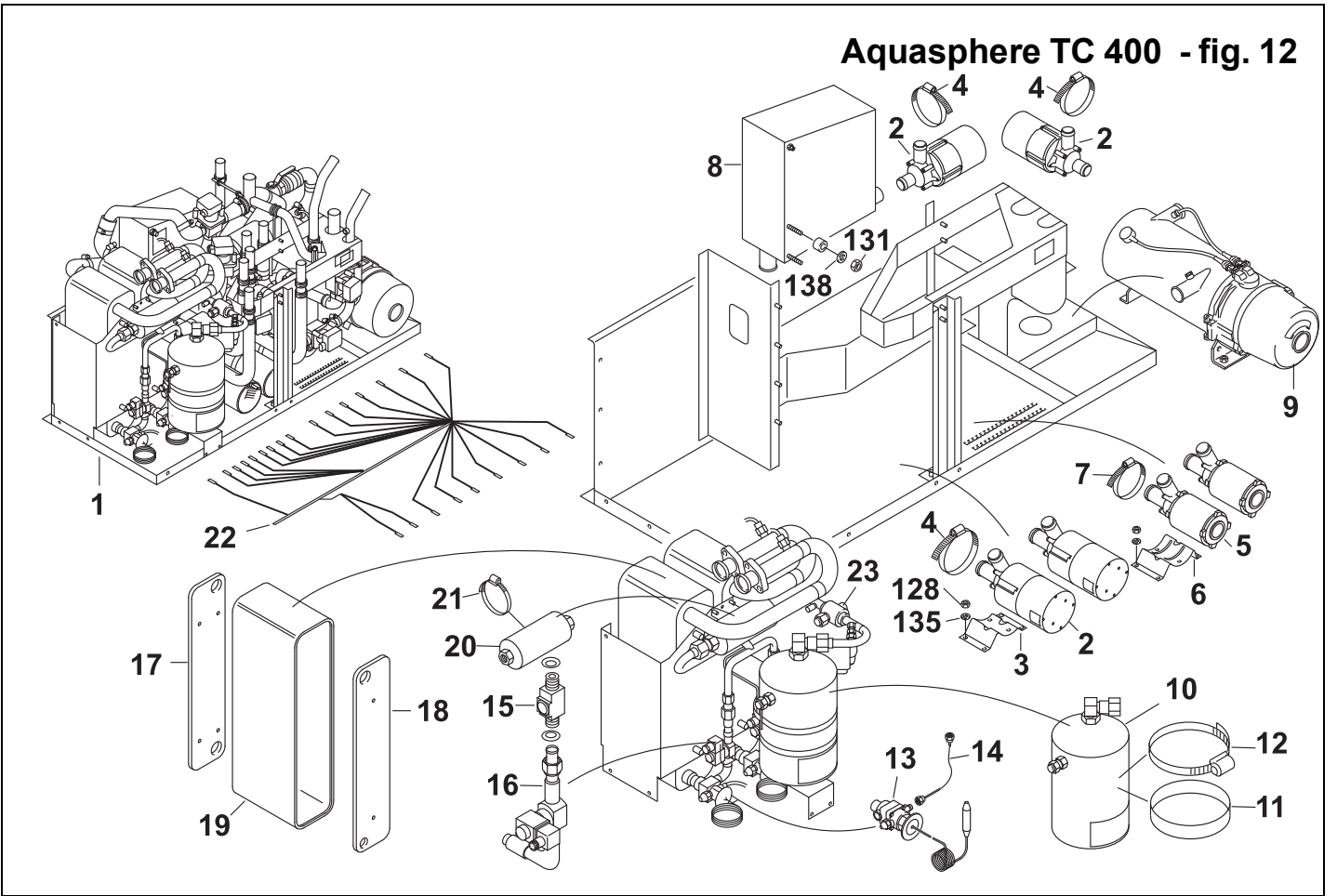
Aquasphere TC 400 - fig. 11



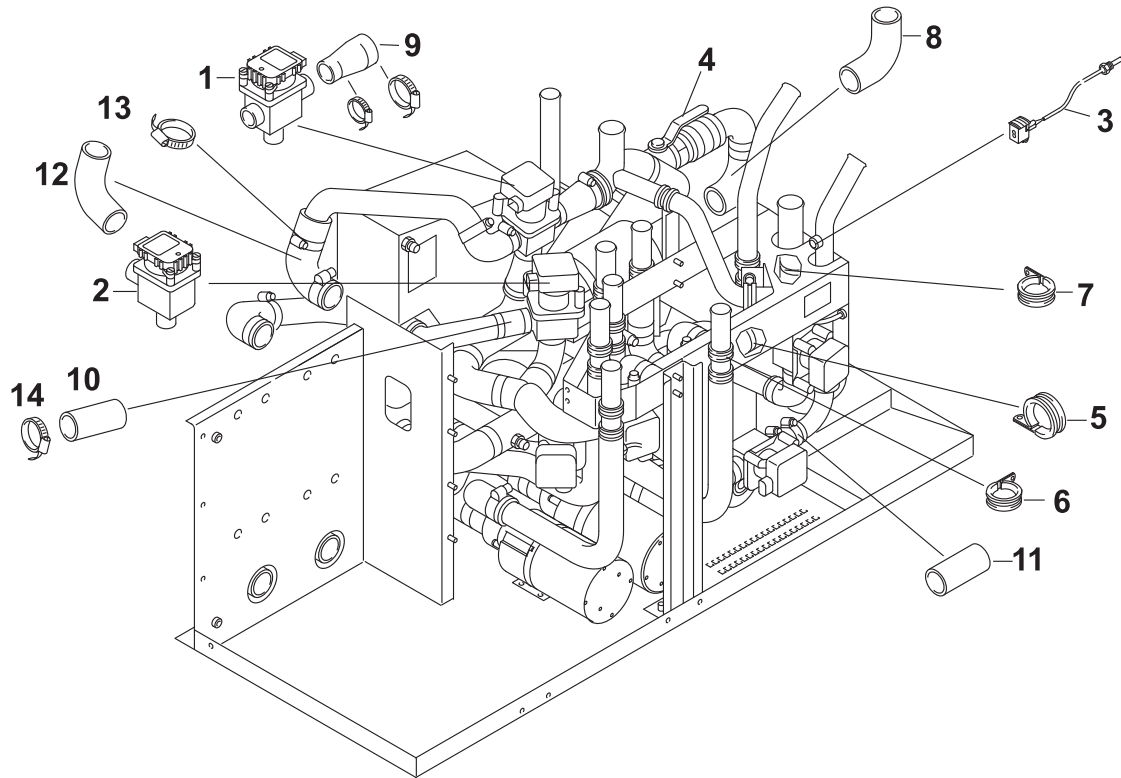
Pos.	Stück Quantity S 415 HDH	Stück Quantity S 417 HDH	Bestell-Nr. Part no	A/N	Benennung	Description	Bemerkungen Remarks
Wasserverteilstation / water distribution unit - S 415 HDH; S 417 HDH							
1	5	5	91188A		Formschlauch	molded hose	Ø 38 / 90° 65/90 lg.
2	9	9	87801B		Formschlauch	molded hose	Ø 28 / 90° 49/60 lg.
3	5	5	90916A		Formschlauch	molded hose	Ø 38 / Ø 28; 100 lg.
4	3	3	82638B		Formschlauch	molded hose	Ø 38 / 90° 65/130 lg.
5	5	5	1303715B		Schlauch	hose	Øi 38 L65
6	2	2	34357A		Schlauch	hose	Ø 28; 62 lg.
7	31	31	67370B		Schlauchschelle Aero	clamp	A 40-47
8	27	27	67369A		Schlauchschelle Aero	clamp	A 32-39
9	5	5	9000718A		3/2-Wege Motorventil	3/2 selector motor valve	
10	1	1	9000719A		Temperaturfühler IP	temperature sensor	
11	4	4	9000904A		Rohrschelle	clamp	47
12	1	1	35458A		Rohrschelle	clamp	38 / 20 / 8,2
13	2	2	90 03629A		Rohrschelle	clamp	28

Pos.	Stück Quantity S 417 HDH USA	Bestell-Nr. Part no	A/N	Benennung	Description	Bemerkungen Remarks
Energieeinheit S 417 HDH - USA mit Kälteeinheit E/S3 USA / power unit S 417 HDH - USA with chiller unit E/S3-USA						
1	1	1100725A		LU Energieeinheit	power unit	E/S3 USA
2	4	1300070C		Umwälzpumpe	circulation pump	U4852
3	4	233641		Ständer	support	
4	4	67373B		Schlauchschelle	clamp	AERO A 100-120
5	2	92680C		Umwälzpumpe	circulation pump	U4814
6	3	37269A		Ständer	support	
7	2	67372B		Schlauchschelle	clamp	AERO A 72-79
8	1	9000714C		Entlüftungsbox	ventilation box	isol. Aquasphere
9	1	9003103B		Heizgerät Thermo 300.111	heater Thermo 300.111	Aquasphere USA - Ausführung
10	1	1100810B		Kältemittelsammler	bottle	mit Eck 11/16 6,8L stehend
11	1	69226A		Schlauchring	hose ring	Øi 120 / 20 lg
12	1	1100812B		Schlauchschelle	clamp	180 - 200
13	2	1302056A		Therm. Expansionsventil	expansion valve	TMX, DX5
14	2	47278A		Anschluss-Kapillare		
15	1	47275A		Schauglas	sight glass	7/8"AA NW 13
16	2	1302053B		Kältemittelleitung	refrigerant line	Magnetventil USA kpl.
17	2	1100739A		PWT-Isolierung	insulation	Rückseite
18	2	1100740A		PWT-Isolierung	insulation	Vorderseite
19	2	1100741A		PWT-Isolierung	insulation	Mittelteil
20	1	1302060A		Filtertrockner	drier	R134A CC350 Dichtring 89673A (2x) zusätzlich be- stellen / order additionally 2ea gasket ring 89673A
21	1	92659B		Schlauchschelle	clamp	Pebra Aero BGV (70-90)
22	1	4400803A		Kabelbaum	wiring harness	E-Stat. AquaE/S3 USA nicht mehr lieferbar / no more available
23	1	4400815A		Kältemittelleitung	refrigerant line	Sammler Aqua USA kpl. nicht mehr lieferbar / no more available

Aquasphere TC 400 - fig. 12

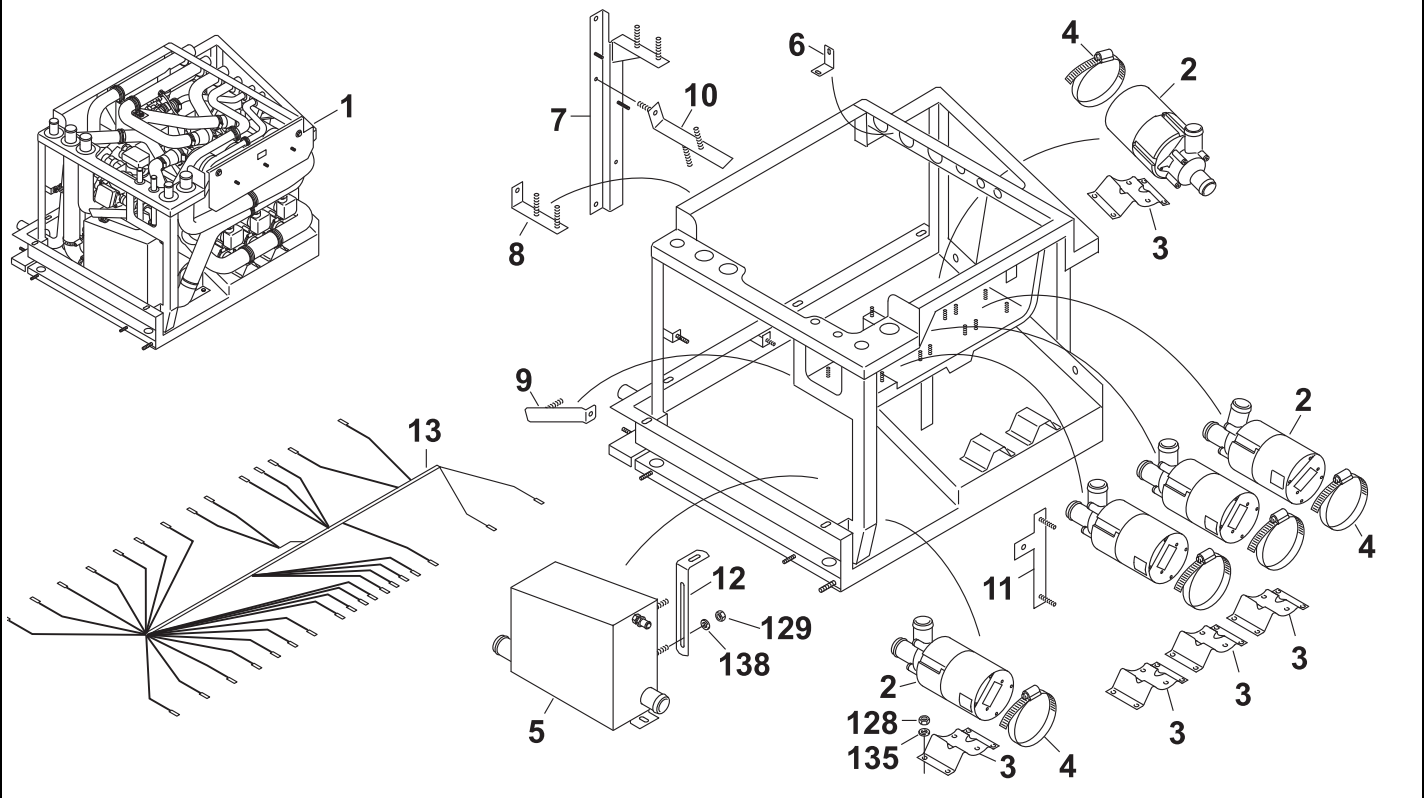


Aquasphere TC 400 - fig. 13



Pos.	Stück Quantity S 417 HDH USA	Bestell-Nr. Part no	A/ N	Benennung	Description	Bemerkungen Remarks
Energieeinheit S 417 HDH - USA mit Kälteeinheit E/S3 USA						
1	6	9000718A		3/2-Wege-Motorventil	3/2 selector motor valve	
2	1	9003489A		2/2-Wege-Motorventil	2/2 selector motor valve	
3	4	9000719A		Temperaturfühler	temperature sensor	IP
4	1	90736A		Handabsperrschieber	manual gate valve	
5	2	9000904A		Rohrschelle	clamp	47
6	22	9003629A		Rohrschelle	clamp	28/15 GU
7	3	35458A		Rohrschelle	clamp	38/20/8,4
8	16	91188A		Formschlauch	molded hose	Ø 38 / 90° 65/90 lg.
9	3	90916A		Formschlauch	molded hose	Ø 38 / Ø 28; 100 lg.
10	2	34357A		Schlauch	hose	Ø 28; 62 lg
11	9	1303715A		Schlauch	hose	Ø 38; 65 lg.
12	15	87801B		Formschlauch	molded hose	Ø 28 / 90° 49/60 lg.
13	38	67369A		Schlauchselle	clamp	AERO A 32-39
14	52	67370B		Schlauchselle	clamp	AERO A 40-47

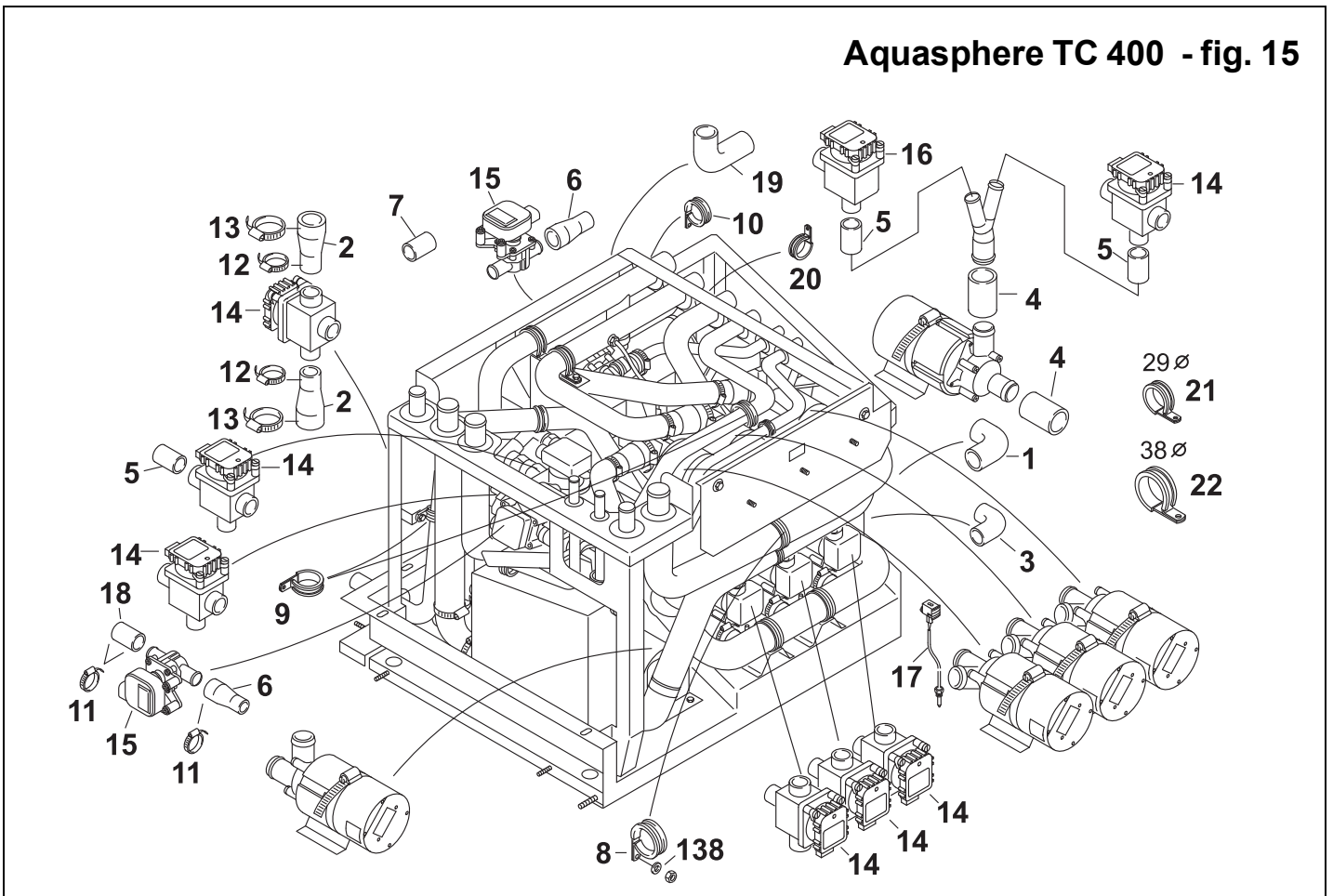
Aquasphere TC 400 - fig. 14



Pos.	Stück Quantity		Bestell-Nr. Part no	A/N	Benennung	Description	Bemerkungen Remarks
	S 431 DT	S 431 DT Euro 6					
Wasserverteilstation / water distribution unit - S 431 DT							
1	1	1	2710429C		Wasserverteilstation Doppelstock ZSB	water distribution unit two-floor	
2	5	5	11117205C		Umwälzpumpe U 4856	circulation pump	(AMP DC)
3	5	5	233641		Ständer	support	
4	5	5	67373B		Schlauchselle	clamp	AERO A 100 - 120
5	1	1	9003981B		Entlüftungsbox	ventilation box	isoliert; Aquasphere Doppelstock insulated; two-floor
6	1	1	9004019A		Befestigungswinkel 2	fastening angle	
7	1	1	9004020B		Halter Z-Profil	support Z-profil	
8	1	1	9004021B		Befestigungswinkel 1	fastening angle	
9	2	2	9004018B		Halter	support	27°
10	2	2	9004016B		Befestigungswinkel 3	fastening angle	
11	1	1	9004608A		Befestigungswinkel 4	fastening angle	
12	1	1	9005095A		Befestigungswinkel 5	fastening angle	
13	1		9004964B		Kabelbaum	wiring harness	Verteilstation / distribution unit
13		1	2710346B		Kabelbaum	wiring harness	Verteilstation / distribution unit

Pos.	Stück Quantity S 431 DT	Bestell-Nr. Part no	A/N	Benennung	Description	Bemerkungen Remarks
Wasserverteilstation / water distribution unit - S 431 DT						
1	3	91188A		Formschlauch	molded hose	Ø 38 / 90° 65/90 lg.
2	10	90916A		Formschlauch	molded hose	Ø 38 / Ø 28; 100 lg.; Neoplan
3	13	87801B		Formschlauch	molded hose	Ø 28 / 90° 49/60 lg.
4	8	13 03715A		Schlauch	hose	Ø 38; 65 lg.
5	4	34357A		Schlauch	hose	Ø 28; 62 lg.
6	2	9004015A		Formschlauch	molded hose	Ø 22 / Ø 18 65lg.; reduziert
7	2	88775B		Schlauch	hose	Øi 18 L60
8	1			Rohrschelle	clamp	22 / 15 GU
9	4	242942		Rohrschelle	clamp	Ø 34
10	8	9000904A		Rohrschelle	clamp	47
11	12	273744		Schlauchschele	clamp	Ø 20 ... 27
12	44	67369A		Schlauchschele	clamp	AERO A 25 - 40
13	34	67370B		Schlauchschele	clamp	AERO A 40-47
14	7	11114637A		3/2-Wege Motorventil	3/2 selector motor valve	
15	2	2710801B		2/2-Wege Motorventil	2/2 selector motor valve	Anschluss Ø 22
16	1	11114638A		2/2-Wege Motorventil	2/2 selector motor valve	
17	3	2711010B		Temperaturfühler	temperature sensor	IP
18	2	90046 31B		Schlauch	hose	i.Ø 22; ca. 60 lg.
19	1	82638B		Formschlauch	molded hose	Ø 38 / 90° 65/130 lg.
20	4	374199		Rohrschelle	clamp	Ø 18
21	2	9003629A		Rohrschelle	clamp	Ø 28
22	1	35458A		Rohrschelle	clamp	38 / 20 / 8,4

Aquasphere TC 400 - fig. 15



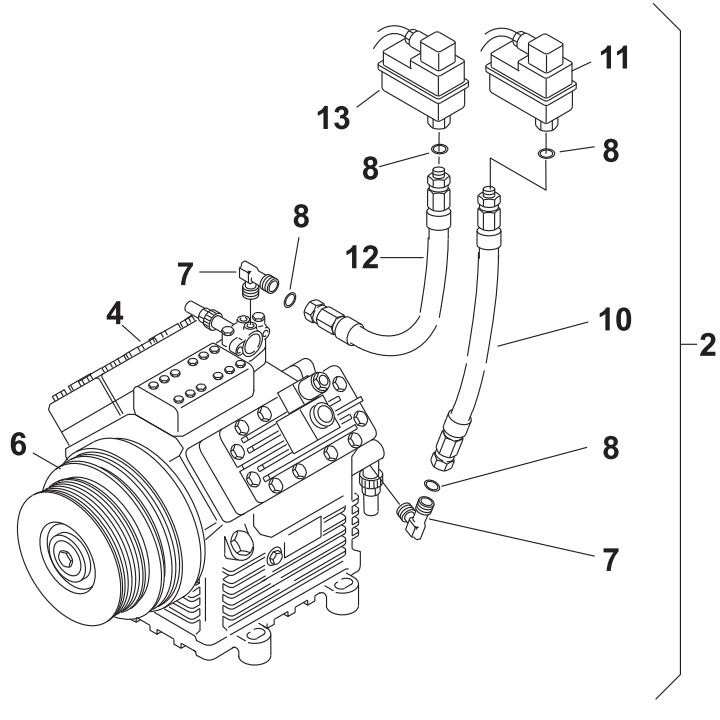
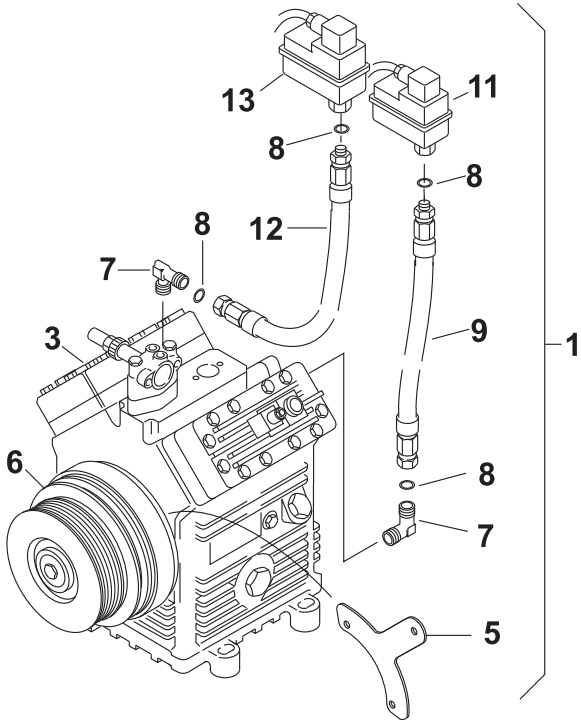
Pos.	Stück Quantity S 415 HD	Stück Quantity S 415 HDH	Stück Quantity S 417 HDH	Stück Quantity S 431 DT	Stück Quantity S 417 HDH USA	Bestell-Nr. Part no	A/ N	Benennung Description	Bemerkungen Remarks
Zuordnung LU Verdichtergruppe FKX 40; FKX 50 zu Fahrzeug / allocation compressor assy FKX 40; FKX 50 to vehicle									
1	REF	REF						LU Verdichter compressor assy	BR 400 FKX 40-560 K - 6-zyl.
1	REF	REF						LU Verdichter compressor assy	BR 400 FKX 40-560 K - 8-zyl.
1			REF					LU Verdichter compressor assy	BR 400 FKX 40-655 K - 6-zyl.
1			REF					LU Verdichter compressor assy	BR 400 FKX 40-655 K - 8-zyl.
2				REF	REF			LU Verdichter compressor assy	FKX 50-775 K - Dst/USA

Pos.	Stück Quantity 1100971A	Stück Quantity 1100972A	Stück Quantity 1100441A	Stück Quantity 1100442A	Stück Quantity 1100025A	Bestell-Nr. Part no	A/ N	Benennung Description	Bemerkungen Remarks
3		1				1100354B		Verdichter compressor	FKX 40- ... mit Leistungsregelung with power control
3	1					1100354B		Verdichter compressor	FKX 40- ... mit Leistungsregelung with power control
3			1			1100443B		Verdichter compressor	FKX 40- ... mit Leistungsregelung- with power control
3				1		1100443B		Verdichter compressor	FKX 40- ... mit Leistungsregelung with power control
4					1	1100730B		Verdichter compressor	FKX 50- ... K/LR
5	1		1			68004B		Spannspindelbefestigung spindle fastener	
6	1		1			68195C		Elektromagnetkupplung electromagnetic clutch	LA 16.156; mit Löschiode / with suppressor diode
6		1		1	1	68232C		Elektromagnetkupplung electromagnetic clutch	LA 16.159; mit Löschiode / with suppressor diode
7	2	2	2	2	2	81019C		Winkelstück elbow	ohne Ventileinsatz without valve insert
8	4	4	4	4	4	87578A		Cu-Dichtring gasket	
9	1	1	1	1		11138145A		Kältemittelschlauch refrigerant hose	NW 5; ca. 370 lg.
10					1	11138141A		Kältemittelschlauch refrigerant hose	NW 5; ca. 770 lg.
11	1	1	1	1	1	87406B		Niederdruckwächter LP switch	24 V; 0,4 bar
12	1	1	1	1	1	11138142A		Kältemittelschlauch refrigerant hose	NW 5; ca. 550 lg.
13	1	1	1	1	1	1100731A		Hochdruckwächter HP switch	24 V; 25 bar

Aquasphere TC 400 - fig. 16

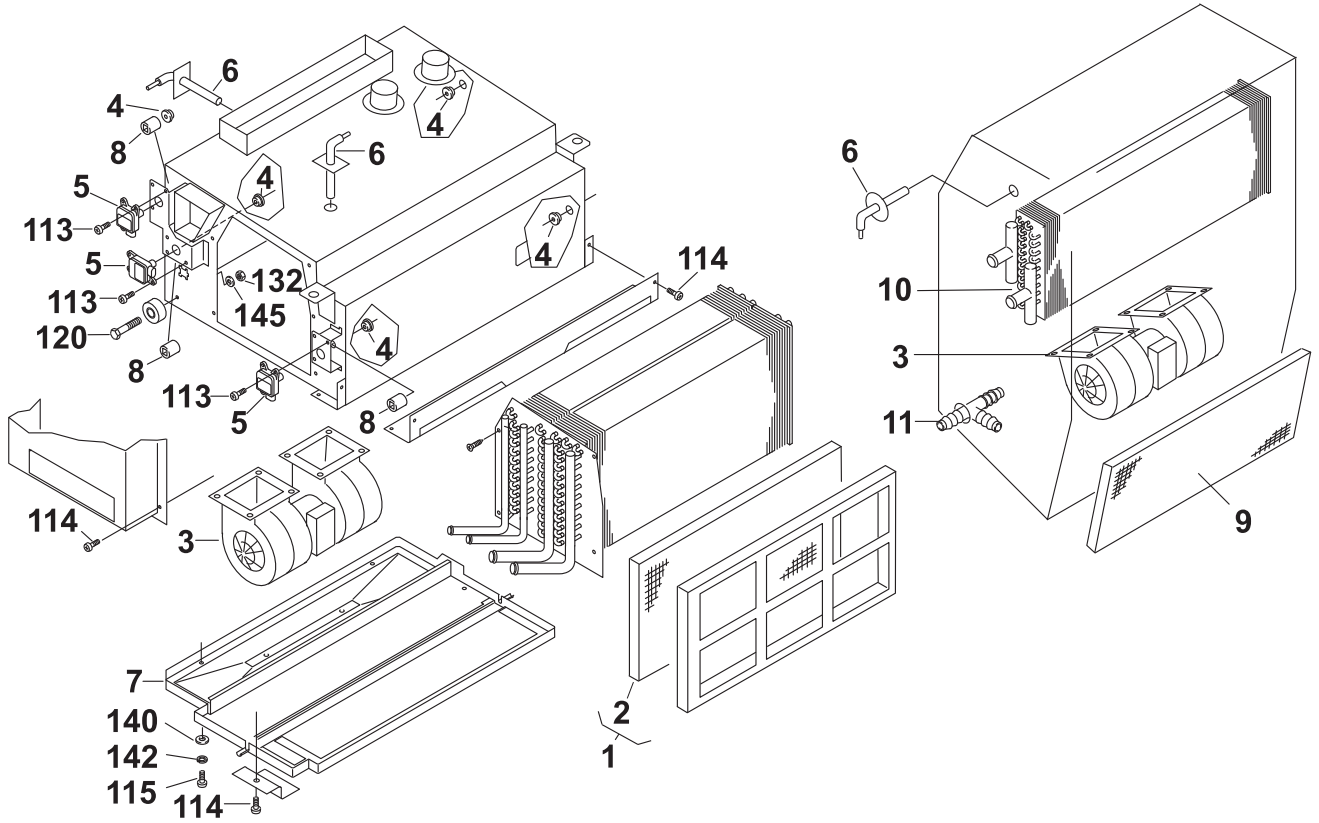
FKX 40-560K/655K

FKX 50-775K



Pos.	Stück Quantity S 415 HD	Stück Quantity S 415 HDH	Stück Quantity S 417 HDH	Stück Quantity S 431 DT	Stück Quantity S 431 DT Oberdeck	Stück Quantity S 417 HDH USA	Bestell-Nr. Part no	A/ N	Benennung Description	Bemerkungen Remarks
Bugschrank; Bugschrank Doppelstock Oberdeck; Bugschrank - USA / Frontbox; Frontbox two-floor upper deck; Frontbox USA										
0	REF	REF	REF				68805E		Bugschrank Frontbox	HD + HDH
0		REF	REF	REF			68808E		Bugschrank Frontbox	bei Begleitschiebestuhl with sliding chair S 415 HDH; S 417 HDH + DS
0					REF		4400958D 4400958D		Bugschrank Frontbox	S 431 DT Oberdeck / upper deck nicht mehr lieferbar / no more available
0						REF	1101168E		Bugschrank Frontbox	USA
1	1	1	1	1		1	68910B		Filter kpl filter assy	574 x 239
2	1	1	1	1		1	1100710A		• Filtermatte filter pad	
3	1	1	1	1	1	1	1101162E		Doppelradialgebläse dual radial fan	
4	7	7	7	7		7	68078A		Kunststoffbuchse plastic bushing	
5	3	3	3	3		3	92886A		Stellmotor VMC 2 motor	
6	2	2	2	2	1	2	83164A		Temperatursensor temperaturr sensor	200 lg.
7	1	1	1	1		1	68983A		Kunststoffwasserwanne plastic water-vat	
8	3	3	3	3		3	68911A		Kunststoffkupplung plastic coupling	
9					1		1100960A		Luftfiltereinsatz air filter insert	Frontbox Oberdeck / upper deck
10					1		1100961A		Hauptwärmetauscher main heat exchanger	Frontbox Oberdeck / upper deck
11					1		1100959A		T-Stück T-piece	NW 12 Frontbox Oberdeck / upper deck

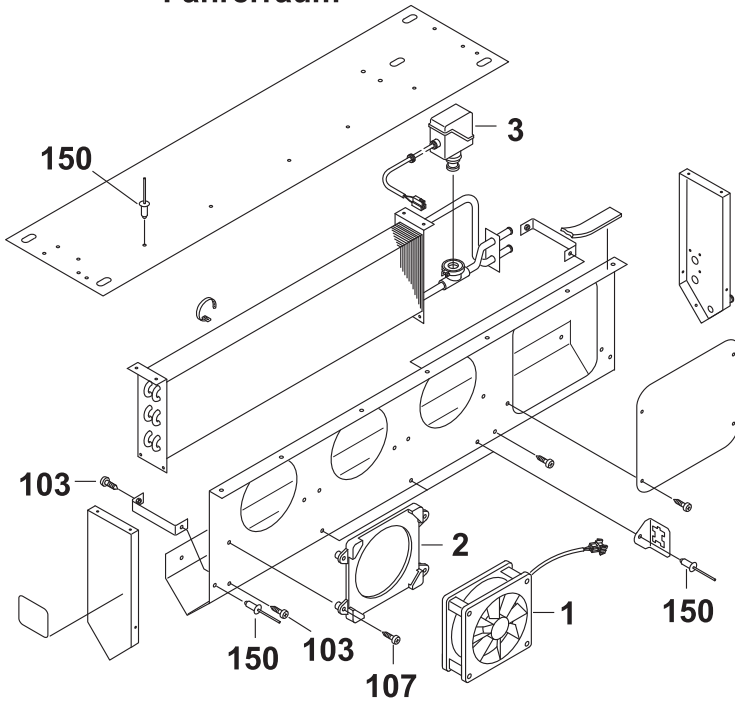
Aquasphere TC 400 - fig. 17



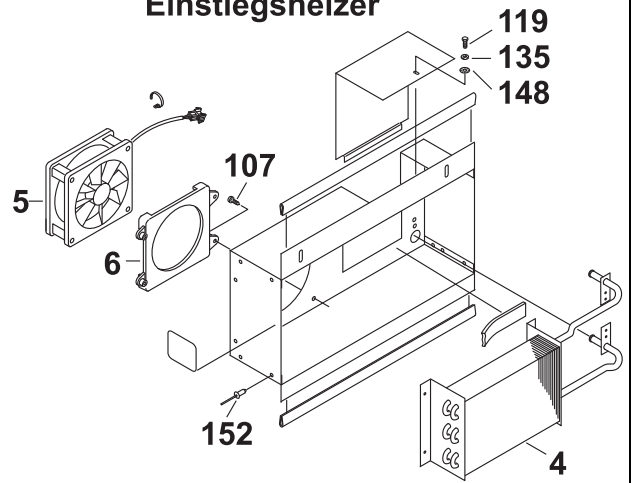
Pos.	Stück Quantity S 415 HD	Stück Quantity S 415 HDH	Stück Quantity S 417 HDH	Stück Quantity S 431 DT	Stück Quantity S 417 HDH USA	Bestell-Nr. Part no	A/ N	Benennung Description	Bemerkungen Remarks
Wärmetauscher Fahrerruheraum kpl. / heat exchanger assy driver relaxation room									
0	REF	REF	REF	REF		1100977B		Wärmetauscher kpl heat exchanger assy	
1	3	3	3	3		83510A		• Axialgebläse axial fan	24 V
2	3	3	3	3		83511A		• Kunststoffzwischenstück plastic intermediate piece	
3	1	1	1	1		83512A		• Ventiloberteil valve top	DN 6; 24 V
Einstiegsheizer / entrance heater									
0	REF	REF	REF	REF	REF	69373B		Einstiegsheizer entrance heater	
4	1	1	1	1	1	69374C		• Heizteil heater	
5	1	1	1	1	1	83510A		• Axialgebläse axial fan	24 V
6	1	1	1	1	1	83511A		• Kunststoffzwischenstück plastic intermediate piece	

Aquasphere TC 400 - fig. 18

**Wärmetauscher
Fahrerraum**

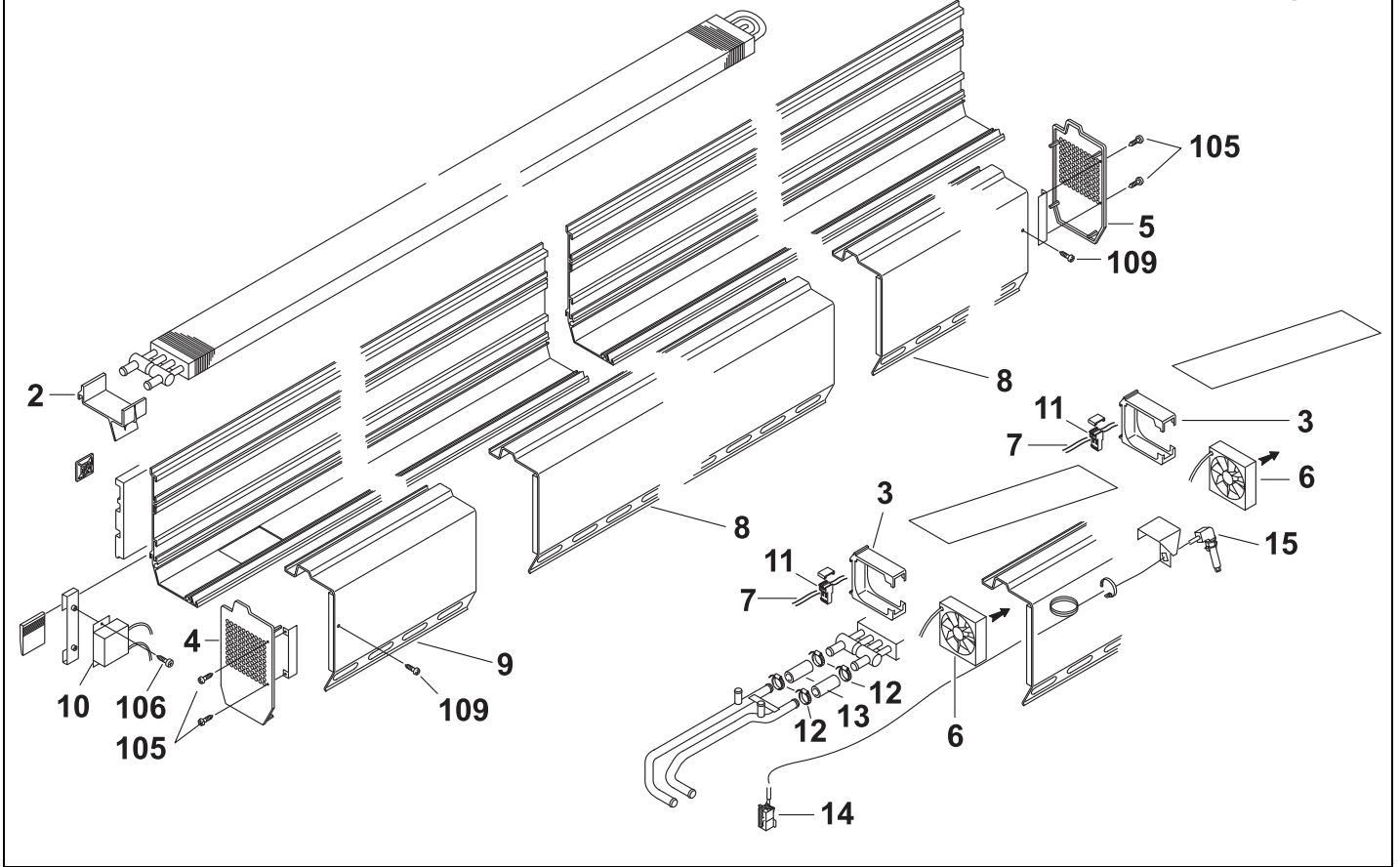


Einstiegsheizger



Pos.	Stück Quantity	Bestell-Nr. Part no	A/N	Benennung	Description	Bemerkungen Remarks
Axialgebläseheizer						
2	5 bis 9	68205A		Wärmetauscherhalter	heat exchanger support	
3	5 bis 9			Gebälsehalter	fan support	für Axialgebläseheizer Zsb / for axial fan heater assy
4	0 bis 1	68242C		Stirndeckel	front cover	für Axialgebläseheizer Zsb li ohne Durchführung / for axial fan heater assy LH without grommet
5	0 bis 1	68243C		Stirndeckel	front cover	für Axialgebläseheizer Zsb re ohne Durchführung / for axial fan heater assy RH without grommet
6	3 bis 7	68291A		Axialgebläse	axial fan	3414 NGHHR
7	1	68329A		Kabelbaum	wiring harness	unbestückt; für Axialgebläsehei- zer / unpopulated; for axial fan heater
8	3 bis 7	68321A		Deckel	cover	ca. 800 lg.
9	0 bis 1			Enddeckel	end cover	ca. 86 lg.
9	0 bis 1			Enddeckel	end cover	ca. 186 lg.
9	0 bis 1			Enddeckel	end cover	ca. 286 lg.
9	0 bis 1	4400288B		Enddeckel	end cover	ca. 386 lg. nicht mehr lieferbar / no more available
9	0 bis 1			Enddeckel	end cover	ca. 386 lg.; Br 400
9	0 bis 1			Enddeckel	end cover	ca. 486 lg.
9	0 bis 1			Enddeckel	end cover	ca. 586 lg.
9	0 bis 1	1101370C		Enddeckel	end cover	ca. 592 lg.
9	0 bis 1			Enddeckel	end cover	ca. 786 lg.
10	1	68289A		Drehzahl-/Schutzmodul	speed protection unit	für Axiallüfter / for axial fan
11	3 bis 7	68383A		Buchsengehäuse 2-polig	socket housing	AMP-Nr. 640 599-2
12	0 bis 8	24374A		Schlauschelle	clamp	20-27/9
13	2 bis 4	83136B		Wasserschlauch	water hose	Øi 18 L70
14	0 bis 1	68290A		Kabelbaum	wiring harness	für Temperaturfühler / for temperature sensor
15	0 bis 1	83164A		Temperatursensor	temperature sensor	ca. 200 lg.

Aquasphere TC 400 - fig. 19



Pos.	Bestell-Nr. Part no	A/N	Benennung	Description	Bemerkungen Remarks
Normteile / Standard parts					
100			EJOT-PT-Schraube	EJOT-PT screw	DG 50 x 16 WN 1552
101			EJOT-PT-Schraube	EJOT-PT screw	DG 50 x 40 WN 1552
103			Schraube	screw	M 5 x 8 Ripp-Torx T 25
105			Blechschaube	self-tapping screw	DIN 7981 St 3,9 x 9,5 C H A3G
106			Blechschaube	self-tapping screw	DIN 7981 St 3,9 x 13 C H A3G
107			Blechschaube	self-tapping screw	3,5 x 16 A3G Torx 15
109			Bohrschraube	self-tapping screw	DIN 7504 H 3,9 x 13 O A2L
111			Flachkopfschraube	flat headed screw	DIN 921 M 6 x 20 8.8 Sn/Ni farblos
112			Linsenschraube	lens head screw	DIN 7985 M 4 x 12 4.8 H A3S
113			Linsenschraube	lens head screw	DIN 7985 M 4 x 12 4.8 sw ZN
114			Linsenschraube	lens head screw	DIN 7985 M 4 x 10 4.8 gal ZN
115			Linsenschraube	lens head screw	DIN 7985 M 4 x 16 4.8 gal ZN
116			Linsenschraube	lens head screw	M 6 x 20 Torx 30
117	1103543B		Linsenschraube	lens head screw	M 6 x 30 Torx 30
119			Sechskantschraube	hexagon screw	DIN 933 M 5 x 12 5.6 A3G
120			Sechskantschraube	hexagon screw	DIN 933 M 5 x 16 gal Zn
121			Sechskantschraube	hexagon screw	ISO 4017 M 5 x 20 8.8 A3G
122			Sechskantschraube	hexagon screw	DIN 933 M 6 x 16 8.8 A3G
123			Sechskantschraube	hexagon screw	DIN EN 24017 M 6 x 20 8.8 A3G
124			Sechskantschraube	hexagon screw	ISO 4017 M 6 x 30 SZ 8.8 ZN/Ni3G
125			Sechskantschraube	hexagon screw	DIN 933 M 8 x 25 8.8 A3G
126			Sechskantschraube	hexagon screw	DIN 933 M 10 x 55 8.8 A3G
128			Sechskantmutter	hexagon nut	DIN 985 M 5 5 A3G
129			Sechskantmutter	hexagon nut	DIN 985 M 6 5.6 A3G
130			Sechskantmutter	hexagon nut	DIN 985 M 6 A3G
131			Sechskantmutter	hexagon nut	DIN 985 M 8 6 A3G
132			Sechskantmutter	hexagon nut	DIN 985 M 8 8.8 gal Zn
133			Sechskantmutter	hexagon nut	DIN 985 M 10 8 A3G
135			Scheibe	washer	DIN 125 B 5,3 St A3G
136			Scheibe	washer	DIN 9021 B 5,3 St A3G
137			Scheibe	washer	DIN 125 B 6,4 St A3G
138			Scheibe	washer	DIN 9021 B 6,4 St A3G
139			Scheibe	washer	DIN 125 B 8,4 St A3G
140			Scheibe	washer	5,3 x 20 x 1,5 gal Zn
142			Federring	spring washer	DIN 127 A 6 gal ZN
143			Federring	spring washer	DIN 128 B 6 PHRF
144			Federring	spring washer	DIN 128 B 8 PHRF
145			Federring	spring washer	DIN 128 A 8 ge Cr
148			Fächerscheibe	lock washer	DIN 6798 A 5,3 PHRF
150			Blindniet	blind rivet	4 x 8,5 Al 1,5-4,8
151			Blindniet	blind rivet	4,0 x 8 Edelstahl A 2 2,5-4,5
152			Blindniet	blind rivet	4,0 x 9,45 Al 3,2-4,8
154			Klemmelement	clamping element	NUT 956 M 6 chrom.
156			Distanzhülse	spacer	M6; L 5; AD 11
158			Anschlussmutter	port nut	3/4" SAE
160			Anschlusskappe	port cap	3/4

