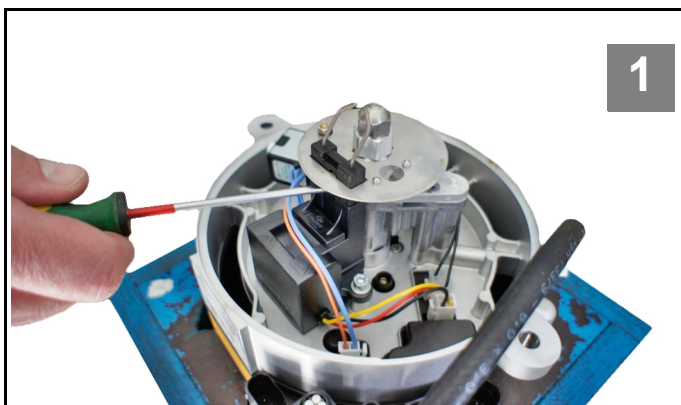


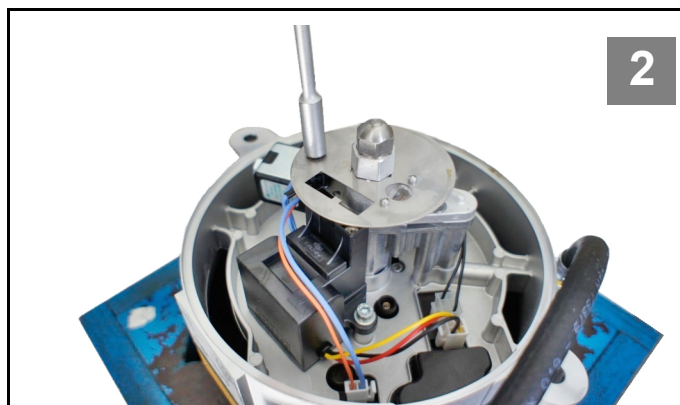
		Kit (1)+(2)+(3)	(1)	(3)
Thermo*	•	11136322_	11125857_	A
Thermo*	--	11136323_	11125859_	A
Thermo	•	11149513_	11125819_	B
Thermo	--	11149514_	11125816_	B
Thermo S	--	11136324_	11125816_	C
Thermo E	•	11136325_	11125819_	D
Thermo E	--	11136326_	11125816_	D
Thermo plus	•	11136328_	11125819_	C
Thermo plus	--	11136327_	11125816_	C
Thermo E+	•	11136329_	11122213_	E
Thermo E+	--	11136330_	11122247_	E

FI	typ	(1)	(2)	(3)
	• podgrzewacz dyszy	tarcza	sprężyna	rukawa ochronna

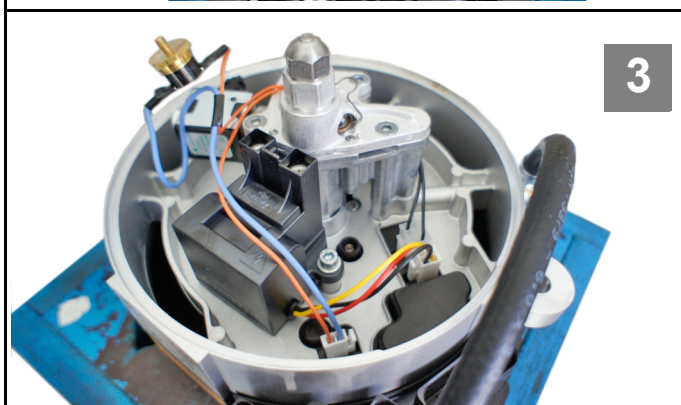
\* For control units until 07/24 without integrated flame guard.



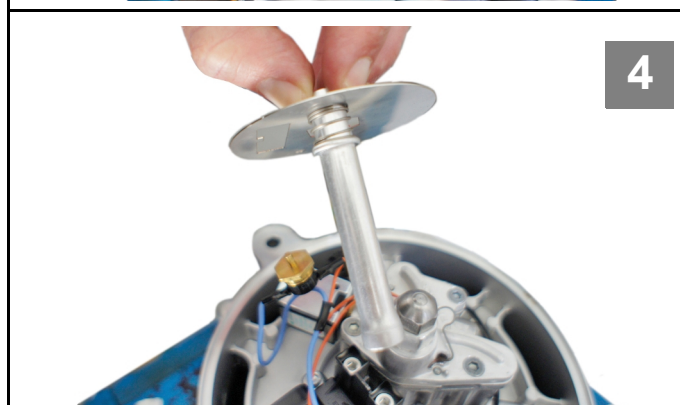
1



2



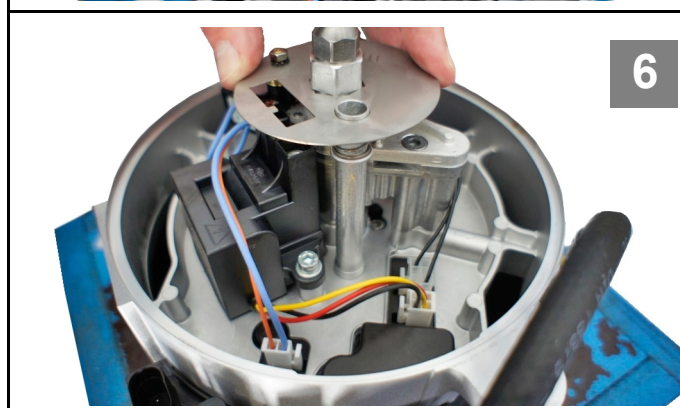
3



4



5



6

## Instrukcja montażu zestawu do ochrony przed kurzem



### UWAGA:

Instalacja jest pokazana na ogrzewaniu Thermo plus. Ilustracje są zatem przykładowe dla innych modeli ogrzewań. Zasada instalacji jest identyczna dla wszystkich modeli urządzeń grzewczych.

Należy stosować się do niniejszej instrukcji montażu wraz z instrukcją warsztatową (WHB) Spheros.



1. Zdjąć głowicę palnika (patrz WHB).
2. Zdjąć elektrodę zapłonową (patrz WHB).
3. Odkręcić termostat [2], jeśli jest obecny.

4. Wyjąć i zutylizować tarczę [3].
5. Zmontować wstępnie nową tarczę, rurkę i sprężynę [4].
6. Nałożyć tarczę na korpus dyszy poprzez dyszę [5].
7. Dolny koniec rurki jest połączony z soczewką detektora płomienia. Następnie obrócić tarczę tak, aby elektroda zapłonowa mogła być ponownie włożona. Upewnić się, że elementy są prawidłowo osadzone [6].
- W razie potrzeby ponownie przykręcić termostat. Upewnij się, że ząbkowana podkładka zabezpieczająca jest prawidłowo ustawiona.
8. Zamontować elektrodę zapłonową (patrz WHB).
9. Zamontować głowicę palnika (patrz WHB).

