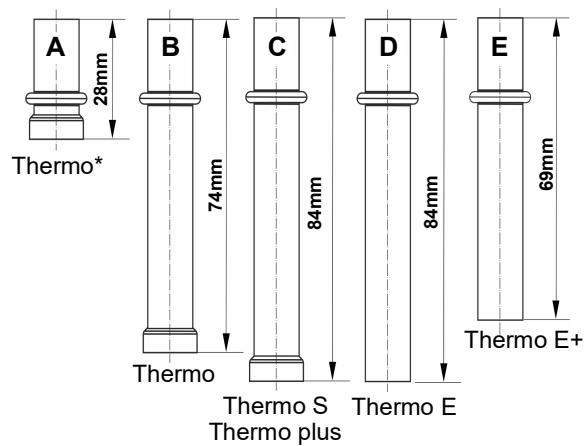
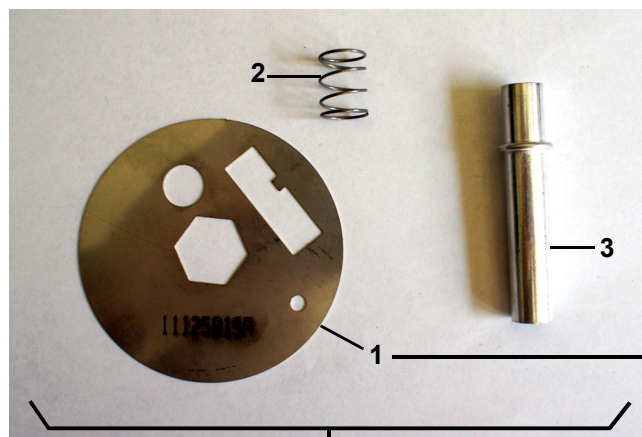


## Lämmitysjärjestelmät

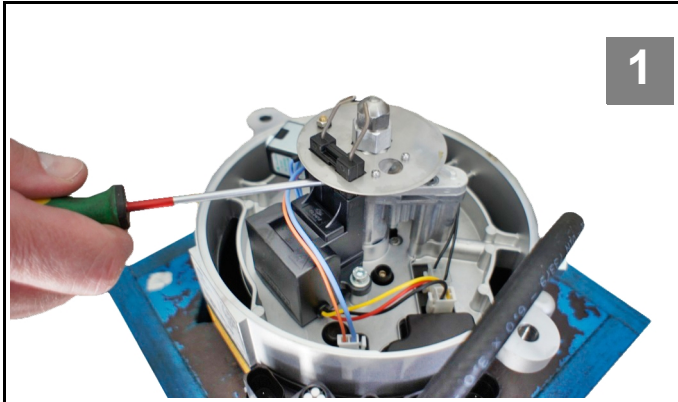
## Asennusohjeet liekki-tunnistimen pölynsuojasarjalle



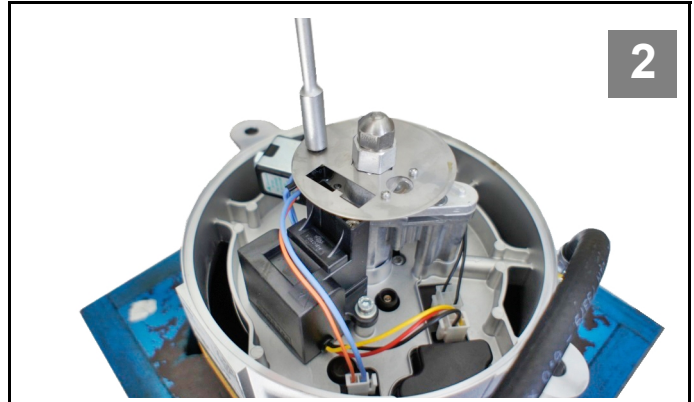
		Kit (1)+(2)+(3)	(1)	(3)
Thermo*	•	11136322_	11125857_	A
Thermo*	--	11136323_	11125859_	A
Thermo	•	11149513_	11125819_	B
Thermo	--	11149514_	11125816_	B
Thermo S	--	11136324_	11125816_	C
Thermo E	•	11136325_	11125819_	D
Thermo E	--	11136326_	11125816_	D
Thermo plus	•	11136328_	11125819_	C
Thermo plus	--	11136327_	11125816_	C
Thermo E+	•	11136329_	11122213_	E
Thermo E+	--	11136330_	11122247_	E

FI	Tyyppi		(1)	(2)	(3)
		• Suutinrungonesilämmitys	Liekkivahtilevy	Jousi	Suojaputki

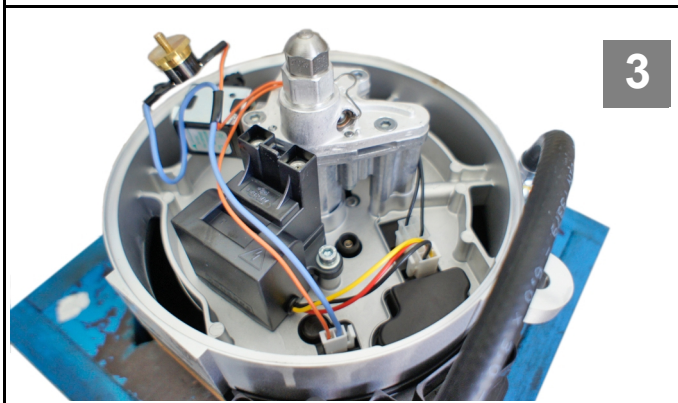
\* For control units until 07/24 without integrated flame guard.



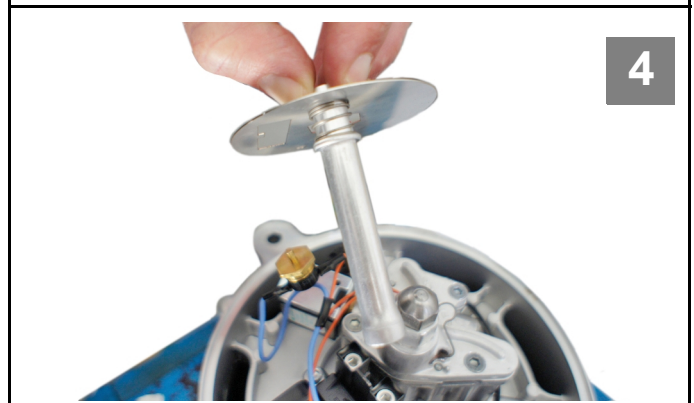
1



2



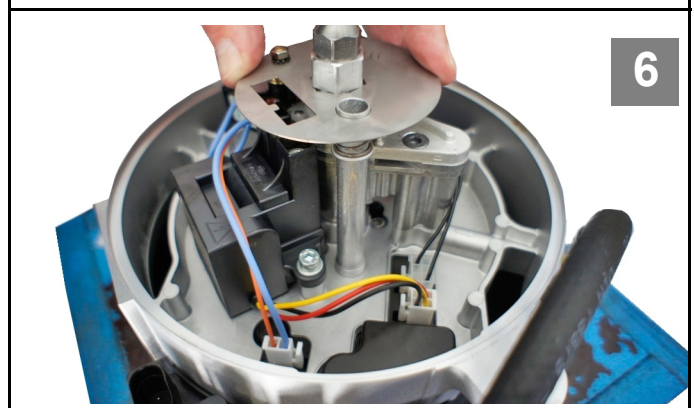
3



4



5



6

## Asennusohjeet liekkitunnistimen pölynsuoja-sarjalle



### HUOM:

Asennusohjeet on tehty Thermo plus lämmitimelle. Asennusohjetta voidaan soveltaa kaikkiin lämmitinmallisiin.

Käytä tätä ohjetta yhdessä lämmitinmallisi korjaamokäsikirjan kanssa. Korjaamokäsikirjat löydät osoitteesta:

[https://www.spheros.com/eu\\_en/Service/Downloads/Heating-systems](https://www.spheros.com/eu_en/Service/Downloads/Heating-systems)

1. Irrota poltinpää.
2. Irrota kipinäkärjet [1].
3. Irrota tarvittaessa termostaattikytkin [2].

4. Irrota vanha liekkivahtilevy [3].
5. Esiasenna uusi liekkivahtilevy, jousi ja suojaputki [4].
6. Aseta uusi liekkivahtilevy, suojaputki ja jousi paikalleen [5]:  
Aseta liekkivahtilevy suutinrunkoon. Suojaputken alapää painetaan liekkivahtin linssiä vasten. Käännä liekkivahtilevy paikalleen. Varmista oikea aseointi [6].
7. Tarvittaessa asenna termostaattikytkin.
8. Asenna kipinäkärjet.
9. Asenna poltinpää lämmittimeen.

