

**Nachrüstung des Brennstofffilters 140708Z
mit einem Heizadapter
Retrofit of the fuel filter 140708Z with a
heating adapter**

**Montageanweisung
Installation instructions**

Montageanweisung/ Installation instructions

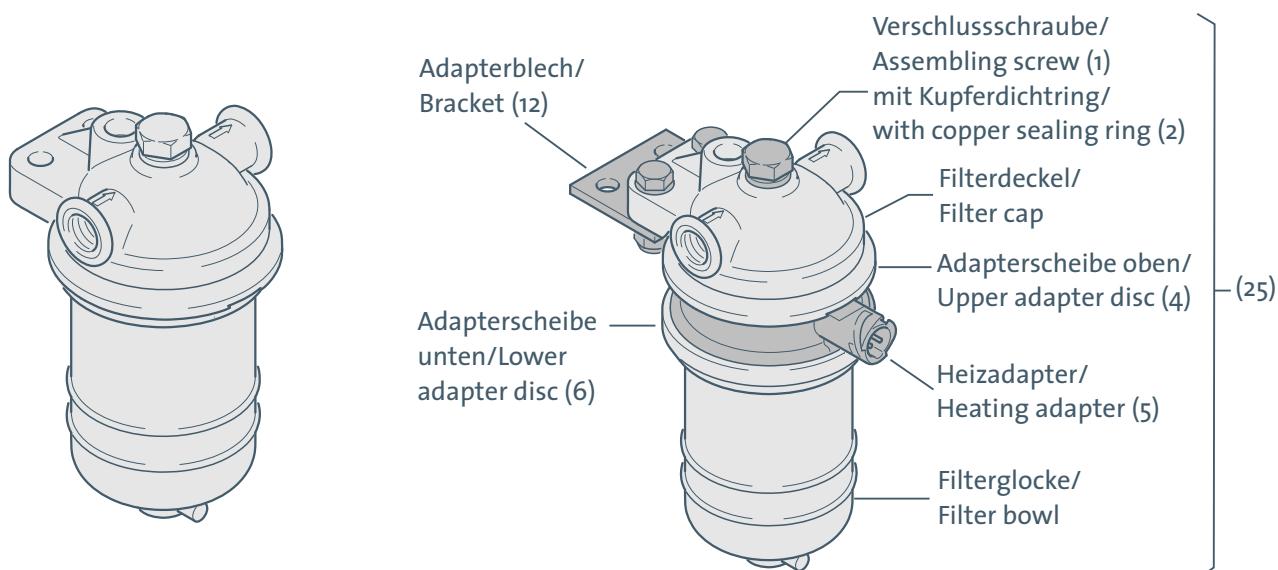
für die Nachrüstung des Brennstofffilters 140708Z mit
einem Heizadapter/for retrofit of the fuel filter 140708Z
with a heating adapter

- a) Umrüst-Kit Heizadapter 1118069A für Brennstofffilter (Seite 1 bis 4)/
Retrofit kit heating adapter 1118069A for fuel filters (page 1 to 4)
b) Umrüst-Kit Brennstofffilter beheizt 1118070A (Seite 3 und 4)/
Retrofit kit fuel filter heated 1118070A (page 3 and 4)

Umrüst-Kit Heizadapter Stückliste:/Retrofit kit heating adapter parts list:

Pos. Item	Best.-Nr. P/N	Bezeichnung Description	Anzahl in Quantity in	a)	b)
1	11116835B	Verschlusschraube	assembling screw	1	
2	151173Z	Kupferdichtring	copper sealing ring	1	
3	9010840B	Kabelbaum, Brennstofffilter, Heizung	wiring harness, fuel filter, heating adapter	1	1
4	11116833B	Adapterscheibe, oben (Bund)	adapter disc, upper	1	
5	9012229A	Heizadapter, KPL, Brennstofffilter	heang adapter, complete, fuel filter	1	
6	11116834A	Adapterscheibe, unten (Bund)	adapter disc, lower	1	
7	218065Z	Schraube, M8	screw, M8	2	
8	14705A	Mutter, M8	nut, M8	2	
9	15327A	Scheibe, B8.4	washer, B8.4	4	
-10	11118071A	Montageanweisung, Filter m. Heizadapter	installation instructions, filter with heating adapter	1	1
11	11116938A	Kantseal, 28.17x3.4	profile seal, 28.17x3.4	1	
12	11117345A	Adapterblech	bracket	1	
13	9001820A	Temperaturschalter, Filterheizung	temperature switch, filter heating	1	1
14	11116939A	Kantseal, 15.47x3.4	profile seal, 15.47x3.4	2	
15	151203Z	Dichtring	gasket	2	2
16	11116936A	O-Ring	o-ring	1	
17	11116937A	Kantseal, 63.09x3.4	profile seal, 63.09x3.4	1	
-18	92759A	Buchsengehäuse	socket housing	1	1
-19	93401A	Buchsenkontakt	female pin	5	5
-20	92759A	Einzeladerabdichtung	single wire seal	5	5
-21	92756A	Kappe, Stecker	cap, connector	1	1
-22	65418C	Relais, 24V, ohne Halter	Relay, 24V, w/o socket	1	1
-23	255572Z	Halter, Relais	socket, Relay	1	1
-24	85438A	Befestigungsring	attachment ring	1	1
25	11116931A	Brennstofffilter + Heizadapter	fuel filter + heating adapter		1

"-" Pos. nicht gezeichnet/Item not illustrated



Bild/Fig. 1:
Brennstofffilter vor der Montage/
Fuel filter before heating
adapter installation

Bild/Fig 2:
Brennstofffilter nach erfolgter Montage
des Heizadapters/Fuel filter after heating
adapter installation

Montageanweisung/Installation instructions für die Nachrüstung des Brennstofffilters 140708Z mit einem Heizadapter/ for retrofit of the fuel filter 140708Z with a heating adapter

Montage des Heizadapters:

- Brennstofffilter ausbauen
 - Brennstoffzu- und Rückleitung mit Abklemmzangen abklemmen.
 - Brennstofffilter ausbauen.
 - Restdiesel in Auffangbehälter entleeren.
- Brennstofffilter demontieren
 - Alte Verschlusschraube Sw17 (1) am Filterkopf lösen, Filterdeckel von der Glocke abnehmen und ablegen.
 - Alten Kupferdichtring (2) und alte Verschlusschraube (1) entsorgen.
- Montage des Brennstofffilters mit Heizadapter

Hinweis: Bei der Montage des Brennstofffilters auf die richtige Position aller Dichtungen und O-Ringe achten. Siehe Bild rechts.

 - Adapterscheibe unten (6), Heizadapter (5) und Adapterscheibe oben (4) mit allen Dichtungen und O-Ringen zwischen Filterdeckel und Glocke positionieren. Sämtliche Kantseale und O-Ringe sind mittels Diesel zu benetzen.
 - **Hinweis:** Die Nut am unteren Rand der Adapterscheibe oben dient der korrekten Positionierung des Heizadapters (rote Markierungen im Bild rechts).
 - Neue Verschlusschraube SW 17 (1) mit neuem Kupferdichtring (2) einsetzen und einschrauben. Verschlusschraube mit 10 Nm +2 Nm anziehen.
 - Adapterblech (12) mit Schrauben und Muttern wie im Bild montieren, Drehmoment 12 Nm.
- Prüfung des Brennstofffilters mit Heizadapter auf Dichtigkeit.

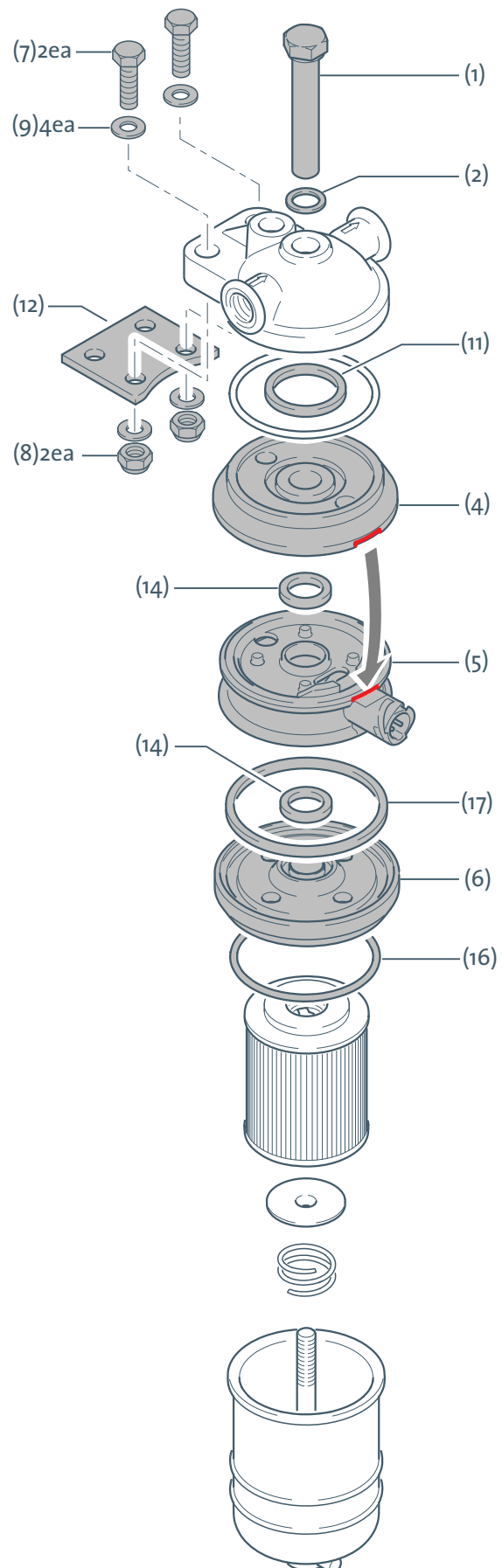
A02 100% LEAKAGE TEST WITH $P_{rel} = -750$ mbar
100% dichtgeprüft bei $P_{rel} = -750$ mbar

Installation of the heating adapter:

- Remove the fuel filter.
 - Pinch off the fuel supply and fuel return lines with hose pinch-off pliers.
 - Remove the fuel filter.
 - Drain the residual diesel into a container.
- Disassemble the fuel filter.
 - Loosen the old assembling screw Sw17 (1) at filter head, remove the filter cap from bowl and lay aside.
 - Dispose the old copper sealing ring (2) and the old assembling screw (1).
- Assembly of the fuel filter with heating adapter

Note: While assembling the fuel filter, ensure all gaskets and O-rings are in correct position.

 - Position the lower adapter disc (6), the heating adapter (5) and the upper adapter disc (4) with all gaskets and O-rings between the filter cap and the bowl. All square seals and O-rings are to wet with diesel.
 - **Note:** The groove at the lower edge of the upper adapter disc serves for the correct positioning of the heating adapter (red markings in the figure right-hand).



Bild/Fig. 3

Montageanweisung/Installation instructions für die Nachrüstung des Brennstofffilters 140708Z mit einem Heizadapter/ for retrofit of the fuel filter 140708Z with a heating adapter

- Insert a new assembling screw SW 17 (1) with a new copper sealing ring (2) and screw it in. Tighten assembling screw to 10 Nm +2 Nm.
- Install the bracket (12) using screws, washers and nuts as shown in the figure 3, tightening torque 12 Nm.

4. Verify the fuel filter with heating adapter is leakproof.

A02 100% LEAKAGE TEST WITH $P_{rel} = -750$ mbar
100% dichtgeprüft bei $P_{rel} = -750$ mbar

5. Elektrischer Anschluss des Brennstofffilters

- Temperaturschalter (13) an Stelle der Hohl-schraube am Brennstoffeintritt durch das Ringschlauchstück der Brennstoffleitung in das Filtergehäuse einschrauben (Bild 4, Anziehmoment 20 Nm).

Hinweis: Die Cu-Dichtringe (15) erneuern.

- Kabelbaum gemäß Bild 5 anschließen.
Verkabelung nach Schaltplan, Bild 6 vornehmen.

Hinweis: Beschriftung der Kabelbäume beachten.

5. Hook-up of the fuel filter

- At the fuel inlet, screw the temperature switch (13) through the banjo fitting of the fuel line instead of the hollow screw (figure 4, tighten to 20 Nm).

Note: Renew the copper sealing rings (15).

- Connect the wiring harness as shown in figure 5.
Hook-up the heating adapter according to the wiring diagram shown in figure 6.

Note: Consider the labels on the wiring harness.



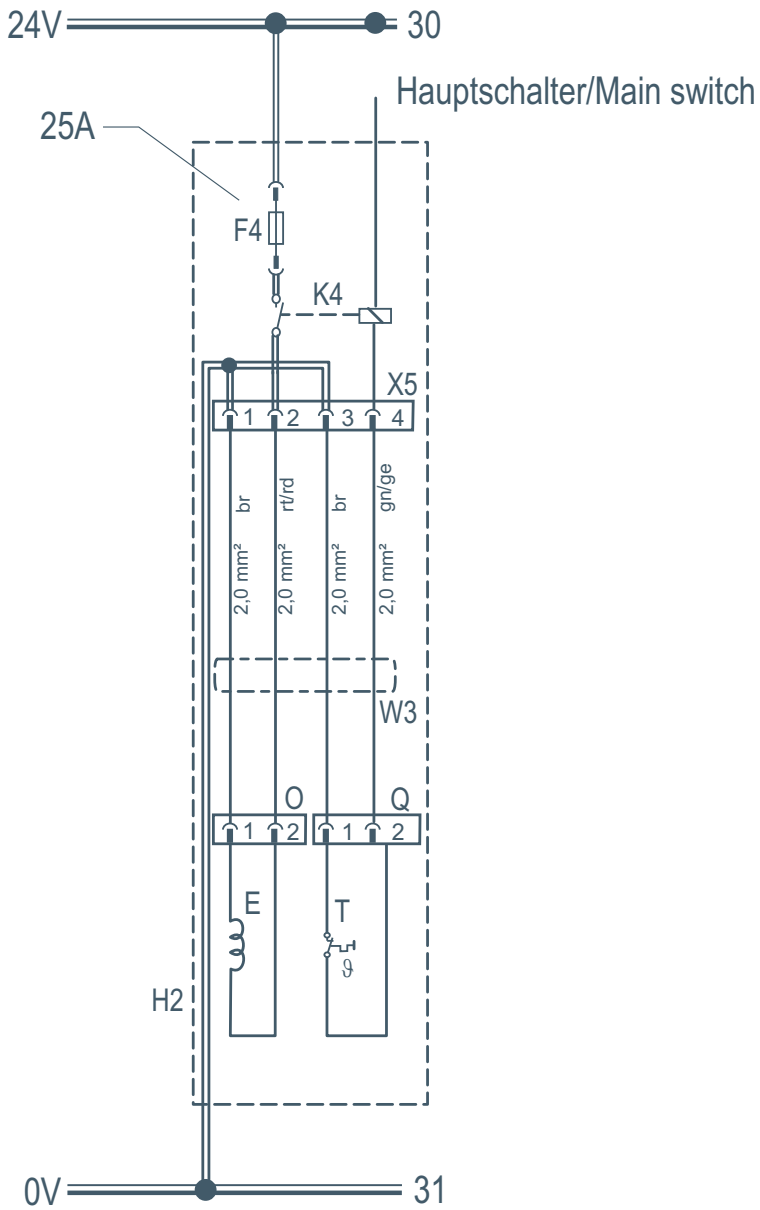
Bild/Fig. 4



Bild/Fig. 5

Montageanweisung/Installation instructions
für die Nachrüstung des Brennstofffilters 140708Z mit einem Heizadapter/
for retrofit of the fuel filter 140708Z with a heating adapter

Bild/Fig. 6: Schaltplan Filterheizung/Wiring diagram of the filter heating





Valeo Thermal Commercial Vehicles Germany GmbH
Postfach 1371 - 82198 Gilching - Germany - Tel. +49 (0)8105 7721-0 - Fax +49 (0)8105 7721-889
www.valeo-thermalbus.com - service-valeobus@valeo.com