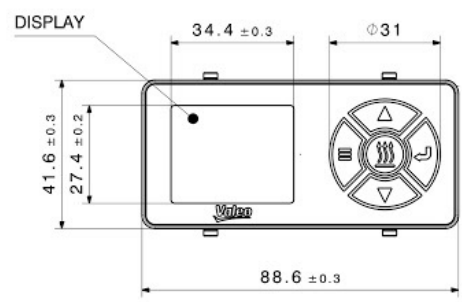
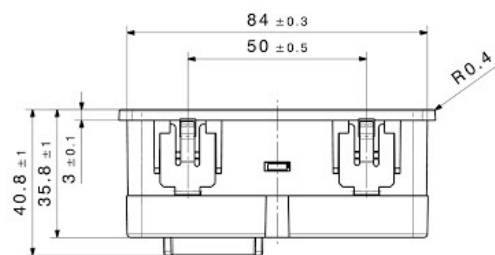
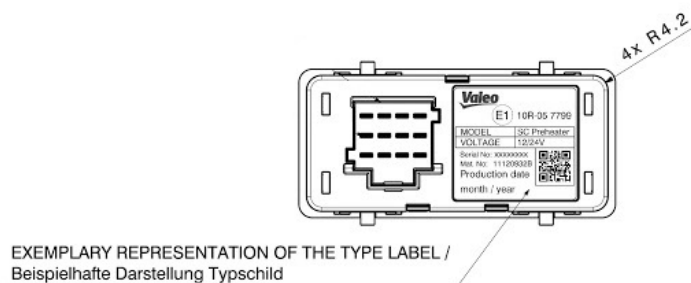
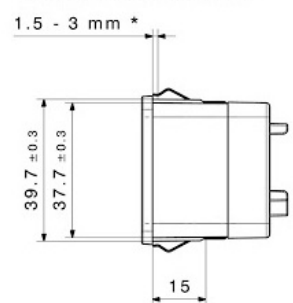


SC Preheater - Installation and connection

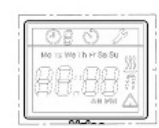
BASE ECU SC PREHEATER 11120932_



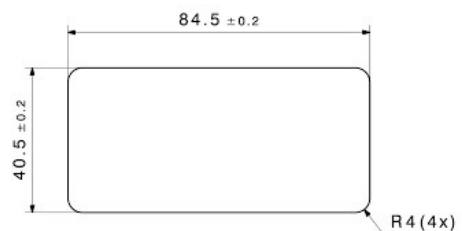
* CLAMPING RANGE OF THE RETAINING CLIP /
Klemmbereich der Haltefeder



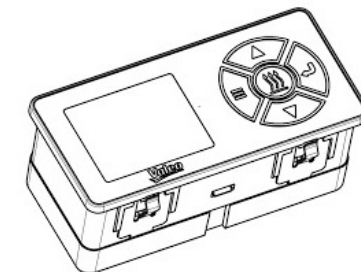
VIEW DISPLAY /
Ansicht Display



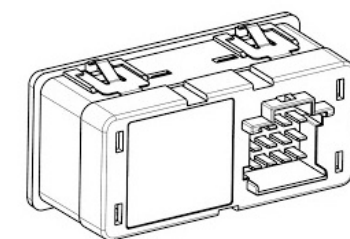
CUTOUT FOR COUNTERPART /
Ausschnitt fuer Gegenstück



ISO VIEW FRONT SIDE
M 1:1



ISO VIEW REAR SIDE
M 1:1

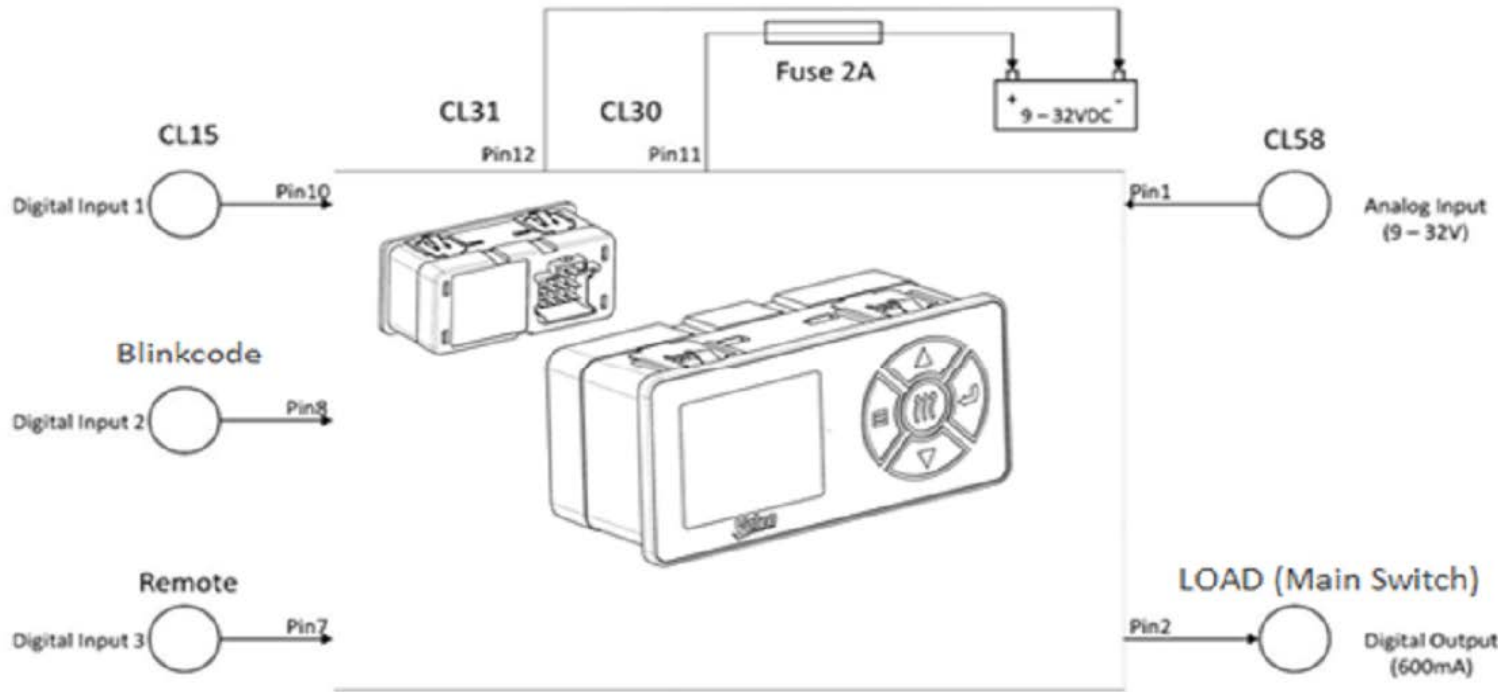


IN CASE OF MULTILINGUAL VERSION ENGLISH IS BINDING.
Bei mehrsprachiger Ausführung ist Englisch verbindlich.

COMPLIES WITH REACH REGULATION (EC) NO. 1907/2006,
WITH ALL VALID AMENDMENTS.
Erfüllt Anforderungen der REACH Verordnung (EU) Nr. 1907/2006,
mit allen gueltigen Aenderungen.

SC Preheater - Installation and connection

BASE ECU SC PREHEATER 11120932_



*In case of power failure (CL30) the time, the activation times and further settings will be kept for at least specified hours.

*Bei Spannungsausfall (KL30) bleiben die Uhrzeit, Einschaltzeit und sonstige Konfigurationen für mindestens spezifizierte Anzahl der Stunden erhalten.

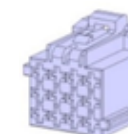
Electrical Characteristics / Elektrische Eigenschaften	
	Value / Wert
Nominal voltage / Nennspannung	12 VDC or 24 VDC
Voltage range / Betriebsspannung	9 VDC ~ 32 VDC
Max. voltage / max. Spannung	36 VDC
Power consumption - normal / Stromverbrauch - normal	≈ 600 mA own consumption (with display)
max. output current / max. Ausgangsstrom	600 mA
output short circuit protection / Ausgangs-Kurzschlussfestigkeit	Yes / Ja
Reverse polarity / Verpolungsschutz	Yes / Ja
Operation temperature range / Betriebstemperaturbereich	-40 ... +85°C
Protection degree (front) / Schutzklasse (frontseitig) IEC60529	IP54 (Membrane keypad)
Power failure bypass* / Spannungsausfallüberbrückung*	minimum 72h

AMP MCP PLUG 12 POLE / AMP MCP Stecker 12-polig

PIN	NAME	MEANING	Bedeutung
1	CL 58	Clamp 58 (illumination vehicle)	Klemme 58 (Beleuchtung)
2	LOAD	Main Switch (Heater ON/OFF)	Hauptschalter (Heizgeraet EIN/AUS)
3	Not connected	do not use	Nicht zu verwenden
4	Not connected	do not use	Nicht zu verwenden
5	Not connected	do not use	Nicht zu verwenden
6	Not connected	do not use	Nicht zu verwenden
7	Remote	Digital input to switch the heater (open for heater OFF; GND for heater ON)	Digitaler Eingang zum Einschalten des Heizgeraetes
8	Blinkcode	Heater error code (blink code); Details see operating manual	Betriebsanzeige, Heizungsfehlercode (Blinkcode); Details siehe Bedienungsanleitung
9	Not connected	do not use	Nicht zu verwenden
10	CL 15	Clamp 15 (ignition vehicle)	Klemme 15 (Zündung)
11	CL 30	Clamp 30 (battery voltage vehicle), Supply	Klemme 30 (Batterie Spannung), Versorgung
12	CL 31	Clamp 31 (ground vehicle)	Klemme 31 (Masse)



AMP MCP HOUSING 12 WAYS TO CABLE HARNESS / AMP MCP Steckergehäuse am Kabelbaum



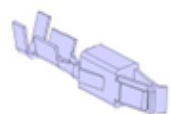
MATING PLUG / Gegenstecker

CODE / Nummer: 1-967622-5

NUMBERS OF CONTACT DURABILITY / Anzahl der Steckzyklen: 10

AMP MCP TERMINAL TO CABLE HARNESS / AMP MCP Pin am Kabelbaum

CODE / Nummer: 927771-3

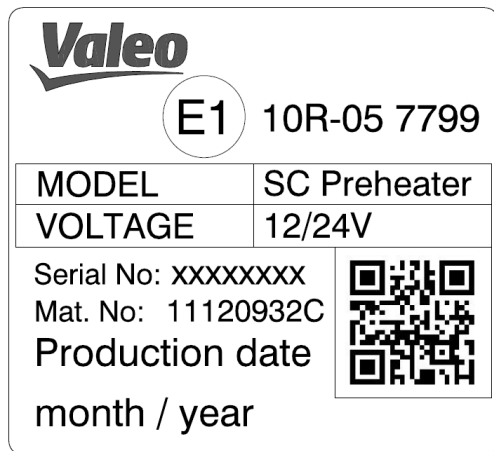


Alternative:

WIRE SIZE RANGE /
 Leitungsquerschnittsbereich: 0,5 - 1,0 mm²
 CODE / Nummer: 1-968849-1



EXEMPLARY REPRESENTATION OF THE TYPE LABEL /
Beispielhafte Darstellung Typschild

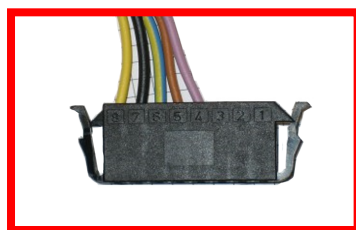


CONVERSION PLUG FROM **OLD CLOCK (8 PIN PLUG)** TO **NEW CLOCK (12 PIN PLUG)** CLOCK

Umbau Stecker von **alter** Uhr (8 pol. Stecker) auf **neue** Uhr (12 pol. Stecker)

- 1 FREE
- 2 BA-PLUS (CL.30) IF OCCUPIED
- 3 INPUT (FLAME INDICATOR) IF OCCUPIED
- 4 IGNITION (CL.15)
- 5 BA-MINUS (CL.31)
- 6 BA-PLUS (CL.30)
- 7 HEATER (ON/OFF)
- 8 LIGHTING (CL.58)

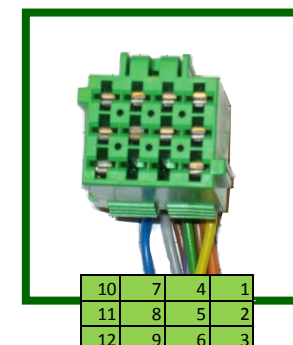
- 1 frei
- 2 BA-Plus (Kl.:30) wenn belegt
- 3 Eingang (Flammanzeige) wenn belegt
- 4 Zündung (Kl.15)
- 5 BA-Minus (Kl.31)
- 6 BA-Plus (Kl.30)
- 7 Heizgerät (ein/aus)
- 8 Beleuchtung (Kl.58)



8 7 6 5 4 3 2 1

- 1 ILLUMINATION (CL.58)
- 2 MAIN SWITCH (HEATER ON/OFF)
- 3 FREE
- 4 FREE
- 5 FREE
- 6 FREE
- 7 FREE (BUTTON FOR REMOTE CONTROL)
- 8 OPERATION INDICATOR (BLINK CODE)
- 9 FREE
- 10 IGNITION (CL.15)
- 11 BA-PLUS (CL.30, battery voltage)
- 12 BA-MINUS (CL.31, ground)

- 1 Beleuchtung (Kl.58)
- 2 Hauptschalter (Heizgerät ein/aus)
- 3 frei
- 4 BA-Minus (Kl.31)
- 5 frei
- 6 frei
- 7 frei (Taster für Fernbedienung)
- 8 Betriebsanzeige (Blinkcode)
- 9 frei
- 10 Zündung (Kl.15)
- 11 BA-Plus (Kl.30, Batterie Spannung)
- 12 BA-Minus (Kl.31, Masse)



ILLUSTRATIONS ARE SAMPLE EXAMPLES / CABLE COLORS WITHOUT GUARANTEE
Abbildungen sind Musterbeispiele / Kabelfarben ohne Gewähr