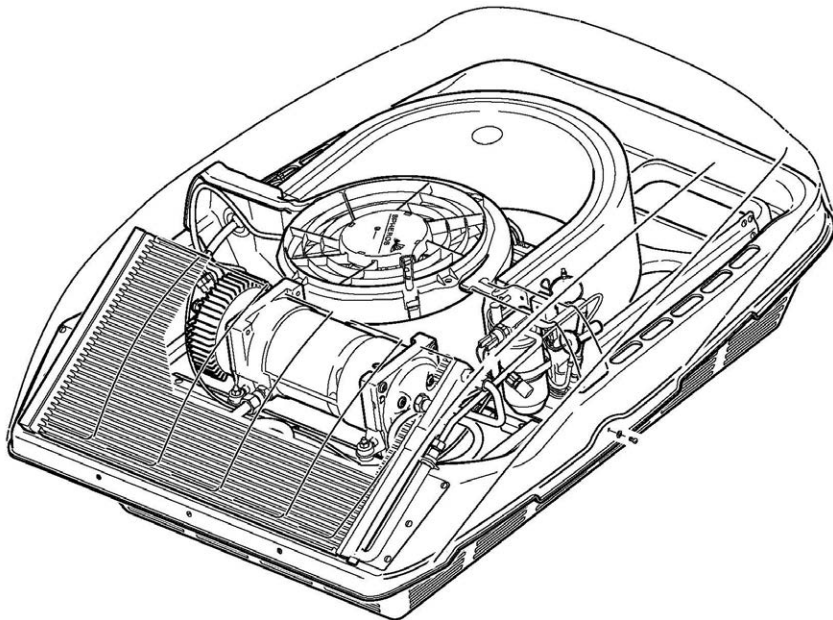
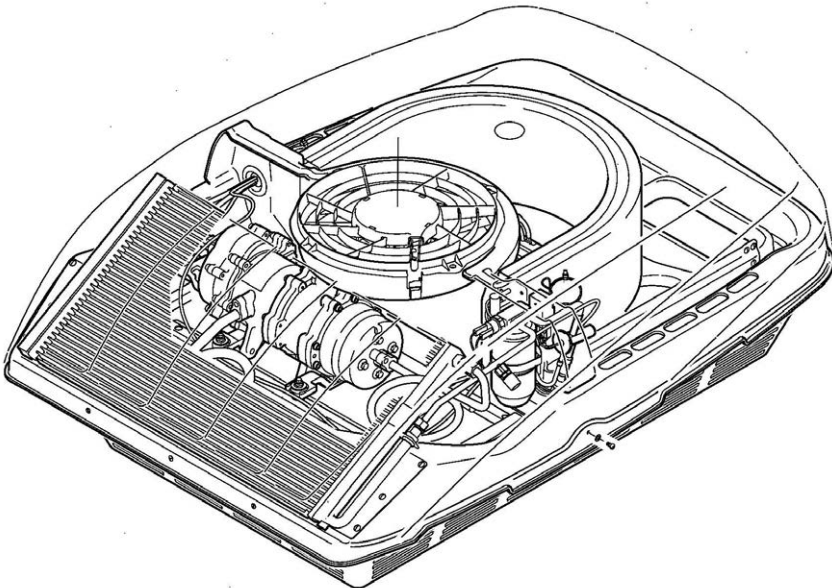


Mounting instructions*Montageanweisung***Retrofit compressor Citysphere from ECH to Scroll 036cc***Umbau Verdichter Citysphere von ECH auf Scroll 36cc*

Compressor	Figure	Refrigerant / Oil type
<i>Verdichter</i>	<i>Abbildung</i>	<i>Kältemittel / Öltyp</i> BSE 55
ECH		
Scroll 036cc		POE RL68H

Retrofit kit 11142091B with Scroll 036cc / Retrofit kit 1114275C without Scroll 036cc*Umrüstkit 11142091B inkl. Scroll 036cc / Umrüstkit 1114275C ohne Scroll 036cc*

11142091B Quantity	1114275C Quantity	Id.no.	Description	Benennung
1	-	11138305A	Compressor Scroll 036cc 24 V	Verdichter Scroll 036cc 24 V
1	1	11142242A	Assembling kit retrofit compressor	Montagekit Umbau Verdichter
2	2	11142003A	Adapter strip	Adapterleiste
1	1	11142006B	Adapter connector Ø 16 compressor-condenser	Adapteranschluss Ø 16 Verdichter-Verflüssiger
6	6	14705B	Hexagon nut M8x8	Sechskantmutter M8x8
6	6	16777B	Disc B8,4-140HV	Scheibe B8,4-140HV
1	1	11119616A	O-ring 11,5 x 2,2	O-Ring 11,5 x 2,2
1	1	11119617A	O-ring 14,3 x 2,2	O-Ring 14,3 x 2,2
8	8	30976A	Cable tie 4,6x205 PA66	Kabelbinder 4,6x205 PA66
2	2	11143847A	Shrink hose	Wärmeschumpfschlauch
2	2	11142241A	Crimp connector	Pressverbinder
4	4	11142443A	Rubber bearing M8x25xd27	Gummilager M8x25xd27
4	4	11142444B	Bearing bush M8x25xd22	Lagerbuchse M8x25xd22
4	4	36177A	Blind rivets 4,0x9,5	Blindniete 4,0x9,5
1	1	80640A	O-ring 10,6/10,82 x 1,78 NW10	O-Ring 10,6/10,82 x 1,78 NW10
1	1	80641A	O-ring 14,0x1,78, NW13	O-Ring 14,0 x 1,78, NW13
3	3	80812A	O-ring 7,65 x 1,78, NW8	O-Ring 7,65 x 1,78, NW8
1	-	2710559B	Accumulator-filter drier D70 AL	Sammler-Filtertrockner D70 AL
1	1	11142580A	Line NW10 compressor-condenser	Leitung NW10 Verdichter-Verflüssiger
1	1	11142039A	Adapter wiring harness Scroll 036cc control	Adapterkabel Scroll 036cc Ansteuerung
1	1	11142038A	Adapter wiring harness Scroll 036cc power supply	Adapterkabel Scroll 036cc Spannungsversorgung
1	-	11143332A	Sheet A5 - Reference Documentation Retrofitting compressor	Blatt A5 - Verweis Dokumentation Umbau Verdichter

Safety Instructions:

Non-compliance with the installation manual and its included notes will lead to liability exclusion by Valeo. The same applies to unskilled repairs or repairs not using original spare parts.



Installation, maintenance and repair work must be carried out by **qualified personnel**. Repair work should only be carried out when the motor is at a standstill and the power supply is interrupted.

Disconnect the battery before working on the electrical system.

Sicherheitshinweise:

Die Nichtbeachtung der Einbauanweisung und der darin enthaltenen Hinweise führen zum Haftungsausschluss seitens Valeo. Gleiches gilt für nicht fachmännisch oder nicht unter Verwendung von Original-Ersatzteilen durchgeführte Reparaturen.



*Montage-, Wartungs- und Reparaturarbeiten sind von **sachkundigem Personal** durchzuführen. Reparaturarbeiten nur bei stehendem Motor und unterbrochener Stromversorgung vornehmen.*

Vor Arbeiten an der Elektrik, Batterie abklemmen.

Work preparation process:	Ablauf Arbeitsvorbereitung:
Remove axial fan and cover.	<i>Axialgebläse und Haube demontieren.</i>
Siphon off refrigerant with a suitable device.	<i>Kältemittel mit geeignetem Gerät absaugen.</i>
Remove condenser.	<i>Verflüssiger ausbauen.</i>
De-energize the bus or remove the Citysphere fuse.	<i>Bus spannungslos setzen oder Sicherung der Citysphere entfernen.</i>
Disconnect power supply and electrical control from the compressor.	<i>Spannungsversorgung und elektrische Ansteuerung vom Verdichter abklemmen.</i>
Disconnect high and low pressure lines on the compressor.	<i>Hochdruck- und Niederdruckleitungen am Verdichter trennen.</i>
Remove compressor Remove the fixing screws on the compressor.	<i>Verdichter ausbauen - Entfernen der Befestigungsschrauben am Verdichter.</i>



After removing the compressor:
 - clean the system.
 - check the system for damage.
 --> The unit is ready for the installation of the compressor Scroll 036cc.

Nach Ausbau des Verdichters:
 - Anlage reinigen.
 - Anlage auf Schäden kontrollieren.
 --> Anlage ist vorbereitet für den Umbau/ Einbau des Verdichters Scroll 036cc.



Apply Sikaflex 221 or sealing material with the identical properties on existing frames Compressor - see photo - thinly between the stud bolts M8.

Sikaflex 221 oder Dichtmaterial mit identischen Eigenschaften auf bestehenden Rahmen Verdichter - siehe Foto - zwischen den Stehbolzen M8 dünn auftragen.



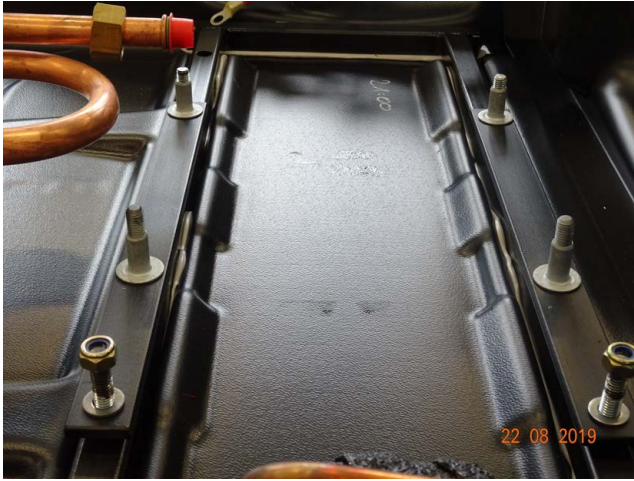
2x Adapter strip - Id.No. 11142003A for adaptation compressor Scroll 036cc

2x Adapterleiste - Id.No. 11142003A für Adaption Verdichter Scroll 036cc



Adapter strips - Id.No. 11142003A mount on existing frame compressor.

Adapterleisten - Id.No. 11142003A auf bestehenden Rahmen Verdichter aufsetzen.



New bearing bush - 11142444B M8x25xd22 (4x) - on the stud bolts M8 - attach adapter plate.

Neue Lagerbuchse - 11142444B M8x25xd22 (4x) - auf die Stehbolzen M8 - Adapterplatte aufstecken.



Insert rubber bearing - 11142443A M8x25xd27 [4x].

Gummilager - 11142443A M8x25xd25 [4x] einsetzen.



Compressor Scroll 036cc -11138305A place on the bolts provided.

Verdichter Scroll 036cc -11138305A auf die vorgesehenen Bolzen aufsetzen.





Compressor Scroll 036cc - Refrigerant line connection (low pressure).

Remove plugs from new compressors, plugs are disposed of.
Reuse the M8 x 25 screw for fixing the refrigerant pipe.

Verdichter Scroll 036cc - Anschluss Kältemittelleitung (Niederdruck).

*Verschlussstopfen aus neuen Verdichter entfernen, Verschlussstopfen entsorgen.
Schraube M8 x 25 für Befestigung Kältemittelleitung wieder verwenden.*



Adapter connector Ø 16 Id.No. 11142006B

Adapteranschluss Ø 16 Id.No. 11142006B

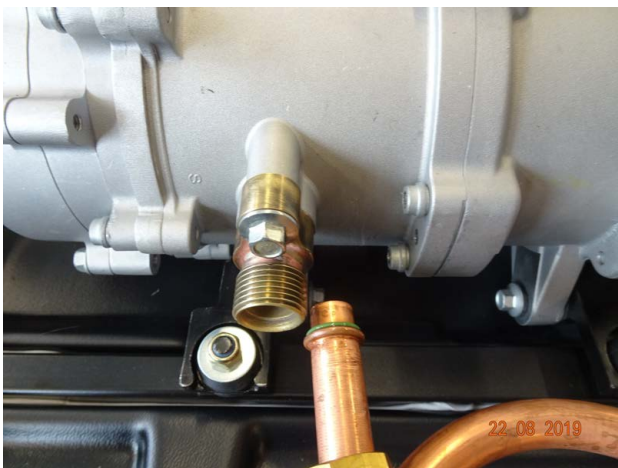


O-ring 14.3x2 - 11119617A (1x)
Mount from kit on adapter.

Wet O-ring with refrigerant oil before assembly!

*O-Ring 14,3x2 - 11119617A (1x)
aus Kit auf Adapter montieren.*

O-Ring vor Montage mit Kältemittelöl benetzen!



Fit the adapter Id.No. 11142006B from the retrofit kit to the refrigerant pipe connection on the compressor Scroll 036cc.

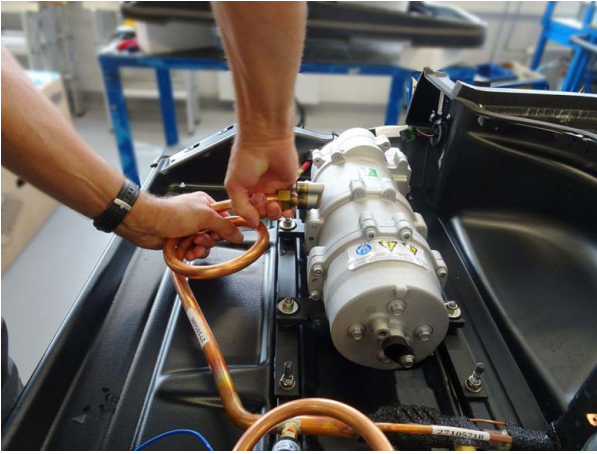
Replace O-ring on existing refrigerant line!

Wet the O-ring with refrigerant oil before assembly!

Adapter Id.No. 11142006B aus Umbaukit am Anschluss Kältemittelleitung am Verdichter Scroll 036cc montieren.

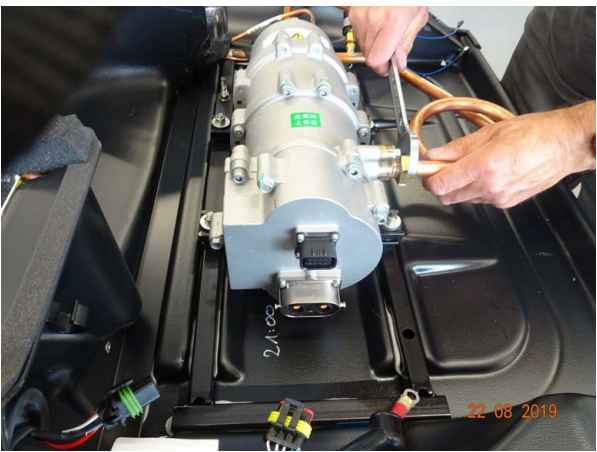
O-Ring an bestehender Kältemittelleitung ersetzen!

O-Ring vor Montage mit Kältemittelöl benetzen!



Carefully position the existing suction line on the adapter low-pressure connection.

Bestehende Saugleitung vorsichtig am Adapter-Niederdruckanschluss positionieren.

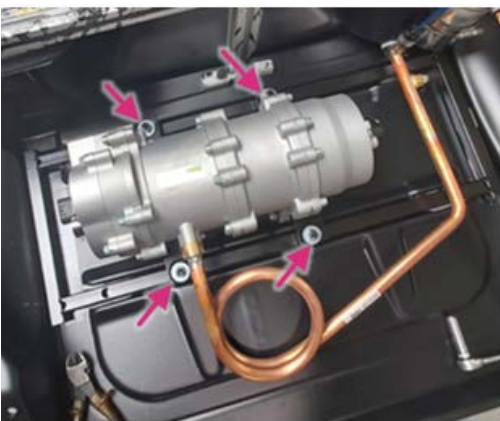


Mount the suction pipe with a union nut on the compressor.

Fasten the union nut with 30 Nm

Saugrohr mit Überwurfmutter am Verdichter montieren.

Überwurfmutter mit 30 Nm befestigen

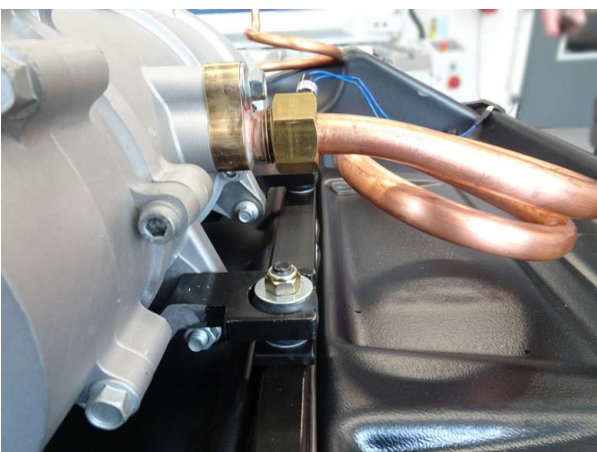


Place washer - 16777B on the rubber bearings on the compressor and mount it with hexagon nut M8 - 14705B.

Tighten with 12 Nm \pm 10

Scheibe - 16777B auf die Gummilager am Verdichter auflegen und mit Sechskantmutter M8 - 14705B montieren.

Mit 12 Nm \pm 10% festziehen






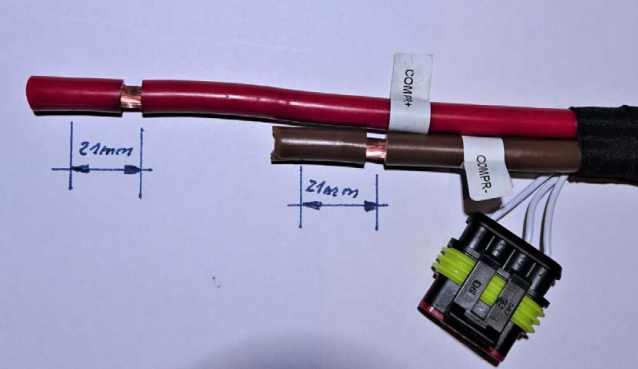


Low pressure connection completed.

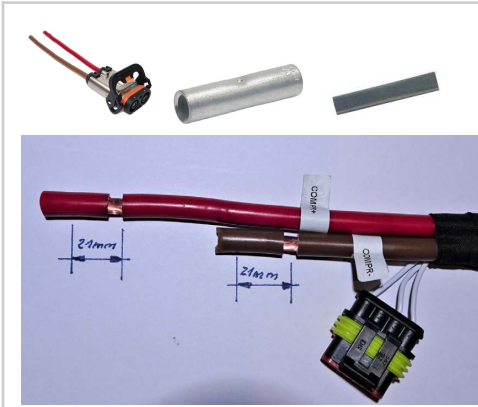
Check that the suction line does not collide with the condenser.

Niederdruckanschluss fertig gestellt.

Überprüfen ob die Saugleitung nicht mit dem Verflüssiger kollidiert.

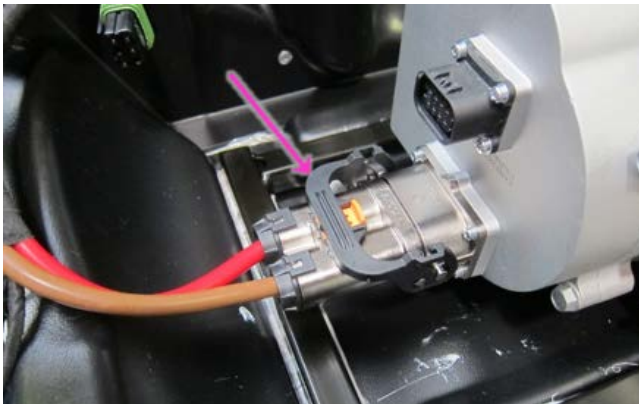
	<p>New refrigerant line Id.No. 11142580A mount from conversion kit on compressor</p> <p>Note: Guiding of the line, see item A</p> <p>Note: Wet the O-ring on the connection with refrigerant oil!</p> <p><i>Neue Kältemittelleitung Id.No. 11142580A aus Umrüstkit am Verdichter montieren.</i></p> <p><i>Beachte: Führung der Leitung, siehe Pos. A</i></p> <p><i>Hinweis: O-Ring am Anschluss mit Kältemittelöl benetzen!</i></p>
	<p>Attach refrigerant line to compressor, see item B</p> <p>Tighten with 11 Nm ±10%</p> <p><i>Kältemittelleitung am Verdichter befestigen, siehe Pos. B</i></p> <p><i>Mit 11 Nm ±10% festziehen</i></p>
	<p>Adapter wiring harness Scroll 036cc power supply Id.No. 11142038A</p> <p><i>Adapterkabel Scroll 036cc Spannungsversorgung Id.No. 11142038A</i></p>
	<p>Crimp connector (CU) Id.No. 11142241A</p> <p><i>Pressverbinder (CU) Id.No. 11142241A</i></p>
<p>Klauke K05 Klauke K2</p>	<p>Examples of pressing tool for pressing crimp connector Id.No. 11141141A</p> <p><i>Beispiele für Presswerkzeug zum Pressen Stoßverbinder Id.No. 11141141A</i></p>

	<p>Shrink hose Id.No. 11142236A</p> <p><i>Wärmeschrumpfschlauch Id.No. 11142236A</i></p>
	<p>Existing wiring harness power supply compressor EHC</p> <p><i>Bestehenden Kabelbaum Spannungsversorgung Verdichter EHC</i></p>
	<p>Remove cable eyes and rubber cap from existing wiring harness Power supply Compressor EHC.</p> <p><i>Kabelösen und Gummikappe von bestehendem Kabelbaum Spannungsversorgung Verdichter EHC entfernen.</i></p>
	<p>Strip cable length to be stripped = 21 mm</p> <p><i>Kabel abisolieren abzuisolierende Länge = 21 mm</i></p>
<div style="display: flex; justify-content: space-around;"> <div style="text-align: center;">  <p>Klauke 05</p> </div> <div style="text-align: center;">  <p>Klauke 2</p> </div> </div>	<p>Examples of pressing tool for pressing crimp connector Id.No. 11141141A</p> <p><i>Beispiele für Presswerkzeug zum Pressen Stoßverbinder Id.No. 11141141A</i></p>



Adapter power supply Id.No. 11142038A und wiring harness Citysphere with the help of crimp connector Id.No. 11142241A and shrink hose Id.No. 11142236A.
Use a crimping tool as shown or similar.

*Adapter Spannungsversorgung Id.No. 11142038A & Kabelbaum Citysphere mit Hilfe von Pressverbinder Id.No. 11142241A und Wärmeschrumpfschlauch Id.No. 11142236A verbinden.
Verwenden einer Presszange, wie abgebildet oder ähnlich.*



Connect and lock plug with compressor.

Stecker mit Verdichter verbinden und verriegeln.



Adapter wiring harness Scroll 036cc control
Ident. no. 11142039A

*Adapterkabel Scroll 036cc Ansteuerung
Ident.-Nr. 11142039A*



Adapter cable - Connect compressor control between existing wiring harness and compressor.

Fix cable and connector housing with cable ties.

Adapterkabel - Ansteuerung Verdichter zwischen vorhandenen Kabelbaum und Verdichter anschließen.

Kabel und Steckergehäuse mit Kabelbinder fixieren.



Insert condenser in the system

Mount the condenser, depending on the version with steel rivets or screws - M6x25 T30 P3E (4x).

Verflüssiger in die Anlage einsetzen

Verflüssiger, je nach Ausführung mit Stahl Nieten oder Schrauben - M6x25 T30 P3E (4x) montieren.



Remove the accumulator-filter drier and replace it with new accumulator-filter drier Id.No. 2710559B.

Hose clamp on the accumulator-filter drier
Tighten with 3 Nm ±10%

Sammler-Filtertrockner ausbauen und gegen neuen Sammler-Filtertrockner Id.No. 2710559B ersetzen.

*Schlauchschnelle am Sammler-Filtertrockner
Mit 3 Nm ±10% festziehen*

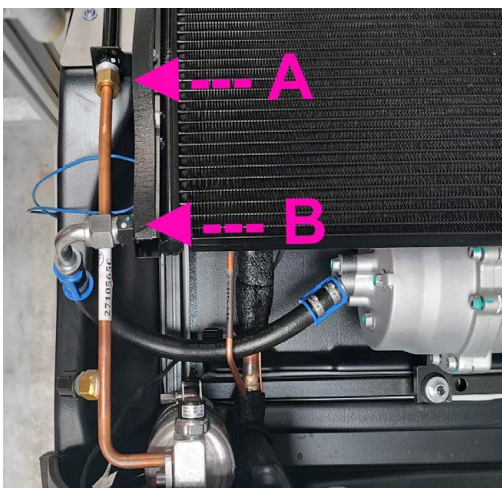


Mount clamping plate Long Pilot NW8 with cylinder screw M8x14.

Tighten with 8 Nm ±10%

Klemmblech Long Pilot NW8 mit Zylinderschraube M8x14 montieren.

Mit 8 Nm ±10% festziehen



Connect refrigerant lines to the condenser.

Tighten with 23 Nm ±10%

Kältemittelleitungen am Verflüssiger anschließen.

Mit 23 Nm ±10% festziehen

	<p>Evacuate the air conditioning system Fill air conditioner with R134A</p> <p>Citysphere-s - 1100 g R134A Citysphere Master/ Slave - 800 g R134A</p> <p><i>Klimaanlage evakuieren Klimaanlage mit R134A befüllen</i></p> <p><i>Citysphere-s - 1100 g R134A Citysphere Master/ Slave - 800 g R134A</i></p>
	<p>Put on the Citysphere cover.</p> <p><i>Haube Citysphere aufsetzen.</i></p>
	<p>Plug connect axial fan Connect axial fan with cover and system</p> <p>Test run of the air conditioning system</p> <p><i>Stecker Axialgebläse verbinden Axialgebläse mit Haube und Anlage verbinden</i></p> <p><i>Probelauf der Klimaanlage</i></p>